

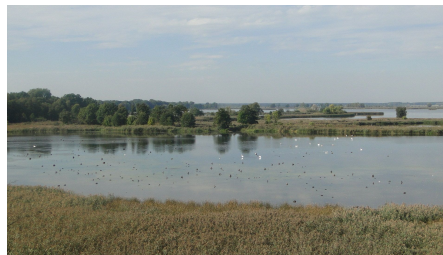
Lustracja dolnośląskich rezerwatów przyrody

2015-11-05

Regionalna Dyrekcja Ochrony Środowiska we Wrocławiu w 2015 r. przeprowadziła lustrację wybranych rezerwatów przyrody województwa dolnośląskiego. Jednym z celów działań była ocena stanu środowiska przyrodniczego i określenie potrzeb przeprowadzenia działań ochronnych.

Lustrację odbyły się pomiędzy 25 czerwca, a 22 września 2015 r. w 41 spośród 67 rezerwatów przyrody województwa. Objęła 21 nadleśnictw - dwadzieścia podlegających pod Regionalną Dyrekcję Lasów Państwowych we Wrocławiu i jedno w kompetencji Regionalnej Dyrekcji Lasów Państwowych w Poznaniu.

W trakcie wizji terenowych stwierdzono, że w 12 rezerwach przyrody należy podjąć działania czynnej ochrony, m.in. poprzez usuwanie z terenu torfowisk podrostu drzew i krzewów oraz wykaszanie z ich powierzchni trzciny i pałki wodnej, jak również usuwanie nalotu drzew i krzewów z muraw kserotermicznych, stanowisk chronionych i rzadkich gatunków chronionych czy koszenie łąk cennych przyrodniczo. W niektórych rezerwach zabiegi są już prowadzone.



Lustracja rezerwatów przyrody województwa dolnośląskiego



