

PROJEKT

Zarządzenie Nr
Regionalnego Dyrektora Ochrony Środowiska we Wrocławiu
z dnia
w sprawie ustanowienia planu zadań ochronnych dla obszaru Natura 2000
Góry Bardzkie PLH020062

Na podstawie art. 28 ust. 5 ustawy z dnia 16 kwietnia 2004 r. o ochronie przyrody (Dz. U. z 2009 r. Nr 151, poz. 1220 ze zm.¹), zarządza się, co następuje:

§ 1. 1. Ustanawia się plan zadań ochronnych dla obszaru Natura 2000 Góry Bardzkie PLH020062, zwanego dalej „obszarem”.

2. Plan zadań ochronnych obejmuje cały obszar, o którym mowa w pkt 1.

§ 2. Opis granic obszaru Natura 2000, w postaci geograficznych punktów ich załamania określa załącznik nr 1 do zarządzenia

§ 3. Mapę obszaru Natura 2000 stanowi załącznik nr 2 do zarządzenia.

§ 4. Identyfikację istniejących i potencjalnych zagrożeń dla zachowania właściwego stanu ochrony siedlisk przyrodniczych oraz gatunków roślin i zwierząt i ich siedlisk będących przedmiotami ochrony w obszarze Natura 2000, określa załącznik nr 3 do zarządzenia.

§ 5. Cele działań ochronnych określa załącznik nr 4 do zarządzenia.

§ 6. Działania ochronne ze wskazaniem podmiotów odpowiedzialnych za ich wykonanie i obszarów ich wdrażania zawiera załącznik nr 5 do zarządzenia

§ 7. Wskazania do zmian w istniejących studiach uwarunkowań i kierunków zagospodarowania przestrzennego gminy, miejscowych planach zagospodarowania przestrzennego gminy, planie zagospodarowania przestrzennego województwa dolnośląskiego dotyczące eliminacji lub ograniczenia zagrożeń wewnętrznych lub zewnętrznych, o których mowa w § 4 zarządzenia niezbędne dla utrzymania lub odtworzenia właściwego stanu ochrony siedlisk przyrodniczych oraz gatunków roślin i zwierząt, dla których ochrony wyznaczono obszar Natura 2000 określa załącznik nr 6.

§ 8. Zarządzenie wchodzi w życie po upływie 14 dni od dnia ogłoszenia w Dzienniku Urzędowym Województwa Dolnośląskiego.

¹ Zmiany tekstu jednolitego wymienionej ustawy zostały ogłoszone w Dz. U. z 2009 r. Nr 157, poz.1241 i Nr 215, poz. 1664, z 2010 r. Nr 76, poz. 489 i Nr 119, poz. 804, z 2011 r. Nr 34, poz. 170, Nr 94, poz.549, Nr 208, poz. 1241 i Nr 224, poz. 1337, z 2012 r., poz. 985 oraz z 2013 poz.7, 73 i 165

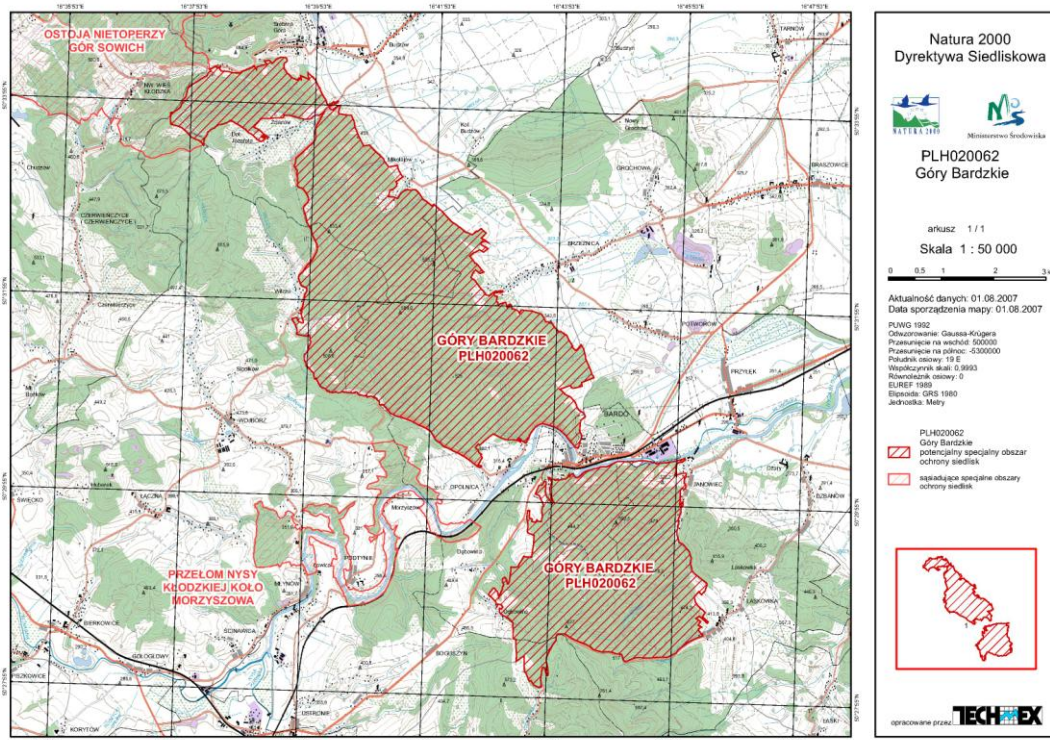
Załączniki nr 1 do zarządzenia Nr
Regionalnego Dyrektora Ochrony Środowiska
we Wrocławiu z dniaf.

Opis granicy obszaru Natura 2000

Lp.	Nr pkt.	X	Y
-----	---------	---	---

Załączniki nr 2 do zarządzenia Nr
Regionalnego Dyrektora Ochrony Środowiska
we Wrocławiu z dniaf.

Mapa obszaru Natura 2000



Załącznik Nr 3 do zarządzenia Nr ...
Regionalnego Dyrektora Ochrony Środowiska we
Wrocławiu z dniar.

Identyfikacja istniejących i potencjalnych zagrożeń dla zachowania właściwego stanu ochrony siedlisk przyrodniczych oraz gatunków roślin i zwierząt i ich siedlisk, będących przedmiotami ochrony w obszarze Natura 2000:

L.p.	Przedmiot ochrony Natura 2000	Zagrożenie	Opis zagrożenia
1	6510 Niżowe i górskie świeże łąki użytkowane ekstensywnie	A03.03 A04.03 K02.01	Zaniechanie/brak koszenia Zaniechanie/brak wypasu Sukcesja roślinności leśnej
2	8220 Ściany skalne i urwiska krzemianowe	K02.01 K02.02	Sukcesja roślinności leśnej Nagromadzenie materii organicznej
3	9180 Jaworzyny i lasy klonowo-lipowe na stokach i zboczach	K01.01	Erozja
4	91E0 Łęgi wierzbowe, topolowe, olszowe i jesionowe	B02.04 J02	Usuwanie martwych i umierających drzew Spowodowane przez człowieka zmiany stosunków wodnych
5	91I0 Ciepłolubne dąbrowy	?	Słabe odnawianie się drzewostanów dębowych

Załącznik Nr 4 do zarządzenia Nr ...
Regionalnego Dyrektora Ochrony Środowiska we
Wrocławiu z dniar.

Cele działań ochronnych

L.p.	Przedmiot ochrony na obszarze Natura 2000	Cel do osiągnięcia w okresie obowiązywania planu zadań ochronnych	Uwagi
1	6510 Niżowe i górskie świeże łąki użytkowane ekstensywnie	Przywrócenie właściwej gospodarki łąkarskiej Zapobieganie sukcesji lasu i zmniejszaniu powierzchni siedliska	
2	8220 Sciany skalne i urwiska krzemianowe	Utrzymanie/zachowanie siedliska w obszarze Natura 2000 „Góry Bardzkie”	
3	9180 Jaworzyny i lasy klonowo-lipowe na stokach i zboczach	Utrzymanie/zachowanie siedliska	
4	91E0 Łęgi wierzbowe, topolowe, olszowe i jesionowe	Utrzymanie właściwego składu gatunkowego siedliska i struktury wiekowej drzewostanu Zgromadzenie odpowiedniej ilości martwego drewna	
5	91I0 Ciepłolubne dąbrowy	Utrzymanie/zachowanie siedliska	

Załącznik Nr 5 do zarządzenia Nr ...
Regionalnego Dyrektora Ochrony Środowiska we Wrocławiu z dnia
.....r.

Działania ochronne ze wskazaniem podmiotów odpowiedzialnych za ich wykonanie, obszarów ich realizacji, terminów oraz kosztów

L.p.	Przedmiot ochrony	Rodzaj działań ochronnych	Obszar wdrażania	Termin realizacji	Podmiot odpowiedzialny za wykonanie
1	6510 Nizinne i górskie świeże łąki użytkowane ekstensywnie	Usuwanie krzewów i podrostu drzew		Rozpoczęcie-2013r, wrzesień- październik	Lasy Państwowe Nadleśnictwo Bardo, a na gruntach prywatnych właściciele lub RDOŚ Wrocław – do ustalenia z właścicielem
2		Prowadzenie gospodarki łąkarskiej		Od 2013 roku do końca obowiązywania PZO lub jego zmiany	
3	9180 Jaworzyny i lasy klonowo – lipowe na stokach i zboczach	Stosowanie w gospodarce leśnej drzewostanów odpowiadających składem gatunkowym typowym dla siedliska „naturowego”		Od 2013 roku do końca obowiązywania PZO lub jego zmiany	Lasy Państwowe Nadleśnictwo Bardo
4		Dostosowanie gospodarki leśnej do specyfiki siedliska i poprawa wskaźników decydujących o jego stanie ochrony			

5	91E0 Łęgi wierzbowe, topolowe, olszowe i jesionowe	Stosowanie w gospodarce leśnej drzewostanów odpowiadających składem gatunkowym typowym dla siedliska „naturowego”		Od 2013 roku do końca obowiązywania PZO lub jego zmiany	Lasy Państwowe Nadleśnictwo Bardo
6		Dostosowanie gospodarki leśnej do specyfiki siedliska i poprawa wskaźników decydujących o jego stanie ochrony			
7	91I0 Ciepłolubne dąbrowy	Działania powodujące poprawę wskaźników decydujących o stanie ochrony siedliska		Od 2013 roku do końca obowiązywania PZO lub jego zmiany	Lasy Państwowe Nadleśnictwo Bardo
1	6510 Nizinne i górskie świeże łąki użytkowane ekstensywnie	Kontrola łąk użytkowanych ekstensywnie		Co 3 lata do końca obowiązywania PZO lub jego zmiany	RDOŚ Wrocław
2	9180 Jaworzyny i lasy klonowo – lipowe na stokach i zboczach	Kontrola siedliska		Co 5 lat do końca obowiązywania PZO lub jego zmiany	RDOŚ Wrocław
3	91E0 Łęgi wierzbowe, topolowe, olszowe i jesionowe	Kontrola siedliska		Co 5 lat do końca obowiązywania PZO lub jego zmiany	RDOŚ Wrocław
4	91I0 Ciepłolubne	Kontrola siedliska		Co 5 lat do końca obowiązywania	RDOŚ Wrocław

Wersja robocza przygotowana przez wykonawcę PZO do prac warsztatowych Zespołu Lokalnej Współpracy

	dąbrowy			PZO lub jego zmiany	
1	6510 Nizinne i górskie świeże łąki użytkowane ekstensywnie	Rozmieszczenie i stan ochrony siedliska		W pierwszym pięcioleciu obowiązywania PZO	RDOŚ Wrocław

Załącznik Nr 5 do zarządzenia Nr ...
Regionalnego Dyrektora Ochrony
Środowiska we Wrocławiu z dnia
.....r.

Wskazania do zmian w istniejących studiach uwarunkowań i kierunków zagospodarowania przestrzennego gmin, miejscowych planach zagospodarowania przestrzennego, planach zagospodarowania przestrzennego województw oraz planach zagospodarowania przestrzennego morskich wód wewnętrznych, morza terytorialnego i wyłącznej strefy ekonomicznej dotyczące eliminacji lub ograniczenia zagrożeń wewnętrznych lub zewnętrznych, niezbędne dla utrzymania lub odtworzenia właściwego stanu ochrony siedlisk przyrodniczych oraz gatunków roślin i zwierząt, dla których ochrony wyznaczono obszar Natura 2000

L.p.	Nazwa dokumentu wskazanego do zmiany	Wskazanie do zmiany	Przedmiot ochrony Natura 2000 wymagający zmiany	Uzasadnienie zmiany
1	Brak dokumentu zawierającego ustalenia mające negatywny wpływ na przedmioty ochrony	Brak potrzeby wskazań	Brak przedmiotu ochrony narażonego na negatywny wpływ ustaleń/postanowień dokumentów planistycznych	-