

kontakt:

biuro@komagconsulting.pl

tel. 667 369 875

# PLAN ZADAŃ OCHRONNYCH

obszaru Natura 2000

## Łęgi nad Bystrzycą PLH020103

Komag Consulting Sylwia Kowalcze-Magiera

kontakt:

biuro@komagconsulting.pl

tel. 667 369 875

Koordynator Planu Zadań Ochronnych – Dariusz Łupicki  
GIS – Krzysztof Magiera

## Ekspertyzy przyrodnicze wykonują:

Botanika - BULiGL Oddział w Brzegu

Ichtiologia – Krzysztof Tatoj

Herpetologia – Tomasz Majtyka

Teriologia – Narodowa Fundacja Ochrony Środowiska

# Łęgi nad Bystrzycą PLH020103

*Fot. Katarzyna Kozyra*

# Czym jest sieć Natura 2000 i Plan Zadań Ochronnych



**Fundusze Europejskie**  
Infrastruktura i Środowisko



GENERALNA  
DYREKCJA  
OCHRONY  
ŚRODOWISKA



REGIONALNA  
DYREKCJA  
OCHRONY  
ŚRODOWISKA  
WE WROCŁAWIU

**Unia Europejska**  
Fundusz Spójności



Głównym celem funkcjonowania Europejskiej Sieci Ekologicznej Natura 2000 jest zachowanie określonych typów siedlisk przyrodniczych i gatunków roślin i zwierząt, które uważa się za cenne i zagrożone wyginięciem w skali całej Europy.

Cel ten ma być realizowany poprzez wyznaczenie i objęcie ochroną obszarów, na których te gatunki i siedliska występują.

Działania w zakresie ochrony siedlisk naturalnych oraz dzikiej flory i fauny mają służyć zachowaniu lub odtworzeniu różnorodności biologicznej Europy, co jest jednym z priorytetów działalności Unii Europejskiej.

<http://natura2000.gdos.gov.pl/>



**Fundusze Europejskie**  
Infrastruktura i Środowisko



GENERALNA  
DYREKCJA  
OCHRONY  
ŚRODOWISKA



REGIONALNA  
DYREKCJA  
OCHRONY  
ŚRODOWISKA  
WE WROCŁAWIU

**Unia Europejska**  
Fundusz Spójności



Idea sieci Natura 2000 zakłada zwiększenie skuteczności działań ochronnych poprzez stworzenie dodatkowego - kompletnego i metodycznie spójnego - systemu ochrony dziedzictwa przyrodniczego Europy, który nakłada się na już funkcjonujące systemy ochrony obszarowej i gatunkowej, stanowiąc ich uzupełnienie i zdecydowane wzmocnienie.

Podstawą jego funkcjonowania są dwie unijne dyrektywy:

- Dyrektywa 2009/147/WE Parlamentu Europejskiego i Rady z dnia 30 listopada 2009r. w sprawie ochrony dzikiego ptactwa (zwana **dyrektywą ptasią**)
- Dyrektywa 92/43/EWG Rady z dnia 21 maja 1992 r. w sprawie ochrony siedlisk przyrodniczych oraz dzikiej fauny i flory (zwana **dyrektywą siedliskową**).

<http://natura2000.gdos.gov.pl/>

W myśl dyrektywy ptasiej oraz dyrektywy siedliskowej każdy kraj członkowski Unii Europejskiej ma obowiązek zapewnić siedliskom przyrodniczym i gatunkom roślin i zwierząt, o których mowa w tych dyrektywach, warunki sprzyjające ochronie lub zadbać o odtworzenie ich dobrego (właściwego) stanu, m.in. poprzez wyznaczenie obszarów specjalnej ochrony ptaków (OSO), specjalnych obszarów ochrony siedlisk (SOO) oraz obszarów o znaczeniu dla wspólnoty europejskiej (OZW).

<http://natura2000.gdos.gov.pl/>

## OBSZARY „PTASIE” (OSO)

DYREKTYWA „PTASIA”

*dyrektywa Parlamentu Europejskiego i Rady  
2009/147WE z dnia 30 listopada 2009 r.  
w sprawie ochrony dzikiego ptactwa*



PRAWO KRAJOWE



LISTA GATUNKÓW  
PTAKÓW



PAŃSTWO CZŁONKOWSKIE  
WYZNACZA SAMODZIELNIE OBSZARY  
PTASIE

KOMISJA  
EUROPEJSKA



Fundusze Europejskie  
Infrastruktura i Środowisko



GENERALNA  
DYREKCJA  
OCHRONY  
ŚRODOWISKA



REGIONALNA  
DYREKCJA  
OCHRONY  
ŚRODOWISKA  
WE WROCŁAWIU

Unia Europejska  
Fundusz Spójności





## OBSZARY „SIEDLISKOWE” (SOO)

### DYREKTYWA „SIEDLISKOWA”

*Dyrektywa Rady 92/43/EWG z dnia 12 maja 1992 r. w sprawie ochrony siedlisk przyrodniczych oraz dzikiej fauny i flory – Dz.U. L 206 z 2.7.1992*

PRZEKAZANIE PROPOZYCJI LISTY OBSZARÓW DO KOMISJI EUROPEJSKIEJ

proces ewaluacji i selekcji obszarów na poziomie europejskim

KE ZATWIERDZA W TRYBIE DECYZJI OBSZARY POD NAZWĄ OBSZAR MAJĄCY ZNACZENIE DLA WSPÓLNOTY (OZW)

PRAWO KRAJOWE - WYZNACZENIE SPECJALNYCH OBSZARÓW OCHRONY SIEDLISK

KOMISJA EUROPEJSKA



Fundusze Europejskie  
Infrastruktura i Środowisko



GENERALNA  
DYREKCJA  
OCHRONY  
ŚRODOWISKA



REGIONALNA  
DYREKCJA  
OCHRONY  
ŚRODOWISKA  
WE WROCŁAWIU

Unia Europejska  
Fundusz Spójności



W dyrektywach: ptasiej i siedliskowej określono ogólnie gatunki i siedliska, dla ochrony których tworzy się obszary Natura 2000.

Jednak o tym które z nich są przedmiotami ochrony w danym obszarze decydują kryteria wyznaczania, np. wielkość populacji względem populacji krajowej.

<http://natura2000.gdos.gov.pl/>



**Fundusze Europejskie**  
Infrastruktura i Środowisko



GENERALNA  
DYREKCJA  
OCHRONY  
ŚRODOWISKA



REGIONALNA  
DYREKCJA  
OCHRONY  
ŚRODOWISKA  
WE WROCŁAWIU

**Unia Europejska**  
Fundusz Spójności



Każdy obszar Natura 2000 posiada tzw. w Standardowy Formularz Danych (SDF), w którym zawarte są wszystkie najważniejsze informacje, w tym dane identyfikujące obszar (nazwa, kod), a także informacje przyrodnicze o gatunkach i siedliskach występujących na jego terenie, a także ocena znaczenia danego obszaru w odniesieniu do poszczególnych gatunków i siedlisk, z której wynika, które z nich są przedmiotami ochrony w tym obszarze Natura 2000.

<http://natura2000.gdos.gov.pl/>



**Fundusze Europejskie**  
Infrastruktura i Środowisko



GENERALNA  
DYREKCJA  
OCHRONY  
ŚRODOWISKA



REGIONALNA  
DYREKCJA  
OCHRONY  
ŚRODOWISKA  
WE WROCŁAWIU

**Unia Europejska**  
Fundusz Spójności



## Przedmiotami ochrony w obszarach Natura 2000 są:

- w obszarach ptasich - gatunki ptaków wymienione w pkt 3.2 z oceną A, B lub C oraz ptactwo wodno-błotne (jeżeli tak wskazano w pkt. 4.2),
- w obszarach siedliskowych - siedliska przyrodnicze wymienione w pkt 3.1 oraz gatunki zwierząt (bez ptaków) i roślin wymienione w pkt. 3.2 z oceną A, B lub C.

<http://natura2000.gdos.gov.pl/>

**Zgodnie z opinią rzecznika generalnego Julianne Kokott,  
przedstawioną w dniu 19 kwietnia 2007 r. w sprawie  
C-304/05 Komisja Wspólnot Europejskich przeciwko  
Republice Włoskiej, siedliska i gatunki oznaczone literą D  
w SDF, nie są przedmiotem ochrony w obszarach Natura 2000,  
a dane ich dotyczące stanowią wartość informacyjną.**

<http://natura2000.gdos.gov.pl/>



**Fundusze Europejskie**  
Infrastruktura i Środowisko



GENERALNA  
DYREKCJA  
OCHRONY  
ŚRODOWISKA



REGIONALNA  
DYREKCJA  
OCHRONY  
ŚRODOWISKA  
WE WROCŁAWIU

**Unia Europejska**  
Fundusz Spójności



## „Natura 2000” NIE JEST:

- obszarem chronionym (jest obszarem ochrony)
- obszarem wyłączonym z działalności gospodarczej, rolnej, leśnej, łowieckiej, rybackiej
- obszarem, na którym obowiązują zakazy analogiczne do obowiązujących w parku narodowym czy rezerwacie przyrody

**ZRÓWNOWAŻONY  
ROZWÓJ**



Fundusze Europejskie  
Infrastruktura i Środowisko



GENERALNA  
DYREKCJA  
OCHRONY  
ŚRODOWISKA



REGIONALNA  
DYREKCJA  
OCHRONY  
ŚRODOWISKA  
WE WROCŁAWIU

Unia Europejska  
Fundusz Spójności



Celem programu Natura 2000 jest rozwój zrównoważony, uwzględniający zarówno potrzeby rozwoju cywilizacyjnego jak i możliwość utrzymania środowiska naturalnego w stanie równowagi.

W przeciwieństwie do wielu istniejących od lat w polskim prawodawstwie form ochrony przyrody, program Natura 2000 może nieść ze sobą nie tylko korzyści stricte przyrodnicze. Obszary Natura 2000 mogą stać się istotnym źródłem dochodu i obiektem rozwoju lokalnego.

<http://natura2000.gdos.gov.pl/>



**Fundusze Europejskie**  
Infrastruktura i Środowisko



**Unia Europejska**  
Fundusz Spójności



Na mocy art. 32 Ustawy z dnia 16 kwietnia 2004r. o ochronie przyrody (t.j. Dz. U. z 2021 r. poz. 1098) organami kluczowymi w zarządzaniu siecią Natura 2000 są Generalny Dyrektor Ochrony Środowiska oraz Regionalni Dyrektorzy Ochrony Środowiska – organy Generalnego Dyrektora Ochrony Środowiska, odrębne dla każdego województwa.

Na terenach im podlegających i pokrywających się z obszarami Natura 2000, istotną rolę odgrywają także dyrektorzy parków narodowych, dyrektorzy urzędów morskich oraz nadleśnictwa.

<http://natura2000.gdos.gov.pl/>



**Fundusze Europejskie**  
Infrastruktura i Środowisko



**Unia Europejska**  
Fundusz Spójności





Zarządzanie obszarami „siedliskowymi” i „ptasimi” przez jednostkę sprawującą nadzór nad obszarem Natura 2000 w Polsce odbywa się przede wszystkim za pomocą **Planów Zadań Ochronnych i Planów Ochrony.**

<http://natura2000.gdos.gov.pl/>



**Fundusze Europejskie**  
Infrastruktura i Środowisko



**Unia Europejska**  
Fundusz Spójności



Zgodnie z Ustawą z dnia 16 kwietnia 2004 r. o ochronie przyrody (t.j. Dz. U. z 2021 r. poz. 1098), sprawujący nadzór nad obszarem Natura 2000 sporządza **Plan Zadań Ochronnych** na okres 10 lat.

Pierwszy projekt powinien powstać w ciągu 6 lat od dnia zatwierdzenia obszaru przez Komisję Europejską jako „obszaru mającego znaczenie dla Wspólnoty” lub od dnia wyznaczenia obszaru specjalnej ochrony ptaków.

Zatwierdzany jest w drodze aktu prawa miejscowego w formie zarządzenia Dyrektora Regionalnej Dyrekcji Ochrony Środowiska.

<http://natura2000.gdos.gov.pl/>



Fundusze Europejskie  
Infrastruktura i Środowisko



Unia Europejska  
Fundusz Spójności



Celem tworzenia PZO jest zapewnienie poprawy lub utrzymania właściwego stanu ochrony gatunku, czy siedliska przyrodniczego tzn. monitorowanie czy:

- zasięg (rozmieszczenie) gatunku / siedliska nie kurczy się;
- populacja nie zmniejsza się i jest wystarczająca do trwałego zachowania gatunku;
- siedlisko przyrodnicze / siedlisko gatunku jest odpowiedniej jakości i wielkości;
- nie ma niebezpieczeństwa utrzymywania się stwierdzonych zagrożeń w przyszłości, czyli monitorowanie skuteczności podjętych działań ochronnych (PZO zakłada wdrożenie działań ochronnych mających na celu eliminację lub minimalizację zagrożeń mających wpływ na przedmioty ochrony obszaru)

Opracowanie projektu Planu Zadań Ochronnych obejmuje zidentyfikowanie zagrożeń dla obszaru Natura 2000 i wskazanie działań, które powinny zostać pilnie wykonane w najbliższym okresie ze wskazaniem podmiotów odpowiedzialnych za ich wykonanie i obszarów ich wdrażania.

**PZO sporządza się w oparciu o istniejące dane oraz ich weryfikację terenową.**

<http://natura2000.gdos.gov.pl/>



**Fundusze Europejskie**  
Infrastruktura i Środowisko



GENERALNA  
DYREKCJA  
OCHRONY  
ŚRODOWISKA



REGIONALNA  
DYREKCJA  
OCHRONY  
ŚRODOWISKA  
WE WROCŁAWIU

**Unia Europejska**  
Fundusz Spójności



## Plan zadań ochronnych zawiera m.in.:

- opis granic i mapę obszaru Natura 2000,
- identyfikację zagrożeń dla siedlisk przyrodniczych oraz gatunków roślin i zwierząt (i ich siedlisk),
- cele i określenie działań ochronnych
- zalecenia dotyczące przyszłego monitoringu.

<http://natura2000.gdos.gov.pl/>



**Fundusze Europejskie**  
Infrastruktura i Środowisko



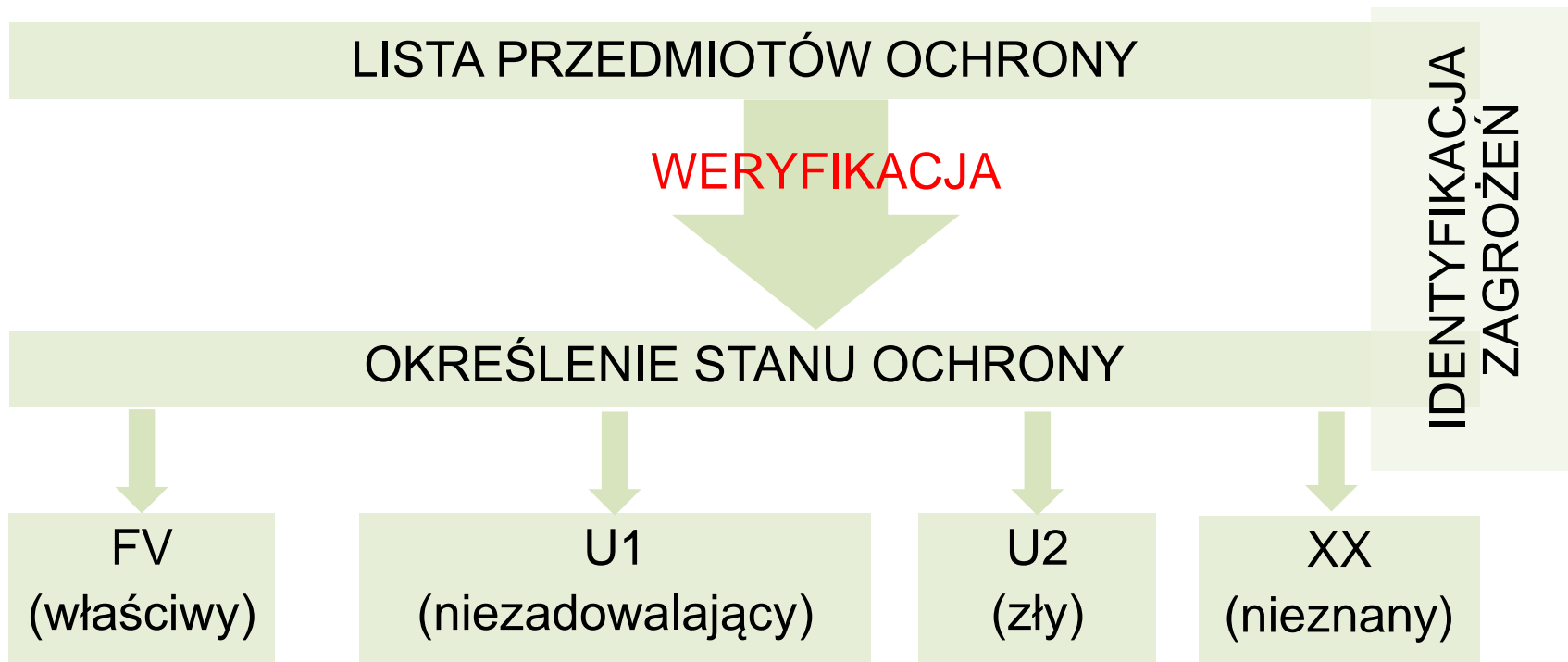
GENERALNA  
DYREKCJA  
OCHRONY  
ŚRODOWISKA



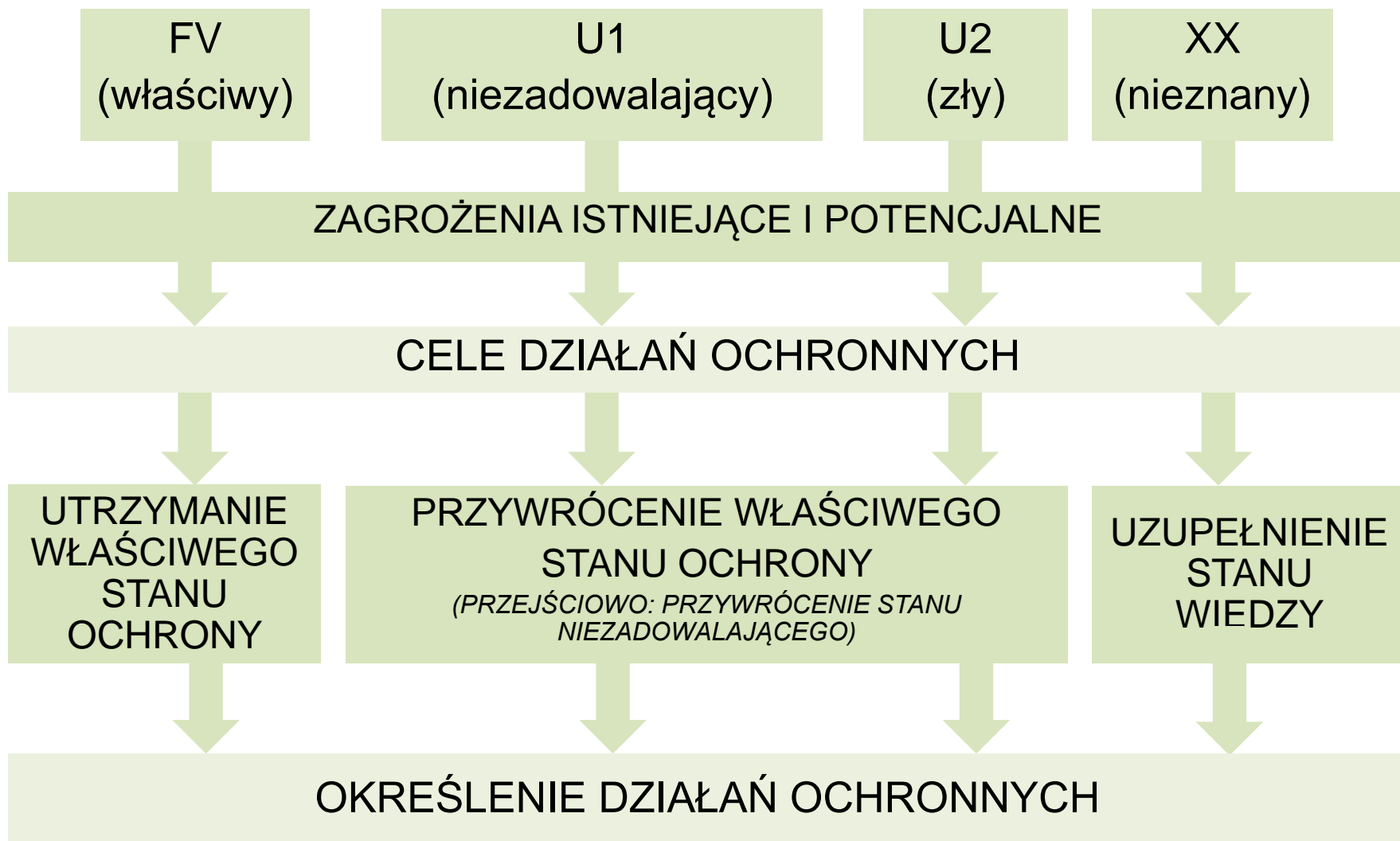
REGIONALNA  
DYREKCJA  
OCHRONY  
ŚRODOWISKA  
WE WROCŁAWIU

**Unia Europejska**  
Fundusz Spójności





# METODOLOGIA PRAC



Fundusze Europejskie  
Infrastruktura i Środowisko



Unia Europejska  
Fundusz Spójności



Istotną częścią tego dokumentu są wskazania do zmian w istniejących studiach uwarunkowań i kierunków zagospodarowania przestrzennego gmin oraz planach zagospodarowania przestrzennego wszystkich szczebli.

Ustalenia te dotyczą eliminacji lub ograniczenia zagrożeń dla przedmiotów ochrony w obszarze Natura 2000. Ponadto w dokumencie tym należy określić, o ile jest taka potrzeba, zakres dalszych badań i wskazanie terminu sporządzenia planu ochrony dla części lub całości obszaru.

Szczegółowy tryb i zakres opracowania projektu planu zadań ochronnych określa Rozporządzenie Ministra Środowiska z dnia 17 lutego 2010 r. w sprawie sporządzania projektu planu zadań ochronnych dla obszaru Natura 2000 (Dz. U. Nr 34, poz. 186, z późn. zm.).

<http://natura2000.gdos.gov.pl/>



**Fundusze Europejskie**  
Infrastruktura i Środowisko



GENERALNA  
DYREKCJA  
OCHRONY  
ŚRODOWISKA



REGIONALNA  
DYREKCJA  
OCHRONY  
ŚRODOWISKA  
WE WROCŁAWIU

**Unia Europejska**  
Fundusz Spójności





**NADZORUJĄCY  
FUNKCJONOWANIE  
OBSZARÓW NATURA 2000  
W POLSCE**

(Generalny Dyrektor  
Ochrony Środowiska)

**SPRAWUJĄCY NADZÓR NAD  
POSZCZEGÓLNYMI  
OBSZARAMI**

(Regionalni Dyrektorzy  
Ochrony Środowiska)



**INTERESARIUSZE:**

- NADLEŚNICTWA,
- LOKALNE SAMORZĄDY,
- REGIONALNE ZARZĄDY GOSPODARKI WODNEJ,
- WOJEWÓDZKIE ZARZĄDY MELIORACJI I URZĄDZEŃ WODNYCH,
- AGENCJA RESTRUKTURYZACJI I MODERNIZACJI ROLNICTWA,
- GENERALNA DYREKCJA DRÓG KRAJOWYCH I AUTOSTRAD,
- ORGANIZACJE POZARZĄDOWE,
- PLACÓWKI NAUKOWE,
- ROLNICY,
- PRZEDSIĘBIORCY,
- PRZEDSTAWICIELE MIESZKAŃCÓW, itd.

<http://pzo.gdos.gov.pl/>



**Fundusze Europejskie**  
Infrastruktura i Środowisko



**Unia Europejska**  
Fundusz Spójności



# Etapy procesu planistycznego

## Etap I - Przygotowawczy

## Etap II – Opracowanie projektu Planu Zadań Ochronnych

## Etap III – Ustanowienie Planu Zadań Ochronnych



**Fundusze Europejskie**  
Infrastruktura i Środowisko



GENERALNA  
DYREKCJA  
OCHRONY  
ŚRODOWISKA



REGIONALNA  
DYREKCJA  
OCHRONY  
ŚRODOWISKA  
WE WROCŁAWIU

**Unia Europejska**  
Fundusz Spójności



# Etap I - Przygotowawczy:

- *ustalenie terenu objętego projektem PZO;*
- *ustalenie przedmiotów ochrony objętych projektem PZO;*
- *opracowanie opisu założeń do sporządzania projektu PZO;*
- *podanie do publicznej wiadomości informacji o przystąpieniu do sporządzenia projektu PZO;*
- *opracowanie koncepcji organizacji komunikacji z interesariuszami;*
- *utworzenie Zespołu Lokalnej Współpracy.*



Fundusze Europejskie  
Infrastruktura i Środowisko



GENERALNA  
DYREKCJA  
OCHRONY  
ŚRODOWISKA



REGIONALNA  
DYREKCJA  
OCHRONY  
ŚRODOWISKA  
WE WROCŁAWIU

Unia Europejska  
Fundusz Spójności



# **Etap II - Opracowanie projektu Planu Zadań Ochronnych:**

- *organizacja spotkań dyskusyjnych;*
- *prace studialne oraz terenowe między spotkaniami;*
- *zbieranie, rozpatrywanie uwag i wniosków na poszczególnych etapach pracy nad PZO.*



**Fundusze Europejskie**  
Infrastruktura i Środowisko



GENERALNA  
DYREKCJA  
OCHRONY  
ŚRODOWISKA



REGIONALNA  
DYREKCJA  
OCHRONY  
ŚRODOWISKA  
WE WROCŁAWIU

**Unia Europejska**  
Fundusz Spójności



# Etap III - Ustanowienie Planu:

- *opracowanie projektu zarządzenia i dokumentacji planu;*
- *ustanowienie planu zadań ochronnych obszaru Natura 2000 zarządzeniem regionalnego dyrektora ochrony środowiska.*



**Fundusze Europejskie**  
Infrastruktura i Środowisko



GENERALNA  
DYREKCJA  
OCHRONY  
ŚRODOWISKA



REGIONALNA  
DYREKCJA  
OCHRONY  
ŚRODOWISKA  
WE WROCŁAWIU

**Unia Europejska**  
Fundusz Spójności



Ważną częścią procesu zarządzania obszarami Natura 2000 jest komunikacja społeczna. Procedura udziału społeczeństwa w procesie podejmowania decyzji, zagwarantowana przez Ustawę z dnia 3 października 2008 r. O UDOSTĘPNIANIU INFORMACJI O ŚRODOWISKU I JEGO OCHRONIE, UDZIALE SPOŁECZEŃSTWA W OCHRONIE ŚRODOWISKA ORAZ O OCENACH ODDZIAŁYWANIA NA ŚRODOWISKO (t.j. Dz. U. z 2021 r. poz. 247, 784, 922, 1211.), dotyczy zarówno zatwierdzania planów zarządzania obszarami Natura 2000, jak i ocen oddziaływania na nie.

<http://natura2000.gdos.gov.pl/>



**Fundusze Europejskie**  
Infrastruktura i Środowisko



GENERALNA  
DYREKCJA  
OCHRONY  
ŚRODOWISKA



REGIONALNA  
DYREKCJA  
OCHRONY  
ŚRODOWISKA  
WE WROCŁAWIU

**Unia Europejska**  
Fundusz Spójności



Podmiot przeprowadzający postępowanie ma obowiązek, w myśl powyższej ustawy, udostępnić społeczeństwu dokumentację, wyznaczyć 21-dniowy okres na zgłaszanie uwag i opinii, przyjmować wszelkie zgłaszane uwagi i wnioski, rozpatrzyć je i odnieść się do nich w przyjętej decyzji oraz podać fakt podjęcia decyzji do publicznej wiadomości. Uspołecznienie procesu decyzyjnego z przestrzeganiem podstawowych zasad dobrych konsultacji przynosi bezsporne korzyści – dostarcza cennych informacji o środowisku i wpływa na poprawę jakości decyzji dotyczących przedsięwzięć mogących oddziaływać na obszary Natura 2000.

<http://natura2000.gdos.gov.pl/>



**Fundusze Europejskie**  
Infrastruktura i Środowisko



GENERALNA  
DYREKCJA  
OCHRONY  
ŚRODOWISKA



REGIONALNA  
DYREKCJA  
OCHRONY  
ŚRODOWISKA  
WE WROCŁAWIU

**Unia Europejska**  
Fundusz Spójności



Taki sposób sporządzania PZO daje możliwość zapoznania się z oczekiwaniami różnych środowisk w odniesieniu do powstających dokumentów.

Niezwykle ważne jest, by w warsztatach brali udział przedstawiciele wszystkich zainteresowanych stron oraz aby aktywnie uczestniczyli oni w tworzeniu projektu planu wchodząc w skład tzw. Zespołu Lokalnej Współpracy (ZLW).



Zespół Lokalnej Współpracy tworzą osoby i podmioty, które prowadzą i są zainteresowane prowadzeniem działalności w obrębie obszaru Natura 2000.

Udział w pracach Zespołu Lokalnej Współpracy jest dobrowolny, uczestnicy pokrywają koszty swojego przyjazdu na spotkania dyskusyjne, a wkład do planu zadań ochronnych – opracowują w ramach swojej działalności.

**Zespół Lokalnej Współpracy współtworząc projekt Planu Zadań Ochronnych może wносить swoje uwagi na każdym etapie sporządzania planu (także przed tzw. konsultacjami społecznymi).**



Fundusze Europejskie  
Infrastruktura i Środowisko



Unia Europejska  
Fundusz Spójności



# Harmonogram i zakres spotkań ZLW

## Planowane terminy spotkań ZLW:

- **Sierpień 2021r. – I spotkanie w trybie zdalnym;**

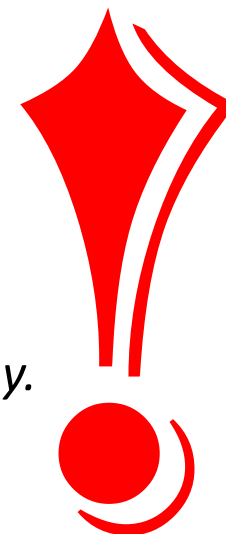
## Zakres spotkania:

- *Obszar natura 2000 - zasady funkcjonowania;*
- *Proces tworzenia Planu zadań ochronnych ;*
- *Omówienie SDF;*
- *Charakterystyka obszaru badań, przedstawienie przedmiotów ochrony.*

- **Luty 2022 r. – II spotkanie na terenie obszaru;**

## Zakres spotkania:

- *Ocena stanu ochrony przedmiotów ochrony;*
- *Identyfikacja i analiza zagrożeń;*



Fundusze Europejskie  
Infrastruktura i Środowisko



GENERALNA  
DYREKCJA  
OCHRONY  
ŚRODOWISKA



REGIONALNA  
DYREKCJA  
OCHRONY  
ŚRODOWISKA  
WE WROCŁAWIU

Unia Europejska  
Fundusz Spójności



# Harmonogram i zakres spotkań ZLW

- Maj 2022 r. – III spotkanie na terenie obszaru;

## Zakres spotkania:

- *Określenie celów działań ochronnych;*
- *Określenie propozycji działań ochronnych.*

- Lipiec 2022 r. – IV spotkanie na terenie obszaru;

## Zakres spotkania:

- *Weryfikacja i ewentualna korekta granic obszaru;*
- *Opracowanie wskazań do dokumentów planistycznych;*
- *Przedstawienie propozycji nowego SDF.*



**Ze względu na sytuację związaną z COVID –19, tryb spotkań może ulec zmianie.**



Fundusze Europejskie  
Infrastruktura i Środowisko



Unia Europejska  
Fundusz Spójności



# INFORMACJE O OBSZARZE - STANDARDOWY FORMULARZ DANYCH (SDF)

Natura 2000 Network Viewer

Znajdź adres lub miejsce

Łęgi nad Bystrzycą (SiteCode: PLH020103)  
Area: 2 086,15 ha  
Dataset year: 2020

[Standard Data Form](#) [Google Earth](#)  
[Site view URL](#)

[Powiększ do](#)

Przeglądanie danych - Obszar Ne

Niezabezpieczona | crfop.gdos.gov.pl/CRFOP/widok/view...

CENTRALNY REJSTR FORM OCHRONY PRZYRODY

WYSZUKIWANIE FORM OCHRONY PRZYRODY REJESTRACJA DANYCH O SYSTEMIE GEOSERWIS POMOC

## Obszar Natura 2000

Dane podstawowe

Nazwa: Łęgi nad Bystrzycą  
Kod obszaru: [PLH020103](#)  
Rodzaj ochrony: Dyrektywa siedliskowa  
Data wyznaczenia w Polsce: 2011-03-01  
Powierzchnia [ha]: 2084,4300  
Standardowy formularz danych:

Dane aktu prawnego o utworzeniu, ustanowieniu lub wyznaczeniu

| lp. | Tytuł  | Miejsce publikacji                  | Oznaczenie Dziennika Urzędowego | Data publikacji | Pliki | Odnosińki |
|-----|--|-------------------------------------|---------------------------------|-----------------|-------|-----------|
| 1   | DECYZJA KOMISJI z dnia 10 stycznia 2011 r. w sprawie przyjęcia na mocy dyrektywy Rady 92/43/EWG czwartego zaktualizowanego wykazu terenów mających znaczenie dla Wspólnoty składających się na kontynentalny region biogeograficzny (notyfikowana jako dokument nr C(2010) 9669)(2011/64/UE) | Dziennik Urzędowy Unii Europejskiej | L 33 str. 146                   | 2011-02-08      |       |           |

Położenie formy ochrony przyrody

Województwa, w których znajduje się obiekt: dolnośląskie  
Powiaty: wrocławski, średzki, Wrocław  
Gminy: Kostomłoty (wiejska), Wrocław (miejska), Miękinia (wiejska), Kąty Wrocławskie (miejsko-wiejska)

Pokaż obiekt na mapie:

Ochrona

Czy obowiązuje ochrona na podstawie prawa międzynarodowego? Nie  
Czy ustanowiono plan zadań ochrony albo plan ochrony? Nie

Zarządzanie

Nazwa sprawującego nadzór: Regionalna Dyrekcja Ochrony Środowiska we Wrocławiu

[Wróć do poprzedniej strony](#)

Na stronie <http://crfop.gdos.gov.pl/CRFOP/> dostępne są podstawowe informacje o obszarze

Na stronie <https://natura2000.eea.europa.eu/Natura2000/SDF.aspx?site=PLH020103> dostępne są wszystkie archiwalne SDFy



# NATURA 2000 - STANDARDOWY FORMULARZ DANYCH

dla obszarów specjalnej ochrony (OSO),  
proponowanych obszarów mających znaczenie dla Wspólnoty (pOZW),  
obszarów mających znaczenie dla Wspólnoty (OZW) oraz  
specjalnych obszarów ochrony (SOO)

OBSZAR PLH020103  
NAZWA Łęgi nad Bystrzycą  
OBSZARU

## ZAWARTOŚĆ

- [1. IDENTYFIKACJA OBSZARU](#)
- [2. POŁOŻENIE OBSZARU](#)
- [3. INFORMACJE PRZYRODNICZE](#)
- [4. OPIS OBSZARU](#)
- [5. STATUS OCHRONY OBSZARU](#)
- [6. POWIĄZANIA OBSZARU](#)
- [7. MAPA OBSZARU](#)

## 1. IDENTYFIKACJA OBSZARU

|               |                               |                        |
|---------------|-------------------------------|------------------------|
| 1.1. Typ<br>B | 1.2. Kod obszaru<br>PLH020103 | <a href="#">Powrót</a> |
|---------------|-------------------------------|------------------------|

### 1.3. Nazwa obszaru

Łęgi nad Bystrzycą

|                                  |                                   |
|----------------------------------|-----------------------------------|
| 1.4. Data opracowania<br>2006-01 | 1.5. Data aktualizacji<br>2021-03 |
|----------------------------------|-----------------------------------|

### 1.6. Instytucja lub osoba przygotowująca wniosek:

Nazwisko/Organizacja: Generalna Dyrekcja Ochrony Środowiska  
 Adres: Polska Wawelska 52/54 Warszawa 00-922  
 Adres e-mail: kancelaria@gdos.gov.pl

### 1.7. Data wskazania oraz objęcia formą ochrony/klasyfikacji terenu

|  |             |
|--|-------------|
| Data zaklasyfikowania obszaru jako OSO:          | Brak danych |
| Krajowe odniesienie prawne dla formy ochrony OSO | 0           |



Unia Europejska  
Fundusz Spójności



Fundusze Europejskie  
Infrastruktura i Środowisko





|   |             |
|---|-------------|
| Data zaproponowania obszaru jako OZW:             | 2009-10     |
| Data zatwierdzenia obszaru jako OZW(*):           | 2011-03     |
| Data objęcia obszaru ochroną SOO:                 | Brak danych |
| Krajowe odniesienie prawne dla formy ochrony SOO: | Brak danych |

|              |   |
|--------------|---|
| Wyjaśnienia: | 0 |
|--------------|---|

## 2. POŁOŻENIE OBSZARU

### 2.1. Położenie centralnego punktu [wartości dziesiętne stopni]:

[Powrót](#)

|                      |                        |
|----------------------|------------------------|
| Długość geograficzna | Szerokość geograficzna |
| 16.7968              | 51.0853                |

|                         |                        |
|-------------------------|------------------------|
| 2.2. Powierzchnia [ha]: | 2.3. Obszar morski [%] |
| 2084.43                 | 0.0                    |

### 2.5. Kod i nazwa regionu administracyjnego

| Kod poziomu NUTS 2 | Nazwa regionu |
|--------------------|---------------|
| PL51               | Dolnośląskie  |

### 2.6. Region biogeograficzny

Kontynentalny (100.0 %)

## 3. INFORMACJE PRZYRODNICZE

### 3.1. Typy siedlisk przyrodniczych występujących na terenie obszaru i ocena znaczenia obszaru dla tych siedlisk:

[Powrót](#)

| Typy siedlisk wymienione w załączniku I |    |    |               |                   |               | Ocena obszaru     |                       |                 |              |
|---|----|----|---------------|-------------------|---------------|-------------------|-----------------------|-----------------|--------------|
| Kod                                     | PF | NP | Pokrycie [ha] | Jaskinie [liczba] | Jakość danych | A B C D           | A B C                 |                 |              |
|   |    |    |               |                   |               | Reprezentatywność | Powierzchnia względna | Stan zachowania | Ocena ogólna |
| 3150                                    |    |    | 6.67          |                   | M             | B                 | C                     | B               | C            |
| 3260                                    |    |    | 0.21          |                   | M             | B                 | C                     | B               | C            |
| 6410                                    |    |    | 101.51        |                   | M             | B                 | C                     | B               | B            |
| 6430                                    |    |    | 24.39         |                   | M             | B                 | C                     | B               | B            |

**Przedmiotami ochrony w obszarach Natura 2000 są: siedliska przyrodnicze wymienione w pkt 3.1**

**oraz**

**gatunki zwierząt (bez ptaków)**

**i roślin wymienione w pkt. 3.2**

**z oceną A, B lub C.**

Siedliska i gatunki oznaczone

literą D w SDF nie są

przedmiotem ochrony

w obszarach Natura 2000,

a dane ich dotyczące stanowią

wartość informacyjną.



Unia Europejska  
Fundusz Spójności



Fundusze Europejskie  
Infrastruktura i Środowisko

|      |  |        |  |   |   |  |   |   |   |
|------|--|--------|--|---|---|--|---|---|---|
| 6440 |  | 1.46   |  | M | B |  | C | A | C |
| 6510 |  | 100.26 |  | M | B |  | C | B | B |
| 9110 |  | 5.0    |  | M | D |  |   |   |   |
| 9170 |  | 190.51 |  | M | A |  | C | A | A |
| 9190 |  | 1.88   |  | M | D |  |   |   |   |
| 91E0 |  | 178.22 |  | M | A |  | C | A | A |
| 91F0 |  | 189.26 |  | M | A |  | C | A | A |

- PF: dla typów siedlisk, do których mogą odnosić się zarówno formy priorytetowe, jak i niepriorytetowe (6210, 7130, 9430) należy wpisać „x” w kolumnie PF celem wskazania formy priorytetowej.
- NP: jeśli dany typ siedliska nie istnieje już na danym terenie, należy wpisać „x” (opcjonalnie).
- Pokrycie: można wpisywać z dokładnością do wartości dziesiętnych.
- Jaskinie: w przypadku siedlisk typu 8310 i 8330 (jaskinie) należy podać liczbę jaskiń, jeśli nie są dostępne szacunkowe dane na temat powierzchni.
- Jakość danych: G = „wysoka” (np. na podstawie badań); M = „przeciętna” (np. na podstawie częściowych danych i ekstrapolacji); P = „niska” (np. zgrubne dane szacunkowe).

3.2. Gatunki objęte art. 4 dyrektywy 2009/147/WE i gatunki wymienione w załączniku II do dyrektywy 92/143/EEG oraz ocena znaczenia obszaru dla tych gatunków

| Gatunki |      | Populacja na obszarze                    |   |    |     |          |      |           | Ocena obszaru |               |         |         |           |                 |
|---------|------|--|---|----|-----|----------|------|-----------|---------------|---------------|---------|---------|-----------|-----------------|
| Grupa   | Kod  | Nazwa naukowa                            | S | NP | Typ | Wielkość |      | Jednostka | Kategoria     | Jakość danych | A B C D |         |           | A B C           |
|         |      |  |   |    |     | Min      | Maks |           |               |               |         | C R V P | Populacja | Stan zachowania |
| M       | 1308 | <a href="#">Barbastella barbastellus</a> |   |    | r   |          |      |           |               | DD            | C       | A       | C         | B               |
| A       | 1188 | <a href="#">Bombina bombina</a>          |   |    | p   |          |      |           |               | M             | C       | A       | C         | B               |
| M       | 1337 | <a href="#">Castor fiber</a>             |   |    | p   | 5        | 10   | i         |               | M             | C       | B       | C         | C               |
| I       | 1088 | <a href="#">Cerambyx cerdo</a>           |   |    | p   |          |      |           |               | M             | C       | A       | C         | B               |
| I       | 6169 | <a href="#">Euphydryas maturna</a>       |   |    | p   |          |      |           |               | M             | C       | A       | C         | A               |
| M       | 1355 | <a href="#">Lutra lutra</a>              |   |    | p   | 4        | 10   | i         |               | M             | C       | A       | C         | B               |
| I       | 1060 | <a href="#">Lycaena dispar</a>           |   |    | p   |          |      |           |               | M             | C       | B       | C         | C               |
| F       | 1145 | <a href="#">Misgurnus fossilis</a>       |   |    | p   |          |      |           | R             | M             | C       | A       | C         | B               |
| M       | 1324 | <a href="#">Myotis myotis</a>            |   |    | r   |          |      |           |               | DD            | C       | A       | C         | B               |
| I       | 1037 | <a href="#">Ophiogomphus cecilia</a>     |   |    | p   |          |      |           |               | M             | C       | B       | C         | C               |
| I       | 1084 | <a href="#">Osmoderma eremita</a>        |   |    | p   |          |      |           |               | M             | C       | A       | C         | B               |
| I       | 6179 | <a href="#">Phengaris nausithous</a>     |   |    | p   |          |      |           |               | M             | C       | A       | C         | B               |
| I       | 6177 | <a href="#">Phengaris teleus</a>         |   |    | p   |          |      |           |               | M             | C       | A       | C         | B               |
| F       | 5339 | <a href="#">Rhodeus amarus</a>           |   |    | p   |          |      |           | R             | M             | C       | A       | C         | B               |
| A       | 1166 | <a href="#">Triturus cristatus</a>       |   |    | p   |          |      |           |               | M             | C       | A       | C         | B               |

- Grupa: A = płazy, B = ptaki, F = ryby, I = bezkręgowce, M = ssaki, P = rośliny, R = gady.

Przedmiotami ochrony w obszarach Natura 2000 są:

siedliska przyrodnicze

wymienione w pkt 3.1

oraz

gatunki zwierząt (bez ptaków)

i roślin wymienione w pkt. 3.2

**z oceną A, B lub C.**

Siedliska i gatunki oznaczone

literą D w SDF nie są

przedmiotem ochrony

w obszarach Natura 2000,

a dane ich dotyczące stanowią

wartość informacyjną.



- S: jeśli dane o gatunku są szczególnie chronione i nie mogą być udostępnione publicznie, należy wpisać „tak”.
- NP: jeśli dany gatunek nie występuje już na danym terenie, należy wpisać „x” (opcjonalnie).
- Typ: p = osiadłe, r = wydające potomstwo, c = przelotne, w = zimujące (w przypadku roślin i gatunków niemigrujących należy użyć terminu „osiadłe”).
- Jednostka: i = osobniki pojedyncze, p = pary lub inne jednostki według standardowego wykazu jednostek i kodów zgodnego ze sprawozdawczością na podstawie art. 12 i 17 (zob. [portal referencyjny](#)).
- Kategorie liczebności (kategoria): C = powszechne, R = rzadkie, V = bardzo rzadkie, P = obecne - wypełnić, jeżeli brak jest danych (DD), lub jako uzupełnienie informacji o wielkości populacji.
- Jakość danych: G = „wysoka” (np. na podstawie badań); M = „przeciętna” (np. na podstawie częściowych danych i ekstrapolacji); P = „niska” (np. zgrubne dane szacunkowe); DD = brak danych (kategorię tę należy stosować wyłącznie, jeśli nie da się dokonać nawet zgrubnej oceny wielkości populacji - w takiej sytuacji można pozostawić puste pole dotyczące wielkości populacji, jednak pole „Kategorie liczebności” musi być wypełnione).

#### 4. OPIS OBSZARU

##### 4.1. Ogólna charakterystyka obszaru

[Powrót](#)

| Klasa siedliska przyrodniczego           | Pokrycie [%] |
|--|--------------|
| N10                                      | 1.93         |
| N23                                      | 0.98         |
| N19                                      | 63.37        |
| N12                                      | 33.73        |
| Ogółem pokrycia siedliska przyrodniczego | 100          |

##### Dodatkowa charakterystyka obszaru:

Obszar obejmuje dolinę rzeki Bystrzycy od Kątów Wrocławskich do Leśnicy we Wrocławiu, a także odcinek doliny Strzegomki od Stoszyc do ujścia tej rzeki do Bystrzycy. Na całym obszarze dominują zbiorowiska leśne, oraz mozaika łąk, pastwisk i pól uprawnych. Głównymi typami siedlisk przyrodniczych są: lasy łęgowe, łąki oraz nizinne łąki użytkowane ekstensywnie. Rzeki Bystrzyca i Strzegomka na przeważającej długości zachowały naturalny charakter.

##### 4.2. Jakość i znaczenie

Obszar stanowi uzupełnienie sieci w zakresie ochrony siedlisk związanych z doliną dużej rzeki, a zwłaszcza lasów łęgowych (91E0, 91F0) i łąk i łąk - trzęślicowych i selernicowych, typowo tu wykształconych i świetnie zachowanych. Zbiorowiskom tym towarzyszą liczne gatunki zwierząt, w tym szereg bezkręgowców, płazów oraz ryb i ssaków z II załącznika Dyrektywy Siedliskowej.

##### 4.3. Zagrożenia, presje i działania mające wpływ na obszar

Najważniejsze oddziaływania i działalność mające duży wpływ na obszar

| Oddziaływania negatywne |                     |                                |                         |
|-------------------------|---------------------|--------------------------------|-------------------------|
| Poziom                  | Zagrożenia i presje | Zanieczyszczenie (opcjonalnie) | Wewnętrzne / zewnętrzne |
|                         |                     |                                |                         |





Unia Europejska  
Fundusz Spójności



Fundusze Europejskie  
Infrastruktura i Środowisko



|   | [kod]     | [kod] | [i o b] |
|---|-----------|-------|---------|
| M | A04.03    |       | i       |
| L | J02.01.02 |       | i       |
| H | E02       |       | i       |
| M | K01.01    |       | i       |
| M | A08       |       | o       |
| H | E01.03    |       | o       |
| M | K02.02    |       | i       |
| M | D04.01    |       | o       |
| M | K02.03    |       | i       |
| M | B01       |       | i       |
| M | B02.02    |       | i       |
| M | G01.08    |       | i       |
| M | B02.04    |       | i       |
| M | E03.01    |       | i       |
| L | J02.03    |       | i       |
| M | F02.03    |       | i       |
| M | E03.01    |       | o       |
| M | X         |       | b       |
| M | A07       |       | i       |
| L | H06.01    |       | i       |
| M | A07       |       | o       |
| H | E01.03    |       | i       |
| H | A02       |       | i       |

#### Oddziaływania pozytywne

| Poziom | Działania, zarządzanie [kod] | Zanieczyszczenie (opcjonalnie) [kod] | Wewnętrzne / zewnętrzne [i o b] |
|--------|------------------------------|--------------------------------------|---------------------------------|
| M      | L08                          |                                      | i                               |
| M      | A03                          |                                      | i                               |
| M      | F02.03                       |                                      | i                               |
| M      | X                            |                                      | b                               |

Poziom: H = wysoki, M = średni, L = niski.

Zanieczyszczenie: N = stosowanie azotu, P = stosowanie fosforu/fosforanów, A = stosowanie kwasów/zakwaszanie, T = toksyczne chemikalia nieorganiczne,

O = toksyczne chemikalia organiczne, X = zanieczyszczenia mieszane.

i = wewnętrzne, o = zewnętrzne, b = jednoczesne.

#### 4.4. Własność (opcjonalnie)

| Typ       |                       | [%] |
|-----------|-----------------------|-----|
| Publiczna | Krajowa/federalna     | 0   |
|           | Kraj                  | 0   |
|           | związkowy/województwo | 0   |
|           | Lokalna/gminna        | 0   |
|           | Inna publiczna        | 0   |

|                                   |     |
|-----------------------------------|-----|
| Własność łączna lub współwłasność | 0   |
| Prywatna                          | 0   |
| Nieznana                          | 100 |
| Suma                              | 100 |

#### 4.5. Dokumentacja (opcjonalnie)

Jankowski W. (red) 1995 Fauna i flora rzeki Bystrzycy i jej najbliższej doliny, metody ich ochrony - opracowanie naukowe. Jankowski W. (red.). 1995. Park Krajobrazowy Doliny Bystrzycy - dokumentacja projektowa. Msc. Kisiel P. 2007 Inwentaryzacja płazów i gadów z załącznika II Dyrektywy Siedliskowej w Nadleśnictwie Miękinia, msc. Krukowski M. - Dane niepublikowane. Lontkowski J. - Dane niepublikowane. Malkiewicz A. - Inwentaryzacja owadów z załącznika II Dyrektywy Siedliskowej w Nadleśnictwie Miękinia. Malkiewicz A., Kadej M., Stelmaszczyk R. 2007 Inwentaryzacja owadów z załącznika II Dyrektywy Siedliskowej w Nadleśnictwie Miękinia, msc. Świerkosz K. (red) 2007 Opracowanie rozmieszczenia siedlisk przyrodniczych oraz gatunków roślin i zwierząt i ich siedlisk z załącznika I/II Dyrektywy 92/43/EEC (Natura 2000) w 45 proponowanych Specjalnych Obszarach Ochrony na terenie województwa dolnośląskiego. Instytut Ochrony Środowisk - Generalna Dyrekcja LP, msc.

## 5. STATUS OCHRONY OBSZARU (OPCJONALNIE)

### 5.1. Istniejące formy ochrony na poziomie krajowym i regionalnym:

[Powrót](#)

| Kod  | Pokrycie [%] | Kod | Pokrycie [%] | Kod | Pokrycie [%] |
|------|--------------|-----|--------------|-----|--------------|
| PL03 | 87.79        |     |              |     |              |

### 5.2. Powiązanie opisanego obszaru z innymi formami ochrony:

na poziomie krajowym lub regionalnym:

| Kod rodzaju | Nazwa terenu                       | Rodzaj | Pokrycie [%] |
|-------------|------------------------------------|--------|--------------|
| PL03        | Park Krajobrazowy Dolina Bystrzycy | *      | 87.79        |

## 6. ZARZĄDZANIE OBSZAREM

### 6.1. Organ lub organy odpowiedzialne za zarządzanie obszarem:

[Powrót](#)

|               |   |
|---------------|---|
| Organizacja:  | Regionalna Dyrekcja Ochrony Środowiska we Wrocławiu |
| Adres:        | Polska plac Powstańców Warszawy 1 50-153 Wrocław    |
| Adres e-mail: | sekretariat@rdos.wroclaw.pl                         |

### 6.2. Plan(-y) zarządzania:

Aktualny plan zarządzania istnieje:



Unia Europejska  
Fundusz Spójności



Fundusze Europejskie  
Infrastruktura i Środowisko





Unia Europejska  
Fundusz Spójności



Fundusze Europejskie  
Infrastruktura i Środowisko

|                                     |                               |
|-------------------------------------|-------------------------------|
| <input type="checkbox"/>            | Tak                           |
| <input type="checkbox"/>            | Nie, ale jest w przygotowaniu |
| <input checked="" type="checkbox"/> | Nie                           |

## 7. MAPA OBSZARU

[Powrót](#)

Nr ID INSPIRE:

Mapa załączona jako plik PDF w formacie elektronicznym (opcjonalnie)

Tak  Nie

Odniesienie lub odniesienia do oryginalnej mapy wykorzystanej przy digitalizacji granic elektronicznych (opcjonalnie)

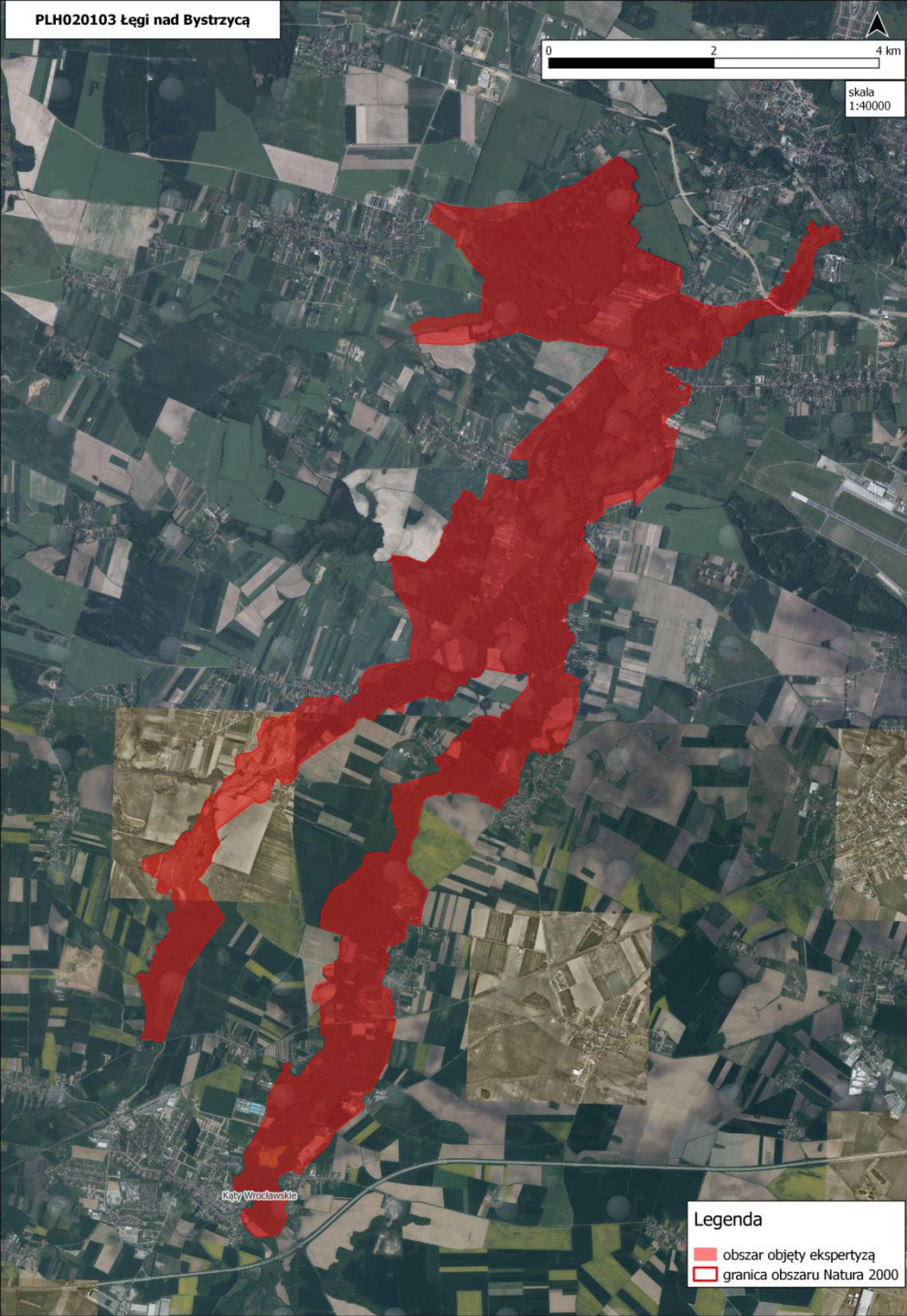
# Nazwa: Łęgi nad Bystrzycą

- Kod obszaru: PLH020103
- Rodzaj ochrony: Dyrektywa siedliskowa
- Data wyznaczenia w Polsce: 2011-03-01
- Powierzchnia [ha]: 2084,43

## Położenie formy ochrony przyrody

- Województwo w którym znajduje się obiekt: dolnośląskie
- Powiaty: wrocławski, średzki, Wrocław
- Gminy: Kostomłoty (wiejska), Wrocław (miejska), Miękinia (wiejska), Kąty Wrocławskie (miejsko-wiejska)

*DECYZJA KOMISJI z dnia 10 stycznia 2011 r. w sprawie przyjęcia na mocy dyrektywy Rady 92/43/EWG czwartego zaktualizowanego wykazu terenów mających znaczenie dla Wspólnoty składających się na kontynentalny region biogeograficzny (notyfikowana jako dokument nr C(2010) 9669)(2011/64/UE)*



Obszar obejmuje dolinę rzeki Bystrzycy od Kątów Wrocławskich do Leśnicy we Wrocławiu, a także odcinek doliny Strzegomki od Stoszyc do ujścia tej rzeki do Bystrzycy. Na całym obszarze dominują zbiorowiska leśne, oraz mozaika łąk, pastwisk i pól uprawnych. Występuje tu wiele siedlisk z załącznika I Dyrektywy Siedliskowej takie jak: starorzecza i inne naturalne, eutroficzne zbiorniki wodne, zmiennowilgotne łąki trzęślicowe, górskie i niżowe ziołorośla nadrzeczne i okrajkowe, grąd środkowoeuropejski, lasy łąkowe i nadrzeczne zarośla wierzbowe, łąkowe lasy dębowo-wiązowo-jesionowe oraz niżowe i górskie łąki użytkowane ekstensywnie, nizinne i podgórskie rzeki ze zbiorowiskami włosieniczników. Spośród gatunków wymienionych w załączniku II Dyrektywy Siedliskowej występują tu między innymi wydra, bóbr oraz chrząszcze kozioróg dębosz i pachnica dębowa.

## Legenda

- obszar objęty ekspertyzą
- granica obszaru Natura 2000

# PRZEDMIOTY OCHRONY

| Kod  | Nazwa polska   |
|------|--|
| 3150 | Starorzecza i naturalne eutroficzne zbiorniki wodne ze zbiorowiskami z <i>Nympheion</i> , <i>Potamion</i> ,  |
| 3260 | Nizinne i podgórskie rzeki ze zbiorowiskami włosieniczników <i>Ranunculion fluitantis</i> ,  |
| 6410 | Zmiennowilgotne łąki trzęślicowe ( <i>Molinion</i> ),  |
| 6430 | Ziołorośla górskie ( <i>Adenostylion alliariae</i> ) i ziołorośla nadrzeczne ( <i>Convolvuletalia sepium</i> )   |
| 6440 | Łąki selemicowe ( <i>Cnidion dubii</i> )   |
| 6510 | Niżowe i górskie świeże łąki użytkowane ekstensywnie ( <i>Arrhenatherion elatioris</i> ),  |
| 9170 | Grąd środkowoeuropejski i subkontynentalny ( <i>Galio-Carpinetum</i> , <i>Tilio-Carpinetum</i> ),  |
| 91E0 | 91E0 Łęgi wierzbowe, topolowe, olszowe i jesionowe ( <i>Salicetum albo-fragilis</i> , <i>Populetum albae</i> , <i>Alnenion glutinoso-incanae</i> ) i olsy źródliskowe, |
| 91F0 | 91F0 Łęgowe lasy dębowo-wiązowo-jesionowe ( <i>Ficario-Ulmetum</i> ).  |



Fundusze Europejskie  
Infrastruktura i Środowisko



GENERALNA  
DYREKCJA  
OCHRONY  
ŚRODOWISKA



REGIONALNA  
DYREKCJA  
OCHRONY  
ŚRODOWISKA  
WE WROCŁAWIU

Unia Europejska  
Fundusz Spójności



## PRZEDMIOTY OCHRONY

| Kod  | Nazwa polska  |
|------|---|
| 3150 | Starorzecza i naturalne eutroficzne zbiorniki wodne ze zbiorowiskami z <i>Nympheion</i> , <i>Potamion</i> |



Fot. S. Ligieža (w: Mróz W. (red.) 2012. Monitoring siedlisk przyrodniczych. Przewodnik metodyczny. Część II. GIOŚ, Warszawa)



**Fundusze Europejskie**  
Infrastruktura i Środowisko



GENERALNA  
DYREKCJA  
OCHRONY  
ŚRODOWISKA



REGIONALNA  
DYREKCJA  
OCHRONY  
ŚRODOWISKA  
WE WROCŁAWIU

**Unia Europejska**  
Fundusz Spójności



## PRZEDMIOTY OCHRONY

| Kod  | Nazwa polska  |
|------|---|
| 3260 | Nizinne i podgórskie rzeki ze zbiorowiskami włosieniczników<br><i>Ranunculus fluitantis</i> |



Fot. D. Gebler(w: Mróz W. (red.) 2012. Monitoring siedlisk przyrodniczych.  
Przewodnik metodyczny. Część II. GIOŚ, Warszawa)



**Fundusze Europejskie**  
Infrastruktura i Środowisko



GENERALNA  
DYREKCYJA  
OCHRONY  
ŚRODOWISKA



REGIONALNA  
DYREKCYJA  
OCHRONY  
ŚRODOWISKA  
WE WROCŁAWIU

**Unia Europejska**  
Fundusz Spójności





# PRZEDMIOTY OCHRONY

| Kod  | Nazwa polska   |
|------|--|
| 6410 | Zmiennowilgotne łąki trzęślicowe ( <i>Molinion</i> ) |



Fot. D. Kopeć (w: Mróz W. (red.) 2012. Monitoring siedlisk przyrodniczych. Przewodnik metodyczny. Część III. GIOŚ, Warszawa)



**Fundusze Europejskie**  
Infrastruktura i Środowisko



GENERALNA  
DYREKCJA  
OCHRONY  
ŚRODOWISKA



REGIONALNA  
DYREKCJA  
OCHRONY  
ŚRODOWISKA  
WE WROCŁAWIU

**Unia Europejska**  
Fundusz Spójności



## PRZEDMIOTY OCHRONY

| Kod  | Nazwa polska   |
|------|--|
| 6430 | Ziółorośla górskie ( <i>Adenostylion alliariae</i> ) i ziółorośla nadrzeczne ( <i>Convolvuletalia sepium</i> ) |



Fot. J. Pierzanowska (w: Mróz W. (red.) 2012. Monitoring siedlisk przyrodniczych.  
Przewodnik metodyczny. Część III. GIOŚ, W-wa)



**Fundusze Europejskie**  
Infrastruktura i Środowisko



GENERALNA  
DYREKCJA  
OCHRONY  
ŚRODOWISKA



REGIONALNA  
DYREKCJA  
OCHRONY  
ŚRODOWISKA  
WE WROCŁAWIU

**Unia Europejska**  
Fundusz Spójności



# PRZEDMIOTY OCHRONY

| Kod  | Nazwa polska                              |
|------|---|
| 6440 | Łąki selernicowe ( <i>Cnidion dubii</i> ) |



Fot. T. Załuski (w: Mróz W. (red.) 2012. Monitoring siedlisk przyrodniczych. Przewodnik metodyczny. Część III. GIOŚ, Warszawa)



**Fundusze Europejskie**  
Infrastruktura i Środowisko



GENERALNA  
DYREKCJA  
OCHRONY  
ŚRODOWISKA



REGIONALNA  
DYREKCJA  
OCHRONY  
ŚRODOWISKA  
WE WROCŁAWIU

**Unia Europejska**  
Fundusz Spójności



# PRZEDMIOTY OCHRONY

| Kod  | Nazwa polska  |
|------|---|
| 6510 | Niżowe i górskie świeże łąki użytkowane ekstensywnie<br>( <i>Arrhenatherion elatioris</i> ) |



Fot. R. Krawczyk (w: Mróz W. (red.) 2012. Monitoring siedlisk przyrodniczych. Przewodnik metodyczny. Część III. GIOŚ, W-wa)



**Fundusze Europejskie**  
Infrastruktura i Środowisko



GENERALNA  
DYREKCJA  
OCHRONY  
ŚRODOWISKA



REGIONALNA  
DYREKCJA  
OCHRONY  
ŚRODOWISKA  
WE WROCŁAWIU

**Unia Europejska**  
Fundusz Spójności



# PRZEDMIOTY OCHRONY

| Kod  | Nazwa polska  |
|------|---|
| 9170 | Grąd środkowoeuropejski i subkontynentalny<br>( <i>Galio-Carpinetum</i> , <i>Tilio-Carpinetum</i> ) |



Fot. J. Kujawa-Pawlaczyk (w: Mróz W. (red.) 2015. Monitoring siedlisk przyrodniczych. Przewodnik metodyczny. Część IV. GIOŚ, Warszawa)

## PRZEDMIOTY OCHRONY

| Kod  | Nazwa polska   |
|------|--|
| 91E0 | Łęgi wierzbowe, topolowe, olszowe i jesionowe ( <i>Salicetum albo-fragilis</i> , <i>Populetum albae</i> , <i>Alnenion glutinoso-incanae</i> ) i olsy źródliskowe |



Fot. P. Pawlaczyk (w: Mróz W. (red.) 2010. Monitoring siedlisk przyrodniczych. Przewodnik metodyczny. Część I. GIOŚ, Warszawa)



**Fundusze Europejskie**  
Infrastruktura i Środowisko

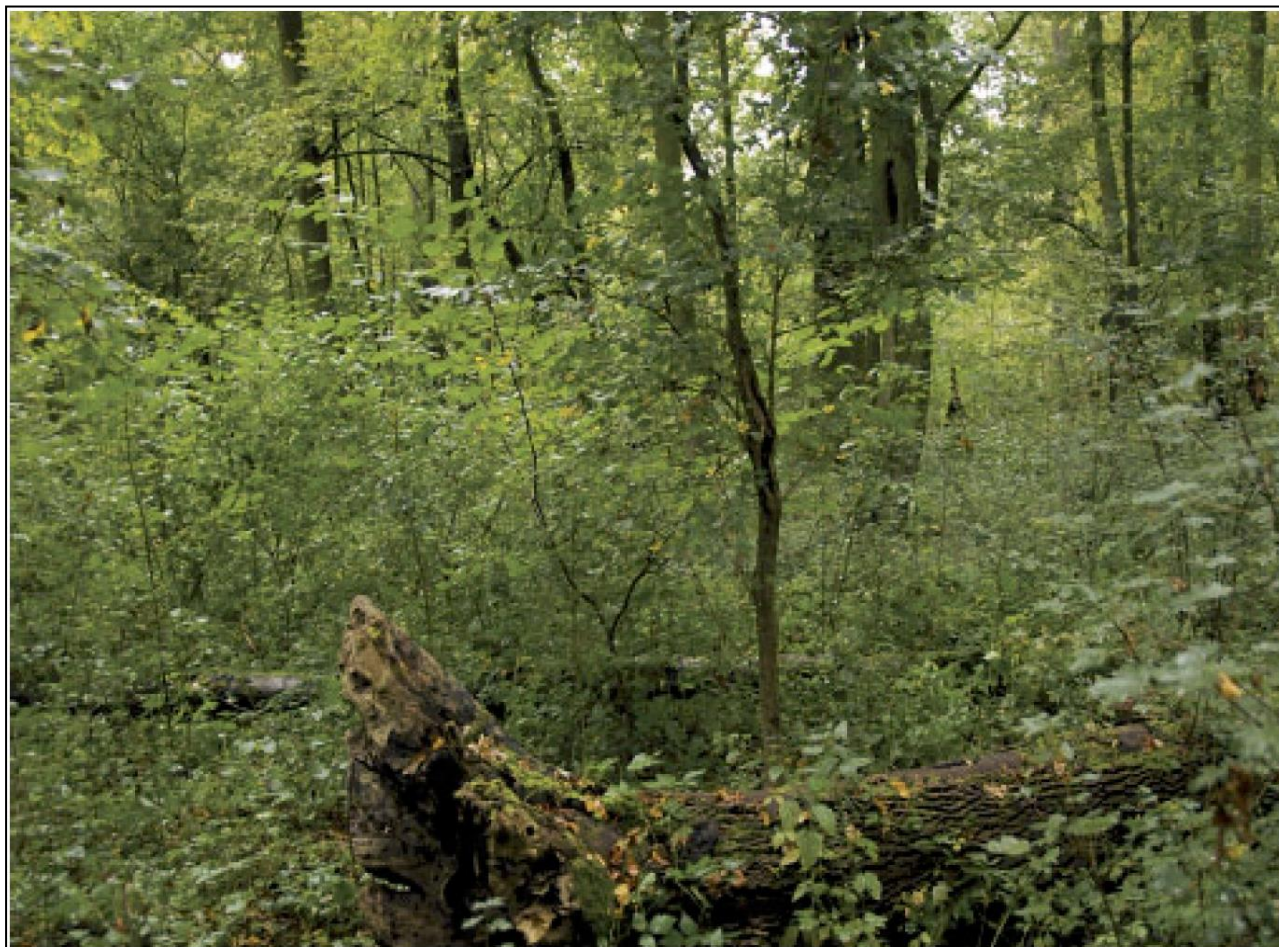


**Unia Europejska**  
Fundusz Spójności



## PRZEDMIOTY OCHRONY

| Kod  | Nazwa polska  |
|------|---|
| 91F0 | Łęgowe lasy dębowo-wiązowo-jesionowe ( <i>Ficario-Ulmetum</i> ) |



Fot. P. Pawlaczyk (w: Mróz W. (red.) 2010. Monitoring siedlisk przyrodniczych. Przewodnik metodyczny. Część I. GIOŚ, Warszawa)

# PRZEDMIOTY OCHRONY

| Kod  | Nazwa polska          | Nazwa łacińska                  |
|------|-----------------------|---------------------------------|
| 1308 | Mopek                 | <i>Barbastella barbastellus</i> |
| 1188 | Kumak nizinny         | <i>Bombina bombina</i>          |
| 1337 | Bóbr europejski       | <i>Castor fiber</i>             |
| 1088 | Kozioróg dębosz       | <i>Cerambyx cerdo</i>           |
| 6169 | Przeplatka maturna    | <i>Euphydryas maturna</i>       |
| 1355 | Wydra                 | <i>Lutra lutra</i>              |
| 1060 | Czerwończyk nieparek  | <i>Lycaena dispar</i>           |
| 1145 | Piskorz               | <i>Misgurnus fossilis</i>       |
| 1324 | Nocek duży            | <i>Myotis myotis</i>            |
| 1037 | Trzepla zielona       | <i>Ophiogomphus cecilia</i>     |
| 1084 | Pachnica dębowa       | <i>Osmoderma eremita</i>        |
| 6179 | Modraszek nasitous    | <i>Phengaris nausithous</i>     |
| 6177 | Modraszek telejus     | <i>Phengaris teleius</i>        |
| 5339 | Różanka               | <i>Rhodeus amarus</i>           |
| 1166 | Traszka grzebieniasta | <i>Triturus cristatus</i>       |



Fundusze Europejskie  
Infrastruktura i Środowisko



GENERALNA  
DYREKCJA  
OCHRONY  
ŚRODOWISKA



REGIONALNA  
DYREKCJA  
OCHRONY  
ŚRODOWISKA  
WE WROCŁAWIU

Unia Europejska  
Fundusz Spójności





# PRZEDMIOTY OCHRONY

| Kod  | Nazwa polska | Nazwa łacińska                  |
|------|--------------|---------------------------------|
| 1308 | Mopek        | <i>Barbastella barbastellus</i> |



Fot. C. Robiller / Naturlichter.de - Praca własna, CC BY-SA 3.0, <https://commons.wikimedia.org/w/index.php?curid=20711341>

# PRZEDMIOTY OCHRONY

| Kod  | Nazwa polska  | Nazwa łacińska                  |
|------|---------------|---------------------------------|
| 1188 | Kumak nizinny | <i>Barbastella barbastellus</i> |



Fot. M. Szczepanek CC BY-SA 3.0, <https://commons.wikimedia.org/w/index.php?curid=109940>

# PRZEDMIOTY OCHRONY

| Kod  | Nazwa polska    | Nazwa łacińska      |
|------|-----------------|---------------------|
| 1337 | Bóbr europejski | <i>Castor fiber</i> |



Fot. Per Harald Olsen - User made., CC BY-SA 3.0, <https://commons.wikimedia.org/w/index.php?curid=944464>

# PRZEDMIOTY OCHRONY

| Kod  | Nazwa polska    | Nazwa łacińska        |
|------|-----------------|-----------------------|
| 1088 | Kozioróg dębosz | <i>Cerambyx cerdo</i> |



Fot. Ron Verdonk - Own work, FAL, <https://commons.wikimedia.org/w/index.php?curid=2610344>

# PRZEDMIOTY OCHRONY

| Kod  | Nazwa polska      | Nazwa łacińska            |
|------|-------------------|---------------------------|
| 6169 | Przeplatka matura | <i>Euphydryas maturna</i> |



Fot. Lsadonkey - собственная работа, CC BY-SA 4.0, <https://commons.wikimedia.org/w/index.php?curid=48515577>



**Fundusze Europejskie**  
Infrastruktura i Środowisko



GENERALNA  
DYREKCJA  
OCHRONY  
ŚRODOWISKA



REGIONALNA  
DYREKCJA  
OCHRONY  
ŚRODOWISKA  
WE WROCŁAWIU

**Unia Europejska**  
Fundusz Spójności



# PRZEDMIOTY OCHRONY

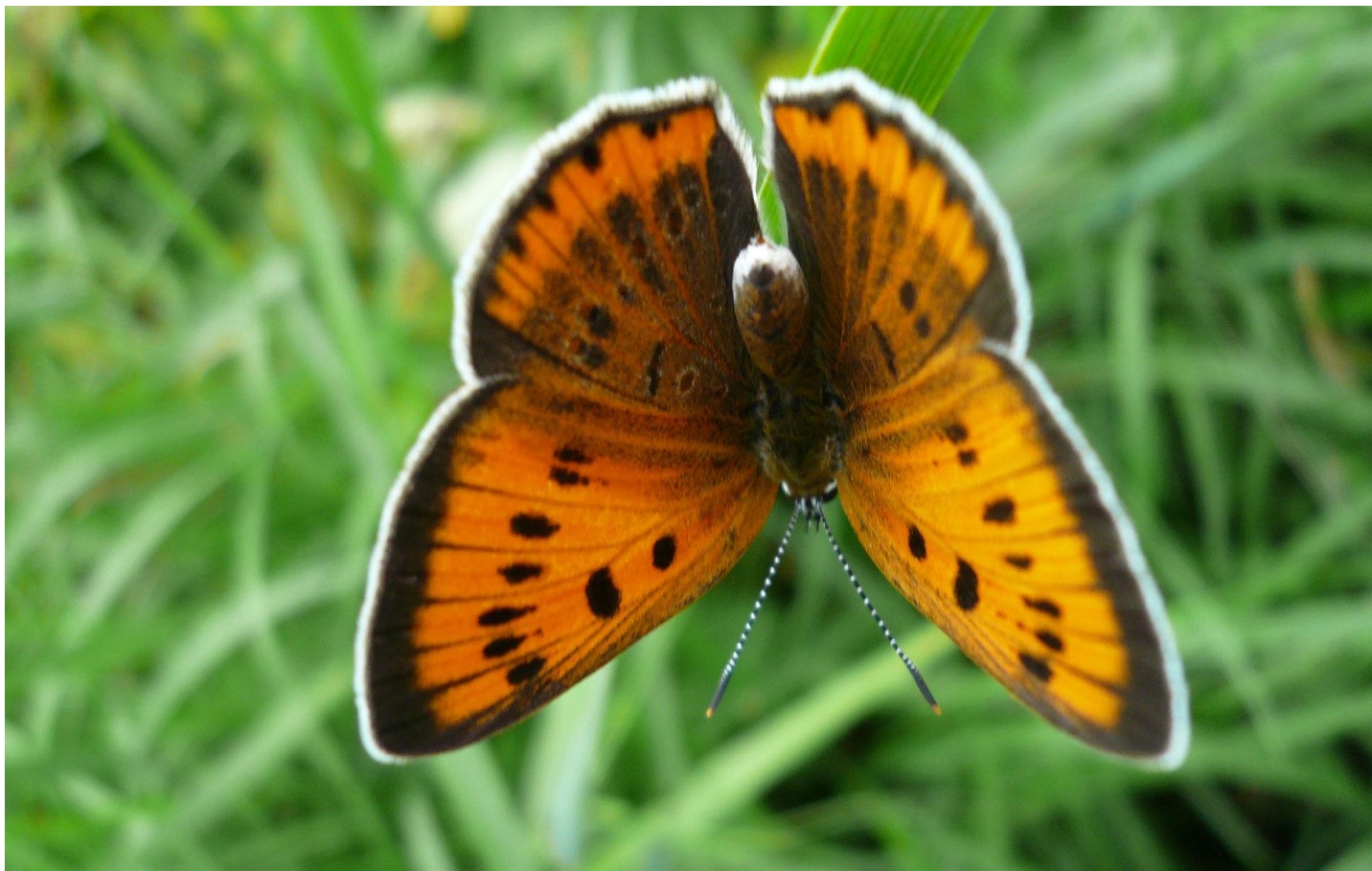
| Kod  | Nazwa polska | Nazwa łacińska     |
|------|--------------|--------------------|
| 1355 | Wydra        | <i>Lutra lutra</i> |



Fot. Bernard Landgraf - Praca własna, CC BY-SA 3.0, <https://commons.wikimedia.org/w/index.php?curid=41335>

## PRZEDMIOTY OCHRONY

| Kod  | Nazwa polska         | Nazwa łacińska        |
|------|----------------------|-----------------------|
| 1060 | Czerwończyk nieparek | <i>Lycaena dispar</i> |



Fot. Samica autorstwa Traper Bemowski - Praca własna, CC BY 3.0, <https://commons.wikimedia.org/w/index.php?curid=28401967>

# PRZEDMIOTY OCHRONY

| Kod  | Nazwa polska | Nazwa łacińska            |
|------|--------------|---------------------------|
| 1145 | Piskorz      | <i>Misgurnus fossilis</i> |



Ryc. Krüger - Bibliothèque nationale de France, Viešo naudojimo, <https://commons.wikimedia.org/w/index.php?curid=10375590>



# PRZEDMIOTY OCHRONY

| Kod  | Nazwa polska | Nazwa łacińska       |
|------|--------------|----------------------|
| 1324 | Nocek duży   | <i>Myotis myotis</i> |



Fot. MissMhisi - Eigenes Werk, CC BY-SA 4.0, <https://commons.wikimedia.org/w/index.php?curid=61715814>



**Fundusze Europejskie**  
Infrastruktura i Środowisko



GENERALNA  
DYREKCJA  
OCHRONY  
ŚRODOWISKA



REGIONALNA  
DYREKCJA  
OCHRONY  
ŚRODOWISKA  
WE WROCŁAWIU

**Unia Europejska**  
Fundusz Spójności



# PRZEDMIOTY OCHRONY

| Kod  | Nazwa polska    | Nazwa łacińska              |
|------|-----------------|-----------------------------|
| 1037 | Trzepla zielona | <i>Ophiogomphus cecilia</i> |



Fot. Varel from czech wikipedia - Praca własna, CC BY-SA 3.0, <https://commons.wikimedia.org/w/index.php?curid=4993171>

# PRZEDMIOTY OCHRONY

| Kod            | Nazwa polska    | Nazwa łacińska           |
|----------------|-----------------|--------------------------|
| 6966<br>(1084) | Pachnica dębowa | <i>Osmoderma eremita</i> |



Fot. Eume - Praca własna, CC BY-SA 3.0, <https://commons.wikimedia.org/w/index.php?curid=23417148>

# PRZEDMIOTY OCHRONY

| Kod  | Nazwa polska        | Nazwa łacińska              |
|------|---------------------|-----------------------------|
| 6179 | Modraszek nausitous | <i>Phengaris nausithous</i> |



Fot. Matt Rowlings - <http://www.eurobutterflies.com/pics/n/nausithous60.jpg> linked on this webpage, CC BY-SA 4.0,  
<https://commons.wikimedia.org/w/index.php?curid=80875631>



**Fundusze Europejskie**  
Infrastruktura i Środowisko



GENERALNA  
DYREKCJA  
OCHRONY  
ŚRODOWISKA



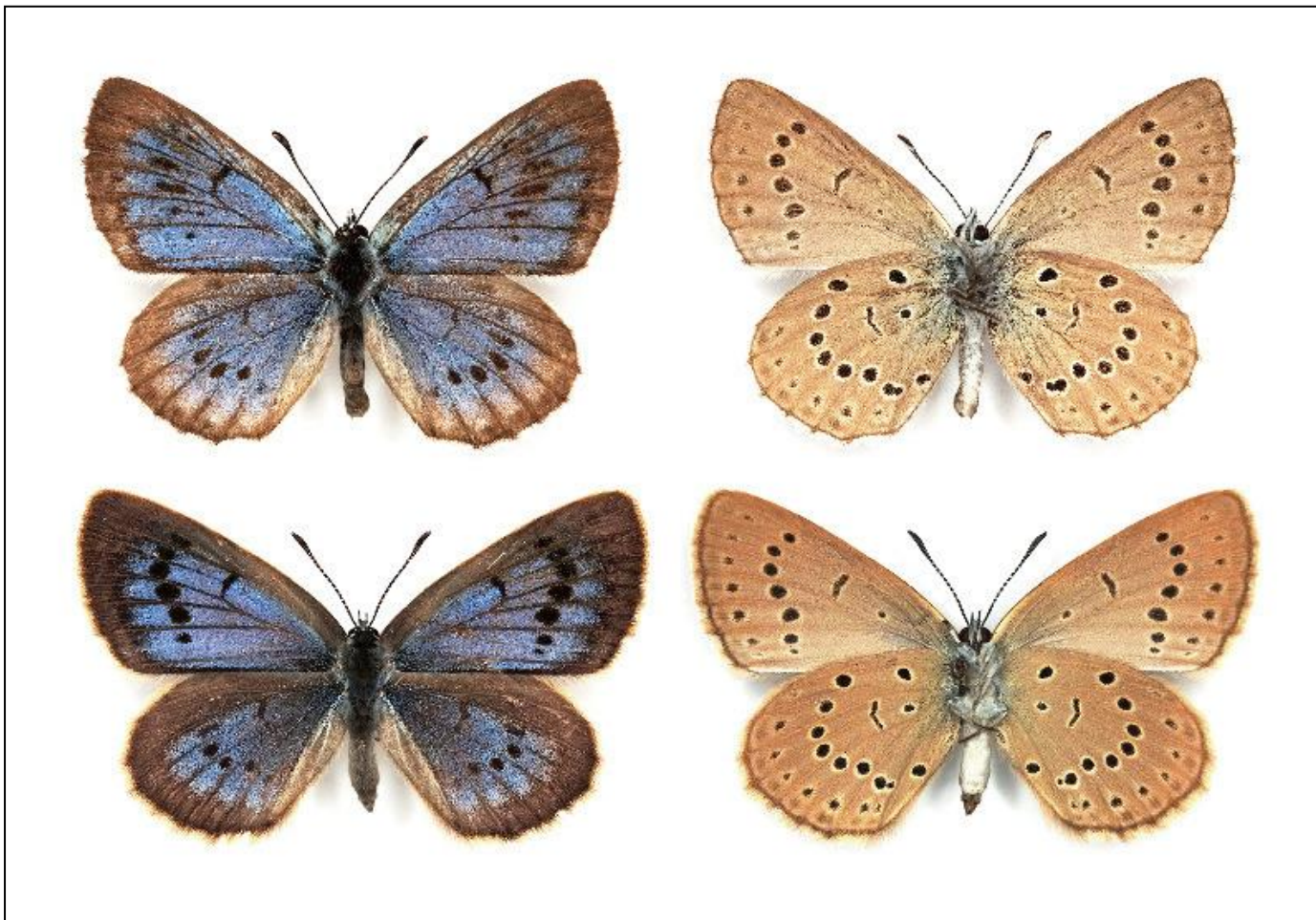
REGIONALNA  
DYREKCJA  
OCHRONY  
ŚRODOWISKA  
WE WROCŁAWIU

**Unia Europejska**  
Fundusz Spójności



# PRZEDMIOTY OCHRONY

| Kod  | Nazwa polska      | Nazwa łacińska           |
|------|-------------------|--------------------------|
| 6177 | Modraszek telejus | <i>Phengaris teleius</i> |



Fot. Miloš Popović - Praca własna, CC BY-SA 3.0, <https://commons.wikimedia.org/w/index.php?curid=33475282>



Fundusze Europejskie  
Infrastruktura i Środowisko



GENERALNA  
DYREKCJA  
OCHRONY  
ŚRODOWISKA



REGIONALNA  
DYREKCJA  
OCHRONY  
ŚRODOWISKA  
WE WROCŁAWIU

Unia Europejska  
Fundusz Spójności



# PRZEDMIOTY OCHRONY

| Kod  | Nazwa polska       | Nazwa łacińska        |
|------|--------------------|-----------------------|
| 5339 | Różanka europejska | <i>Rhodeus amarus</i> |



Fot. Viridiflavus — Travail personnel, CC BY-SA 3.0, <https://commons.wikimedia.org/w/index.php?curid=7818254>

# PRZEDMIOTY OCHRONY

| Kod  | Nazwa polska          | Nazwa łacińska            |
|------|-----------------------|---------------------------|
| 1166 | Traszka grzebieniasta | <i>Triturus cristatus</i> |



Fot. Autorstwa Rainer Theuer. - originally uploaded on de.wikipedia.org (file: [1])., Domena publiczna, <https://commons.wikimedia.org/w/index.php?curid=4612865>



**Fundusze Europejskie**  
Infrastruktura i Środowisko



GENERALNA  
DYREKCJA  
OCHRONY  
ŚRODOWISKA



REGIONALNA  
DYREKCJA  
OCHRONY  
ŚRODOWISKA  
WE WROCŁAWIU

**Unia Europejska**  
Fundusz Spójności



Przed przystąpieniem do badań terenowych przeprowadzona została analiza danych literaturowych i materiałów kartograficznych w celu weryfikacji wykazu gatunków i siedlisk chronionych mogących występować w obszarze.



**Fundusze Europejskie**  
Infrastruktura i Środowisko



GENERALNA  
DYREKCJA  
OCHRONY  
ŚRODOWISKA



REGIONALNA  
DYREKCJA  
OCHRONY  
ŚRODOWISKA  
WE WROCŁAWIU

**Unia Europejska**  
Fundusz Spójności





Badania terenowe przeprowadzone będą w okresie występowania gatunków i umożliwiającym rozpoznanie chronionych siedlisk przyrodniczych – zgodnie z metodykami GIOŚ cytowanymi przy poszczególnych grupach organizmów.



Badania terenowe prowadzone są na 100 % obszaru Natura 2000 i obejmują:

- okres wegetacyjny siedlisk i roślin;
- okresy rozrodu zwierząt;
- okresy dyspersji i sezonowych migracji zwierząt.



Terminy i częstotliwość badań dostosowana jest do fenologii występowania gatunków, a w przypadku fauny także ich aktywności dobowej.

Terminy poszczególnych kontroli uzależnione są od warunków atmosferycznych.

Obserwacje fauny nie są prowadzone w czasie opadów deszczu oraz podczas porywistego wiatru – tak aby warunki atmosferyczne miały jak najmniejszy wpływ na wyniki badań

(stąd podanie dokładnych terminów z dużym wyprzedzeniem jest niemożliwe).



# Harmonogram prac terenowych podczas prac nad Planem Zadań Ochronnych dla obszaru Natura 2000 Łęgi nad Bystrzycą PLH020103

Planowane prace można podzielić na trzy grupy:

- Weryfikacja istniejących danych, opracowanie danych terenowych, sporządzenie końcowej dokumentacji PZO;
- Prace terenowe, weryfikacja w obszarze stanu ochrony przedmiotów ochrony obszaru oraz ewentualne wyznaczenie kolejnych gatunków przedmiotów ochrony;
- Prace w ramach Zespołu Lokalnej Współpracy.



**Fundusze Europejskie**  
Infrastruktura i Środowisko



GENERALNA  
DYREKCJA  
OCHRONY  
ŚRODOWISKA



REGIONALNA  
DYREKCJA  
OCHRONY  
ŚRODOWISKA  
WE WROCŁAWIU

**Unia Europejska**  
Fundusz Spójności

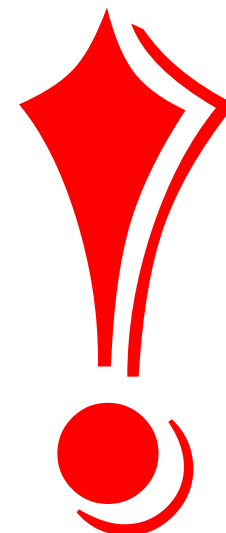


# Harmonogram prac terenowych podczas prac nad Planem Zadań Ochronnych dla obszaru Natura 2000 Łęgi nad Bystrzycą PLH020103

Prace na sporządzaniem PZO rozpoczęto w kwietniu 2021 roku.  
Zakończenie prac terenowych planowane jest w marcu 2022 roku.

Terminy prac terenowych:

- Botanika – maj 2021 – wrzesień 2021 - 100 % powierzchni obszaru;
- Ichtiologia – sierpień 2021 – październik 2021 - 100 % powierzchni obszaru;
- Herpetologia – kwiecień 2021 – lipiec 2021 - 100 % powierzchni obszaru;
- Teriologia – kwiecień 2021 – 15 % powierzchni obszaru;  
- wrzesień 2021 – marzec 2022 – pozostała część powierzchni obszaru.



Fundusze Europejskie  
Infrastruktura i Środowisko



Unia Europejska  
Fundusz Spójności



LICZĄC NA WSPÓŁPRACĘ W RAMACH ZLW,  
BĘDZIEMY BARDZO WDZIĘCZNI  
ZA WSZELKIE INFORMACJE DOTYCZĄCE OBSZARU  
ORAZ  
UWAGI DOTYCZĄCE UZYSKANYCH PRZEZ NAS WYNIKÓW



REGIONALNA  
DYREKCJA  
OCHRONY  
ŚRODOWISKA  
WE WROCŁAWIU

kontakt:

[biuro@komagconsulting.pl](mailto:biuro@komagconsulting.pl)

tel. 667 369 875

plany zadań ochronnych

**Natura 2000**

2017-2022



**KOMAG**



**CONSULTING**