

Prezentacja wyników inwentaryzacji przyrodniczej z zakresu ekspertyzy entomologicznej (2019-2020) na potrzeby Planu Zadań Ochronnych dla obszaru Modraszki koło Opoczki PLH020094

Autor: Joanna Pomorska-Grochowska

Wrocław, marzec 2021

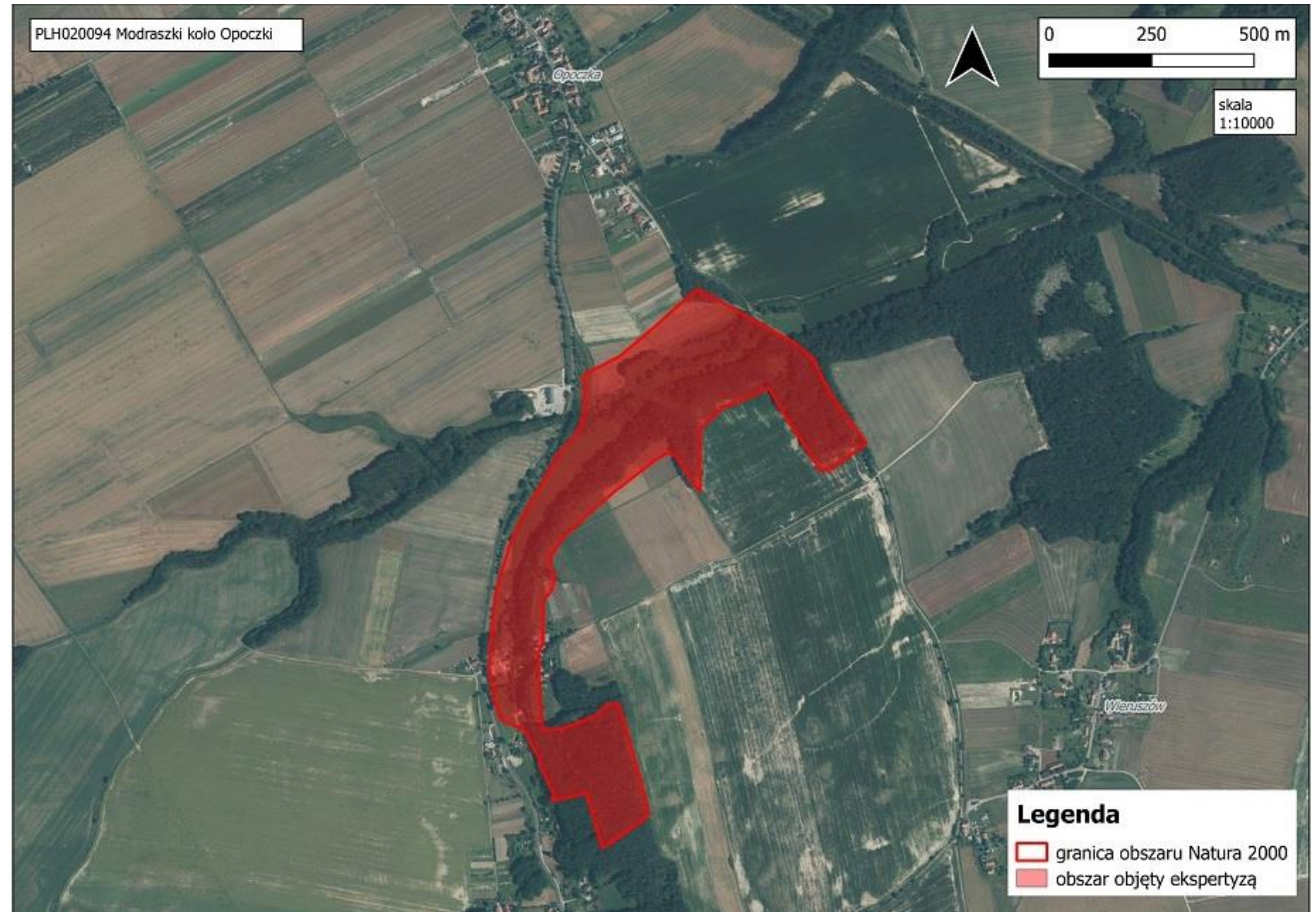


Informacje o obszarze Modraszki koło Opoczki PLH20094

Powierzchnia obszaru 31.4100 ha

Obszar znajduje się w województwie
dolnośląskim, regionie wałbrzyskim, w
granicach gminy Świdnica pomiędzy
Opoczką i Wieruszowem

Podmokły kompleks łąkowy w zagłębieniu
terenu wyżłobionym przez potok
Węglówka.





Fot. J. Pomorska-Grochowska



Fot. J. Pomorska-Grochowska

Przedmioty ochrony wg obowiązującego SDF

- Modraszek telejus
- Czerwończyk nieparek
- Modraszek nausitous

Kod	Nazwa polska	Nazwa łacińska	Pop. osiadła		Pop. rozrodcza		Pop. przemieszczająca się		Pop. zimująca		Jednostka liczebności	Ocena populacji	Ocena st. zach.	Ocena izolacji	Ocena ogólna
			Min.	Max	Min.	Max	Min.	Max	Min.	Max					
1059	Modraszek telejus	Phengaris (Maculinea) teleius	60	100							i	C	A	C	B
1060	Czerwończyk nieparek	Lycaena dispar	50	100							i	C	A	C	B
1061	Modraszek nausitous	Phengaris (Maculinea) nausithous	50	50							i	C	A	C	B

Metodyka prac

- Badania prowadzono zgodnie z metodyką GIOŚ:
 - modraszki z rodzaju *Phengaris*: 4 kontrole w 2019 roku plus jednak kontrola w 2020
 - Liczba obserwowanych osobników
 - Indeks liczebności
 - Izolacja
 - Powierzchnia
 - Dostępność roślin żywicielskich
 - Zarastanie ekspansywnymi bylinami
 - Zarastanie przez drzewa/krzewy
 - czerwонецzyk nieparek: pojedyncza kontrola w celu wykrycia jaj/imago w czerwcu 2020, kontrole w poszukiwaniu imago połączone z kontrolami modraszków *Phengaris* (2019 rok).
 - Obecność gatunku
 - Baza pokarmowa
 - Rodzaj środowiska
 - Rośliny nektarodajne
- Weryfikacja danych z RDOŚ
- Pozyskanie wyników monitoringu GIOŚ

Wyniki prowadzonych badań:
modraszek nausitous, modraszek
telejus, czerwńczyk nieparek

- Na obszarze wykazano dwa stanowiska modraszka nausitousa (duża i mała łąka)
- Jedno stanowisko czerwńczyka nieparka



Modraszek nausitous *Phengaris nausithous*

- Ochrona ścisła, II, IV Załącznik Dyrektywy Siedliskowej, status na Czerwionej Liście Zwierząt Ginących i Zagrożonych w Polsce: LC- najniższej troski
- Gatunek związany z podmokłymi, użytkowanymi łąkami, w Polsce- górna granica zasięgu
- Posiada skomplikowany cykl rozwojowy w którym niezbędna jest obecność rośliny żywicielskiej – krwiściągu lekarskiego i mrówek żywicieli (rodzaj *Myrmica*)



Fot. J. Pomorska-Grochowska

Modraszek telejus *Phengaris teleius*

- Ochrona ścisła, II, IV Załącznik Dyrektywy Siedliskowej, status na Czerwionej Liście Zwierząt Ginących i Zagrożonych w Polsce: LC-najniższej troski
- Gatunek związany ściśle z podmokłymi, użytkowanymi łąkami, w Polsce przypada górna granica zasięgu
- Posiada skomplikowany cykl rozwojowy w którym konieczna jest obecność rośliny żywicielskiej – krwiściągu lekarskiego i mrówek żywicieli (rodzaj *Myrmica*)
- Na Dolnym Śląsku wyraźnie rzadszy od m. *nausitosa*, bardziej wymagający – potrzebuje lepszych siedlisk – dużych łąk



Czerwończyk nieparek *Lycaena dispar*

- Ochrona ścisła, II, IV Załącznik Dyrektywy Siedliskowej, status na Czerwonej Liście Zwierząt Ginących i Zagrożonych w Polsce: LC- najniższej troski
- Gatunek związany z terenami podmokłymi – łąkami, brzegami cieków, występuje na terenach zurbanizowanych.
- Gatunek występujący na terenie całego kraju, rośliną żywicielską larw są szczawie z rodzaju *Rumex* sp. nie jest ściśle związany z konkretnymi stanowiskami, cechuje go duża mobilność



Wyniki prowadzonych badań modraszek nausitous – duża łąka

Stan ochrony gatunku na stanowisku:

- Populacja: podczas wszystkich kontroli obserwowano 94 motyle: **FV**
- Populacja nie jest izolowana: **FV**

- Siedlisko: łąka o powierzchni 2,3 ha, prawidłowo użytkowana (program rolnośrodowiskowy), dostępne rośliny żywicielskie, brak zarastania przez krzewy, drzewa: **FV**
- Perspektywy zachowania: **FV**
- Ocena ogólna: **FV**



Fot. J. Pomorska-Grochowska



Fot. J. Pomorska-Grochowska

Wyniki prowadzonych badań modraszek nausitous – mała łąka

Stan ochrony gatunku na stanowisku:

- Populacja: podczas wszystkich kontroli obserwowano 7 motyli: **U1**
- Populacja nie jest izolowana: **FV**
- Siedlisko: łąka o powierzchni 0,2 ha, zarastająca, krwiściąg lekarski nieliczny, wyraźne zarastanie przez byliny, krzewy i drzewa: **U2**
- Perspektywy zachowania: **U2**
- Ocena ogólna: **U2**



Fot. J. Pomorska-Grochowska

Wyniki prowadzonych badań czerwończyk nieparek

- **Stan ochrony gatunku na stanowisku:**
- Wykazano pojedyncze stanowisko, na którym obserwowano jaja motyla. Obserwowano liczne szczawie.
- Cały obszar może stanowić miejsce żerowania imago
- Dogodna baza pokarmowa oraz rośliny żywicielskie larw
- Przy obecnym użytkowaniu łąki zlokalizowanej w centrum obszaru perspektywy zachowania gatunku są bardzo dobre.



Wyniki prowadzonych badań modraszek telejus

Stan ochrony gatunku na stanowisku:

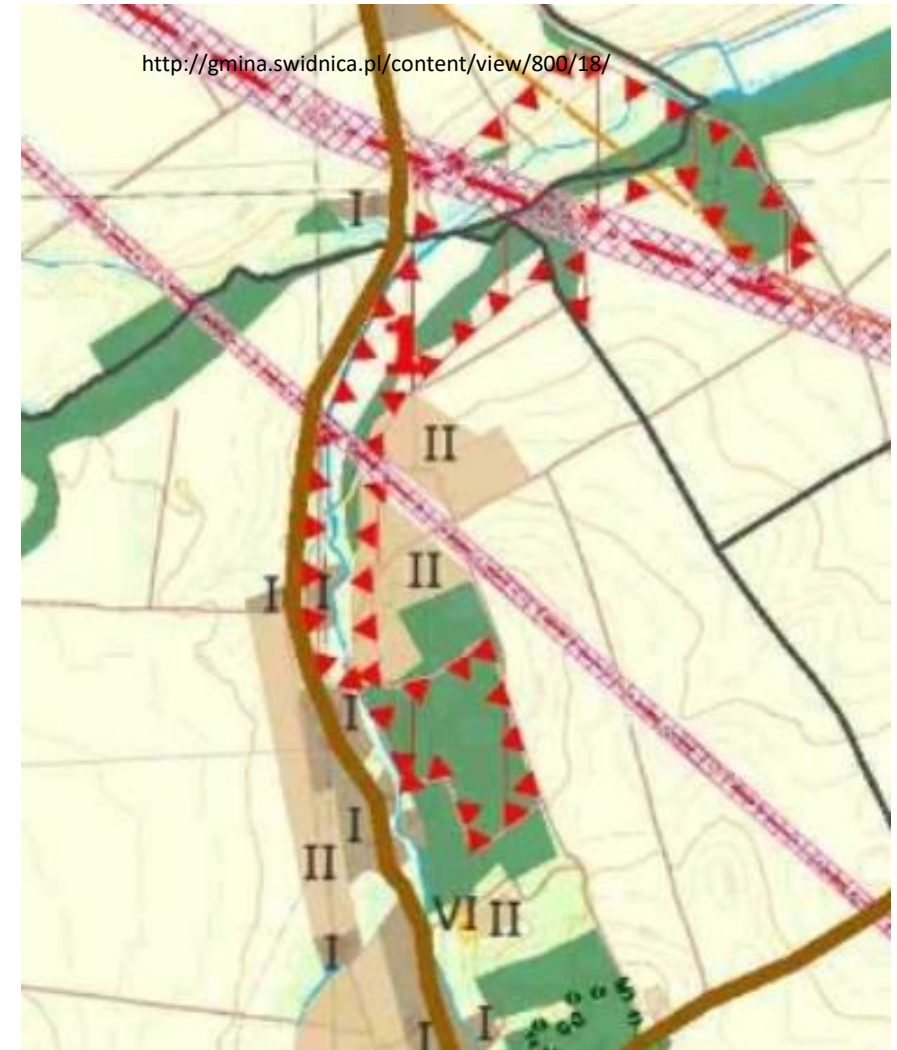
- Populacja: podczas żadnej kontroli gatunku nie potwierdzono na żadnym ze stanowisk: U2
- Populacja jest izolowana: U2
- Siedlisko: łąka o powierzchni 2,3 ha, prawidłowo użytkowana (program rolnośrodowiskowy), dostępne rośliny żywicielskie, brak zarastania przez krzewy, drzewa: FV
- Perspektywy zachowania: U2
- Ocena ogólna U2

Wyniki prowadzonych badań modraszek telejus

- **Pozyskane dane z monitoringu wskazują na stopniowy zanik gatunku**
 - Państwowy Monitoring Środowiska, Dane z prowadzonego monitoringu modraszka nausitousa i modraszka telejusa w latach 2014 i 2018 w obszarze Natura 2000 Modraszki koło Opoczki, GIOŚ, Warszawa.
 - <http://siedliska.gios.gov.pl/pl/> Wyniki monitoringu gatunków zwierząt w latach 2015-2018 – modraszek telejus.
 - <http://siedliska.gios.gov.pl/pl/> Wyniki monitoringu gatunków zwierząt w latach 2015-2018 – modraszek nausitous.
 - <http://siedliska.gios.gov.pl/pl/> Wyniki monitoringu gatunków zwierząt w latach 2013-2014 – czerwończyk nieparek.
- **Ocena U2 – gatunek przestał być przedmiotem ochrony (ocena D)**
- Obserwowany jest ogólny zanik tego gatunku w regionie, szczególnie na małych powierzchniach (dane własne autora).

Zagrożenia

- Modraszek nausitous:
 - Istniejące:
 - Zaniechanie/brak koszenia.
 - Zmiana składu gatunkowego (sukcesja),
 - Obce gatunki inwazyjne.
 - Potencjalne:
 - Zmiana sposobu uprawy.
 - Nawożenie (nawozy sztuczne).
 - Zасыpywanie terenu, melioracje i osuszanie – ogólnie.
 - tereny zurbanizowane
- Czerwończyk nieparek
 - Potencjalne:
 - Zmiana sposobu uprawy.
 - Nawożenie (nawozy sztuczne).
 - Zасыpywanie terenu, melioracje i osuszanie – ogólnie.



**Studium zagospodarowania
przestrzennego gminy Świdnica.
I – Obszar I zabudowy**

Cele ochronne

- Modraszek nausitous:
 - duża łąka- zachowanie obecnego stanu użytkowania
 - mała łąka- poprawa wskaźników siedliska i populacji
 - kontynuacja monitoringu
- Czerwończyk nieparek
 - zachowanie obecnego stanu użytkowania siedliska

