

**Zarządzenie Nr 32**  
**Regionalnego Dyrektora Ochrony Środowiska we Wrocławiu**  
**z dnia 26.11. 2015 r.**

**w sprawie wyznaczenia miejsca palenia ognisk i wyrobów tytoniowych oraz używania źródeł światła o otwartym płomieniu w rezerwacie przyrody „Góra Ślęza”**

Na podstawie art. 15 ust. 1 pkt 10 *ustawy z dnia 16 kwietnia 2004 r. o ochronie przyrody (Dz. U. z 2015 r. poz. 1651)*, zarządza się, co następuje:

**§ 1.** Wyznacza się miejsce palenia ognisk i wyrobów tytoniowych oraz używania źródeł światła o otwartym płomieniu w rezerwacie przyrody „Góra Ślęza”, w północno - wschodniej części działki nr 1010/1 obręb Ślęza, na szczycie Góry Ślęży, w gminie Sobótka, w województwie dolnośląskim, w miejscu do tego celu urządzonym, obok fundamentów wiaty turystycznej.

**§ 2.** Lokalizację miejsca palenia ognisk i wyrobów tytoniowych oraz używania źródeł światła o otwartym płomieniu w rezerwacie przyrody „Góra Ślęza” określa załącznik do niniejszego zarządzenia.

**§ 3.** Palenie ognisk i wyrobów tytoniowych oraz używanie źródeł światła o otwartym płomieniu, w miejscu o którym mowa w § 1, odbywa się na zasadach określonych przez zarządcę terenu – Nadleśnictwo Miękinia.

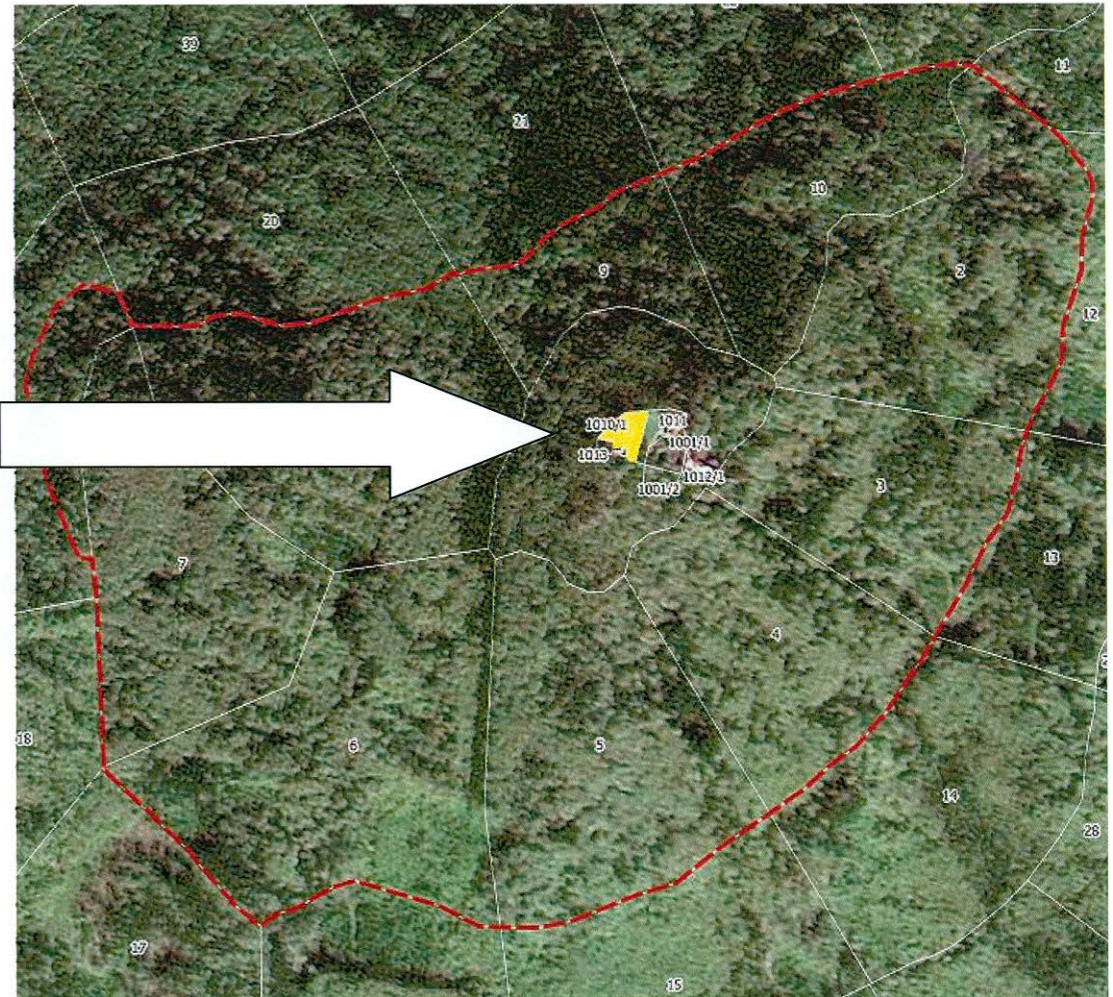
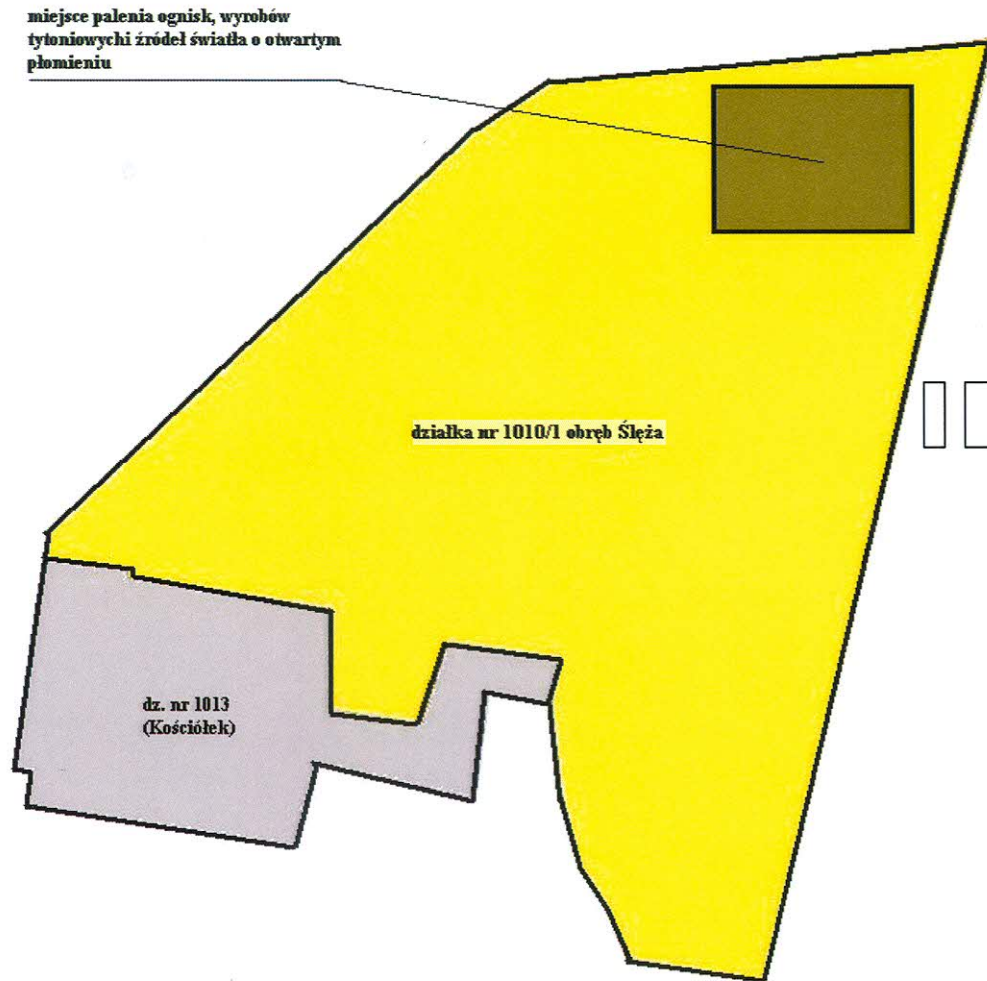
**§ 4.** Zarządzenie wchodzi w życie z dniem podpisania.

Regionalny Dyrektor  
Ochrony Środowiska we Wrocławiu

*Michał Jęcz*



Lokalizacja miejsca palenia ognisk, wyrobów tytoniowych i źródeł światła o otwartym płomieniu w rezerwacie przyrody „Góra Słęża”.



Regionalny Dyrektor  
Ochrony Środowiska we Wrocławiu  
*Michał Jęcz*

