

Zarządzenie Nr...²³.....

Regionalnego Dyrektora Ochrony Środowiska we Wrocławiu

z dnia ...^{7 października}..... 2013 r.

**w sprawie wyznaczenia szlaków pieszych, rowerowych oraz ścieżek edukacyjnych
w rezerwacie przyrody „Stawy Milickie”**

Na podstawie art. 15 ust. 1 pkt 15 ustawy z dnia 16 kwietnia 2004 r. *o ochronie przyrody* (Dz. U. z 2013r., poz. 627, poz. 628 i poz. 842) zarządza się, co następuje:

§ 1. W rezerwacie przyrody „Stawy Milickie” wyznacza się:

- 1) szlak pieszy niebieski „Archeologiczny”, zlokalizowany w kompleksach Radziądz, Ruda Sułowska, Stawno i Potasznia, stanowiący fragment szlaku biegnącego trasą Bartków – Grodzisko Kędzie – Żmigród – Sułów – Milicz – Nowe Grodzisko – Lelików – Gądkowice – Wielgie Milickie – Możdżanów – Poręby – Domasławice – Goszcz – Twardogóra – Grabowno Wielkie, o długości 130 km,
- 2) szlak pieszy czerwony „Zamkowy”, zlokalizowany w kompleksach Stawno i Jamnik, stanowiący fragment szlaku biegnącego trasą Żmigród – Sułów – Wzgórze Joanny – Krośnice – Milicz, o długości 64 km,
- 3) szlak pieszy zielony „Rezerwatów przyrody”, zlokalizowany w kompleksie Stawno, stanowiący fragment szlaku biegnącego trasą Zduny – Cieszków – Ruda Milicka – Milicz Karlów – Lasowice – Skoroszów, o długości 52 km,
- 4) szlak rowerowy czerwony „Trzebnicka Pętla Rowerowa”, zlokalizowany w kompleksach Jamnik i Ruda Sułowska, biegnący trasą Barkowo- Kędzie – Bychowo – Żmigród – Czarny Las – Olsza – Ruda Sułowska – Ruda Żmigrodzka – Osiek – Staw Sieczkowski, o długości 57 km,
- 5) szlak rowerowy pomarańczowy „Doliny Baryczy”, zlokalizowany w kompleksach Radziądz, Ruda Sułowska, Stawno i Potasznia, biegnący trasą Kędzie – Żmigród – Radziądz – Niezgoda - Grabówka – Ruda Sułowska – Sułów – Pracze – Postolin – Kaszowo – Karlów – Milicz – Ruda Milicka – Czatkowice – Czarny Las – Henrykowice – Potasznia – Wróbliniec – Bartniki – Uciechów – Odolanów – Dębica – Antonin, o długości 95 km,

- 6) szlak rowerowy niebieski „Stawów Milickich”, zlokalizowany w kompleksach Ruda Sułowska i Stawno, biegnący trasą Grabówka – Ruda Sułowska – Sułów – Milicz – Ruda Milicka – Grabownica – Czatkowice, o długości 27 km,
- 7) szlak rowerowy R9 Adriatyk – Bałtyk należący do systemu Eurovelo, zlokalizowany w kompleksie Ruda Sułowska biegnący trasą Przewory – Ruda Sułowska – Olsza – Baranowice, o długości 17 km,
- 8) szlak rowerowy czarny „W Dolinę Baryczy”, zlokalizowany w kompleksie Stawno, biegnący trasą Marchwice – Nowy Folwark – Cieszków – Trzebicko – Nowy Zamek – Ruda Milicka – Krośnice – Kuźnica Czeszycka – Możdżanów – Sośnie – Kałkowskie – Krupa, o długości 80 km,
- 9) ścieżkę edukacyjną „W krainie ptaków”, zlokalizowaną w kompleksie Stawno, o długości 9 km,
- 10) ścieżkę edukacyjną „Ruda Sułowska”, zlokalizowaną w kompleksie Ruda Sułowska, o długości 5 km,
- 11) ścieżkę edukacyjną „Ruda Żmigrodzka”, zlokalizowaną w kompleksie Radziądz, o długości 8 km.

§ 2. Miejsca oraz sposób udostępnienia szlaków pieszych, rowerowych i ścieżek edukacyjnych w rezerwacie przyrody „Stawy Milickie”, określa załącznik Nr 1 do zarządzenia.

§ 3. Przebieg szlaków pieszych, rowerowych oraz ścieżek edukacyjnych w rezerwacie przyrody „Stawy Milickie” w kompleksie Radziądz, określa mapa, stanowiąca załącznik Nr 2 do zarządzenia.

§ 4. Przebieg szlaków pieszych, rowerowych oraz ścieżek edukacyjnych w rezerwacie przyrody „Stawy Milickie” w kompleksie Ruda Sułowska, określa mapa, stanowiąca załącznik Nr 3 do zarządzenia.

§ 5. Przebieg szlaków pieszych, rowerowych oraz ścieżek edukacyjnych w rezerwacie przyrody „Stawy Milickie” w kompleksie Stawno, określa mapa, stanowiąca załącznik Nr 4 do zarządzenia.

§ 6. Przebieg szlaków pieszych i rowerowych w rezerwacie przyrody „Stawy Milickie” w kompleksie Potasznia, określa mapa, stanowiąca załącznik Nr 5 do zarządzenia.

§ 7. Przebieg szlaków pieszych i rowerowych w rezerwacie przyrody „Stawy Milickie” w kompleksie Jamnik, określa mapa, stanowiąca załącznik Nr 6 do zarządzenia.

§ 8. Zarządzenie wchodzi w życie z dniem podpisania.

*Regionalny Dyrektor
Ochrony Środowiska we Wrocławiu*


Edward Biały

Załącznik Nr 1 do Zarządzenia Nr 23
 Regionalnego Dyrektora Ochrony Środowiska we Wrocławiu
 z dnia ..7. października.. 2013 r.

Miejsce oraz sposób udostępnienia szlaków pieszych, rowerowych oraz ścieżek edukacyjnych w rezerwacie przyrody „Stawy Milickie”.


Lp.	Miejsce udostępniania	Numer działki ewidencyjnej i nazwa obrębu geodezyjnego	Sposób udostępniania
1.	Szlak pieszy niebieski „Archeologiczny”		
	Radziądz Szlak niebieski biegnie drogą publiczną (droga powiatowa 1321D Radziądz - Ruda Żmigrodzka), prowadzi od mostku na Kanale Kokot (odprowadzalnik) w kierunku osady Szarzyna. Na wysokości osady Szarzyna przechodzi w Szwedzką Drogę i biegnie przez lasy - południową granicą kompleksu Radziądz (południową granicą Stawów Jelenich).	Działki nr 518/1, 623, 624/3, 690, 650/70, 648 obręb Radziądz	Ogólnodostępny, całoroczny
	Ruda Sułowska Szlak niebieski przebiega drogą gruntową prowadzącą od wsi Grabówka do wsi Brzezina Sułowska wzdłuż zachodniej granicy kompleksu Ruda Sułowska (zachodnią granicą stawu Duża Grabówka, stawu Mewiego Małego i stawu Mewiego Dużego), na wysokości stawu Mewiego Małego wkracza do części leśnej rezerwatu, następnie prowadzi uczęszczaną drogą leśną i powraca do granicy rezerwatu przy zachodniej zatoce stawu Mewiego Dużego, dalej biegnie północną granicą rezerwatu.	Działki nr 179/2, 238/39,198, 234/38, 236 obręb Grabówka 211/34, 207/28, 206/29 obręb Olsza 262/23 obręb Brzezina Sułowska	
	Stawno Szlak niebieski biegnie od Milicza do miejscowości Nowe Grodzisko prawym brzegiem Baryczy północną granicą kompleksu Stawno, a	Działki nr 474 obręb Wszewilki, 266/1 obręb Nowy Zamek	

	następnie drogą gminną do miejscowości Nowy Zamek.		
	Potasznia Szlak niebieski przebiega drogą gminną biegnącą po grobli, prowadzącą od wsi Joachimówka do wsi Wielgie Milickie wzdłuż zachodniej granicy stawu Jan.	Działka nr 490 obręb Potasznia	
2.	Szlak pieszy czerwony „Zamkowy”		
	Stawno Szlak czerwony przebiega drogą publiczną (droga powiatowa 1431D) biegnącą od miejscowości Ruda Milicka w kierunku miejscowości Grabownica wzdłuż północnej granicy stawu Jaskólczego I, II, III (do wieży widokowej nad stawem Grabownica), a następnie w kierunku wsi Czatkowice.	Działki nr 122 obręb Ruda Milicka, 99/2, 99/4 obręb Grabownica	Ogólnodostępny, całoroczny
	Jamnik Szlak czerwony przebiega południowo-zachodnią granicą kompleksu Jamnik, biegnąc od Brygady Jamnik Spółki Stawy Milickie S.A. drogą publiczną (droga powiatowa 1321D) prowadzącą od Rudy Żmigrodzkiej do wsi Osiek wzdłuż zachodniej granicy stawu Jamnik Dolny.	Działka nr 467 obręb Osiek	
3.	Szlak pieszy zielony „Rezerwatów przyrody”		
	Stawno Szlak zielony przebiega drogą gminną na odcinku z Rudy Milickiej w kierunku Zakładu Rybackiego Stawno a następnie do mostu na rzece Barycz w Nowym Grodzisku.	Działki nr 122, 149 obręb Ruda Milicka, 278, 279, 280 obręb Nowy Zamek:	Ogólnodostępny, całoroczny
4.	Szlak rowerowy „Trzebnicka Pętla Rowerowa”		
	Ruda Sułowska Szlak czerwony biegnie drogą powiatową nr 1401D (od miejscowości Grabówka do miejscowości Ruda Sułowska, pomiędzy stawami Duża Grabówka – po stronie zachodniej i skrajem stawu Wąskiego – po stronie wschodniej) do Zakładu Rybackiego w Rudzie Sułowskiej, następnie biegnie drogą na grobli pomiędzy stawami: Zimowym, Trześniówka Dolna A, Trześniówka Dolna B i Trześniówka Górna – po stronie wschodniej, a stawami: Płytki i Bliźniaczy Mniejszy, Bliźniaczy Większy	Działki nr 161/4, 161/2 obręb Grabówka, 13, 184, 35, 20, 17/1, 17/2, 168, 166 obręb Ruda Sułowska	Ogólnodostępny, całoroczny

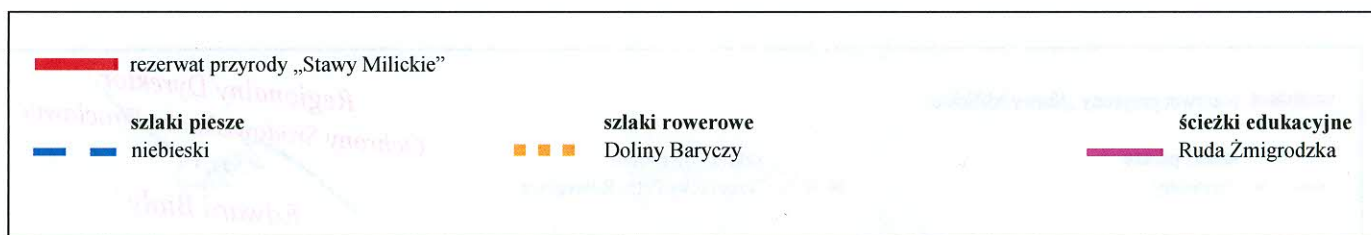
	i Przydrożny - po stronie zachodniej, gdzie łączy się z drogą wojewódzką nr 439 (biegnącą z Sułowa do Niezgody, na odcinku stanowiącym południową granicę kompleksu).		
	Jamnik Szlak czerwony przebiega drogą powiatową nr 1321D od Gospodarstwa Rybackiego Jamnik wzdłuż zachodniej granicy stawu Jamnik Dolny i stawu Jamnik Nowy do mostu na rzece Barycz.	Działki nr 467, 470 obręb Osiek	
5.	Szlak Rowerowy „Doliny Baryczy”		
	Radziądz Szlak pomarańczowy biegnie od mostku (odprowadzalnik - Kanał Kokot) na drodze powiatowej nr 1321D w kierunku osady Szarżyna, następnie łączy się ze szlakiem pieszym niebieskim i Szwedzką Drogą przez las biegnie do południowego skraju stawu Jeleniego III.	Działki nr 518/1 (droga), 623 (droga), 648 (skraj stawu Jeleni III) obręb Radziądz	Ogólnodostępny, całoroczny
	Ruda Sułowska Szlak pomarańczowy biegnie drogą powiatową nr 1401D - od miejscowości Grabówka do miejscowości Ruda Sułowska, pomiędzy stawami Duża Grabówka – po stronie zachodniej i skrajem stawu Wąskiego – po stronie wschodniej do Państwowego Gospodarstwa Rybackiego w Rudzie Sułowskiej, następnie przebiega drogą na grobli pomiędzy stawami: Zimowym, Trześniówka Dolna A, Trześniówka Dolna B i Trześniówka Górna – po stronie wschodniej, a stawami: Płytki i Zewnętrzny - po stronie zachodniej, przy stawie Przydrożnym skręca na wschód i biegnie południową granicą tego stawu, gdzie łączy się z niebieskim szlakiem rowerowym Doliny Baryczy.	Działki nr 161/4, 161/2 obręb Grabówka, 13, 184, 35, 20, 17/1, 17/2, 168, 166, 186, 193 obręb Ruda Sułowska	
	Stawno Szlak pomarańczowy biegnie drogą powiatową nr 1321D od Sławoszowic do Rudy Milickiej, przy stawie Jaskółczy I skręca na wschód i dalej drogą wzdłuż granicy stawów Jaskółczych (I, II, II) biegnie do wieży widokowej w Grabownicy.	Działki nr 290/3 obręb Sławoszowice, 122 obręb Ruda Milicka, 99/2, 99/4 obręb Grabownica	
	Potasznia Szlak pomarańczowy przebiega drogą gminną (droga wewnętrzna, ogólnodostępna), od miejscowości Potasznia przez miejscowość	Działki nr 285/3 (droga), 490 (droga), 410/3 (skraj stawu Jan) obręb Potasznia	

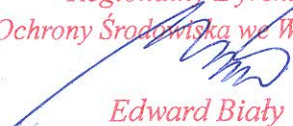
	Joachimówka, następnie lasem przy północnej granicy stawu Jan do północno-wschodniego skraju stawu Jan.		
6.	Szlak rowerowy „Stawów Milickich”		
	Ruda Sułowska Szlak niebieski biegnie drogą powiatową nr 1401D - od miejscowości Grabówka do miejscowości Ruda Sułowska, pomiędzy stawami Duża Grabówka – po stronie zachodniej i skrajem stawu Wąskiego – po stronie wschodniej do Zakładu Rybackiego w Rudzie Sułowskiej, następnie przebiega drogą na grobli pomiędzy stawami: Płytki, Bliźniaczy Mniejszy, Bliźniaczy Większy – po stronie zachodniej, a stawem Zimowym, Trześniówka A i Trześniówka Średnia - po stronie wschodniej i dalej w kierunku wsi Łąki.	Działki nr 161/4, 161/2 obręb Grabówka, 13, 184, 35, 20, 17/1, 17/2, 168 (droga na grobli), 193 obręb Łąki	Ogólnodostępny, całoroczny
	Stawno Szlak niebieski biegnie drogą powiatową nr 1321D od Sławoszowic do Rudy Milickiej, przy stawie Jaskółczy I skręca na wschód i dalej drogą wzdłuż granicy stawów Jaskółczych (I, II, II) biegnie do wieży widokowej w Grabownicy.	Działki nr 290/3 obręb Sławoszowice, 122 obręb Ruda Milicka, 99/2, 99/4 obręb Grabownica	
7.	Szlak rowerowy R9 Adriatyk – Bałtyk		
	Ruda Sułowska Szlak zielony biegnie drogą powiatową nr 1401D (od miejscowości Grabówka do miejscowości Ruda Sułowska, pomiędzy stawami Duża Grabówka – po stronie zachodniej i skrajem stawu Wąskiego – po stronie wschodniej) do Zakładu Rybackiego w Rudzie Sułowskiej, następnie biegnie drogą na grobli pomiędzy stawami: Zimowym, Trześniówka Dolna A, Trześniówka Dolna B i Trześniówka Górna – po stronie wschodniej, a stawami: Płytki, Bliźniaczy Mniejszy, Bliźniaczy Większy i Przydrożny - po stronie zachodniej, gdzie łączy się z drogą wojewódzką nr 439 (biegnącą z Sułowa do Niezgody, na odcinku stanowiącym południową granicę kompleksu).	Działki nr 161/4, 161/2 obręb Grabówka, 13, 184, 35, 20, 17/1, 17/2, 168, 166 (droga na grobli) obręb Ruda Sułowska,	Ogólnodostępny, całoroczny
8.	Szlak Rowerowy „W Dolinę Baryczy”		

	<p>Stawno Szlak czarny przecina kompleks Stawno biegnąc drogą gminną (droga wewnętrzna, ogólnodostępna) prowadzącą od Rudy Milickiej do Nowego Zamku pomiędzy Stawem Słonecznym Górnym po stronie zachodniej a stawami Wilczym Dużym i Wilczym Małym po wschodniej stronie.</p>	<p>Działki nr 122, 149 obręb Ruda Milicka, 278, 279, 280 obręb Nowy Zamek</p>	<p>Ogólnodostępny, całoroczny</p>
9.	Ścieżka edukacyjna „W krainie ptaków”		
	<p>Stawno Ścieżka przyrodnicza biegnąca od miejscowości Sławoszowice, w kierunku Rudy Milickiej wzdłuż południowej granicy stawu Słupickiego Starego, przed miejscowością Ruda Milicka przebiega lasem, a dalej mostkiem na rzece Prądnia, mija zabudowania Zakładu Rybackiego w Stawnie i wiedzie na północ pomiędzy stawami Słoneczny Górny - po stronie zachodniej, a stawami: Wilczy Mały i Wilczy Duży - po stronie wschodniej do mostu na rzece Barycz, dalej prowadzi w stronę osady Nowe Grodzisko.</p>	<p>Działki nr 290/3 obręb Sławoszowice, 122, 173/12, 129, 125, 144, 149 obręb Ruda Milicka, 278, 279, 280 obręb Nowy Zamek</p>	<p>Ogólnodostępna, całoroczna</p>
10.	Ścieżka edukacyjna „Ruda Sułowska”		
	<p>Ruda Sułowska Ścieżka przyrodnicza biegnąca od Rudy Sułowskiej, w kierunku stawu Żabiniec Duży (rozdroże wśród stawów), następnie drogą prowadzącą groblą pomiędzy stawami: Płytki, Bliźniaczy Mniejszy, Bliźniaczy Większy – po stronie zachodniej, a stawami: Zimowy, Trześniówka Dolna A, Trześniówka Dolna B i Trześniówka Górna – po stronie wschodniej, przy stawie Trześniówka Górna skręca na wschód w kierunku lasu, na rozdrożu łączy się z drogą, która wiedzie na północ do stawu Żabiniec Duży, a następnie do Rudy Sułowskiej.</p>	<p>Działki nr 20, 37, 88, 89, 166, 186, 193, 168 obręb Ruda Sułowska, 193 obręb Łąki</p>	<p>Ogólnodostępna, całoroczna</p>
11.	Ścieżka edukacyjna „Ruda Żmigrodzka”		
	<p>Radziądz Ścieżka przyrodnicza biegnąca od mostku (odprowadzalnik - Kanał Kokot) drogą powiatową nr 1321D w kierunku osady Szarzyna, następnie łączy się ze szlakiem pieszym niebieskim i Szwedzką Drogą i lasem biegnie do południowego skraju stawu Jeleniego III.</p>	<p>Działki nr 518/1 (droga), 623 (droga), 648 (skraj Stawu Jeleni III) obręb Radziądz</p>	<p>Ogólnodostępna, całoroczna</p>

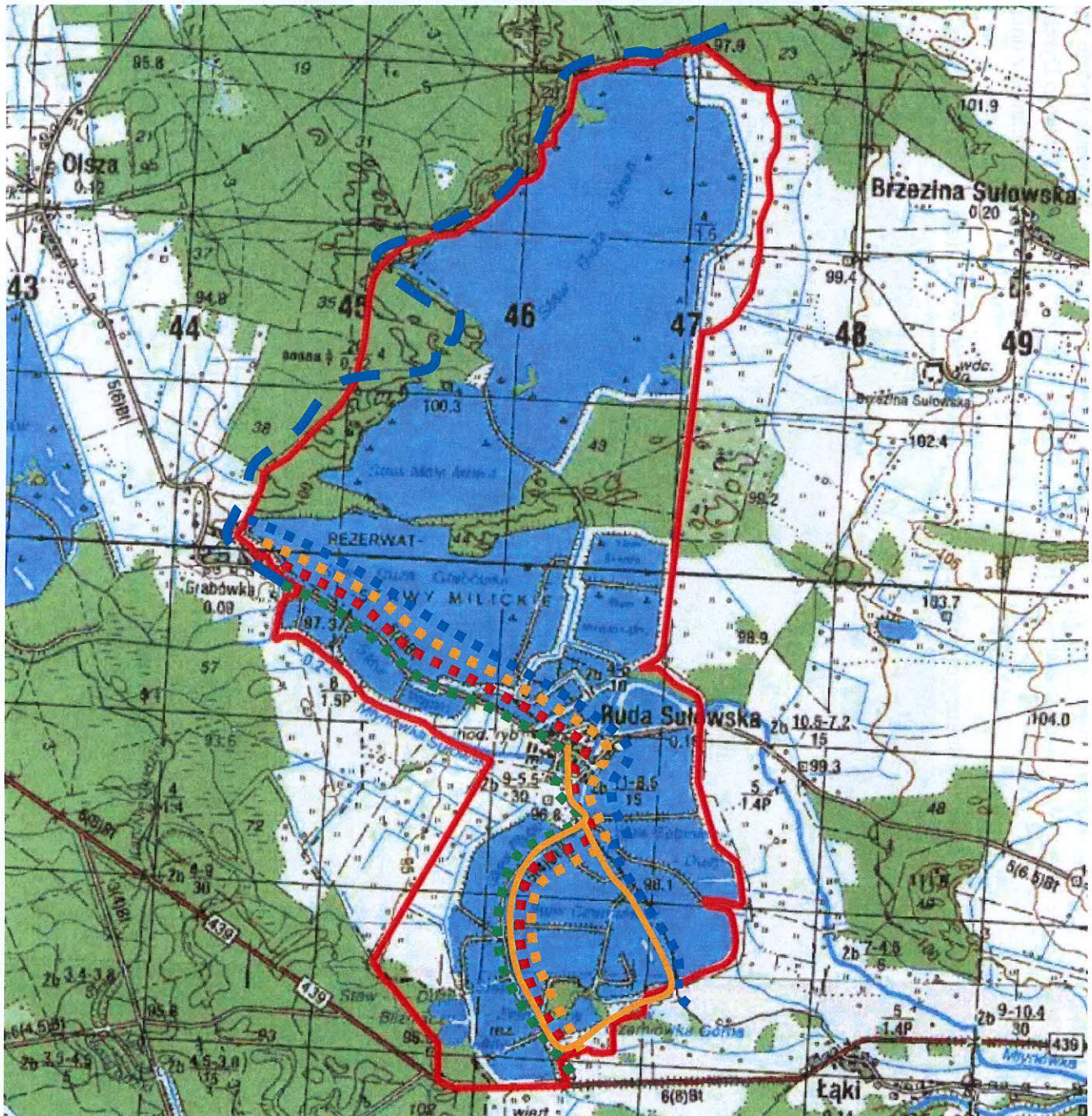
*Regionalny Dyrektor
Ochrony Środowiska we Wrocławiu*

Edward Biały

Przebieg szlaków pieszych i rowerowych i ścieżek edukacyjnych w rezerwacie przyrody „Stawy Milickie” w kompleksie Radziądz.



Regionalny Dyrektor
Ochrony Środowiska we Wrocławiu

Edward Biały

Przebieg szlaków pieszych, rowerowych i ścieżek edukacyjnych w rezerwacie przyrody „Stawy Milickie” w kompleksie Ruda Sułowska.

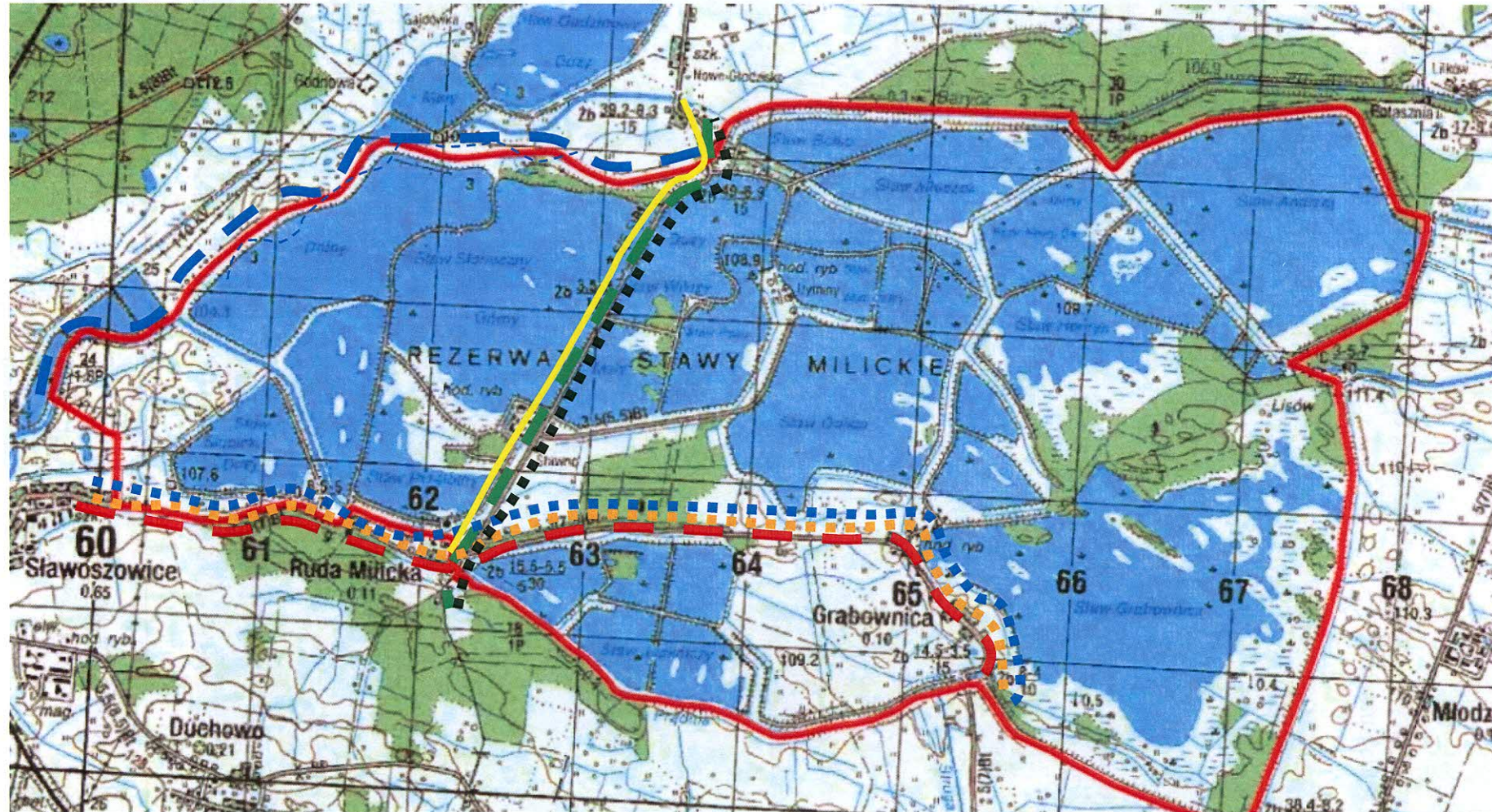


Regionalny Dyrektor
 Ochrony Środowiska we Wrocławiu

Edward Biały

	rezerwat przyrody „Stawy Milickie”		szlaki rowerowe		ścieżki edukacyjne
	szlaki piesze		Trzebnicka Pętla Rowerowa		Ruda Sułowska
	niebieski		Doliny Baryczy		
			Stawów Milickich		
			R9 Adriatyk – Bałtyk		

Przebieg szlaków pieszych, rowerowych i ścieżek edukacyjnych w rezerwacie przyrody „Stawy Milickie” w kompleksie Stawno.

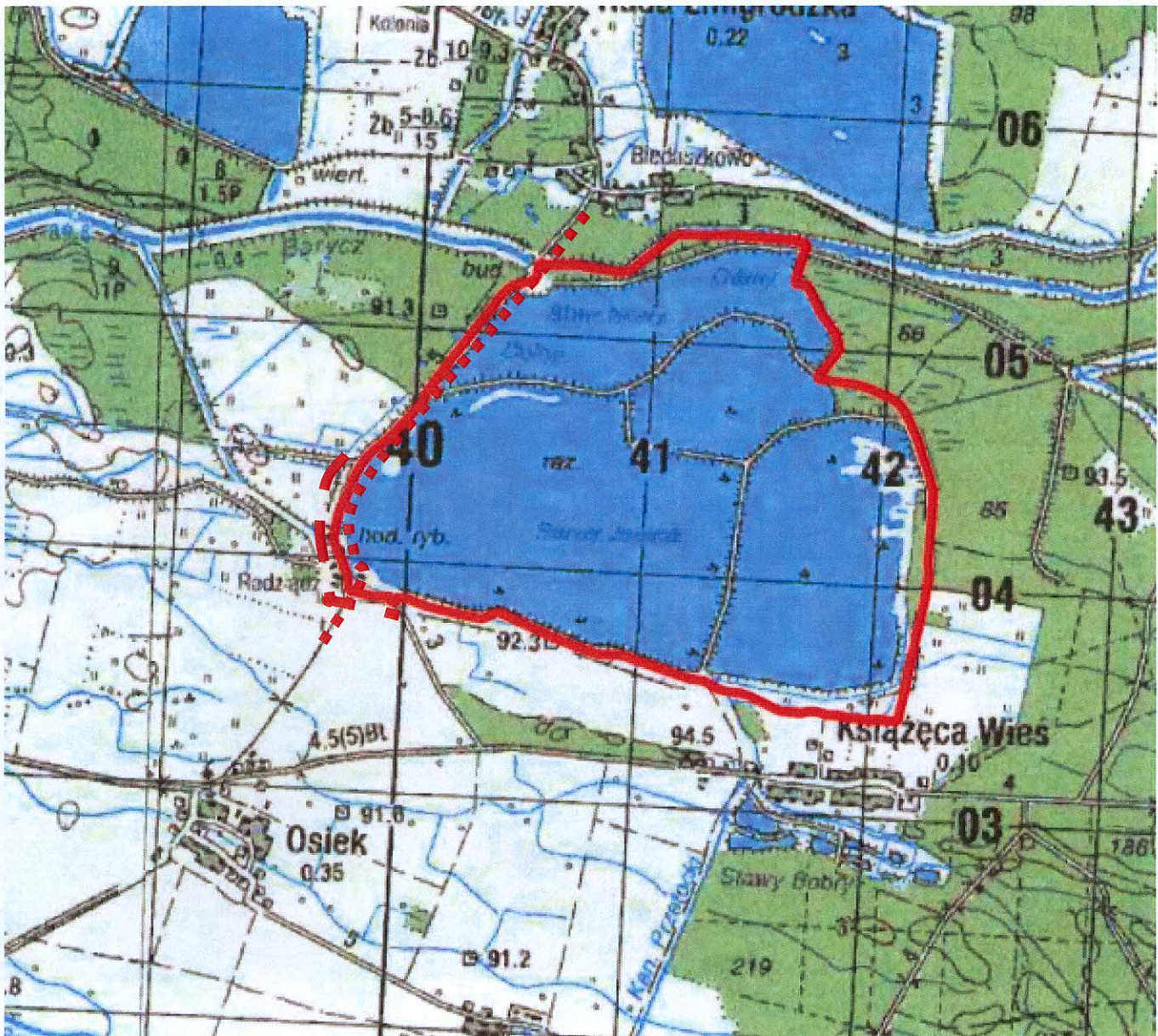







rezerwat przyrody „Stawy Milickie”		
	szlaki piesze	
	niebieski	
	czerwony	
	zielony	
		szlaki rowerowe
		Doliny Baryczy
		Stawów Milickich
		W Dolinę Baryczy
		ścieżki edukacyjne
		W krainie ptaków


Regionalny Dyrektor
 Ochrony Środowiska we Wrocławiu

 Edward Biały

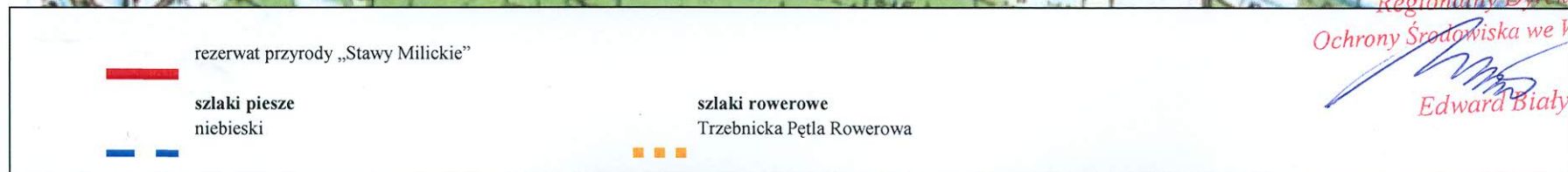
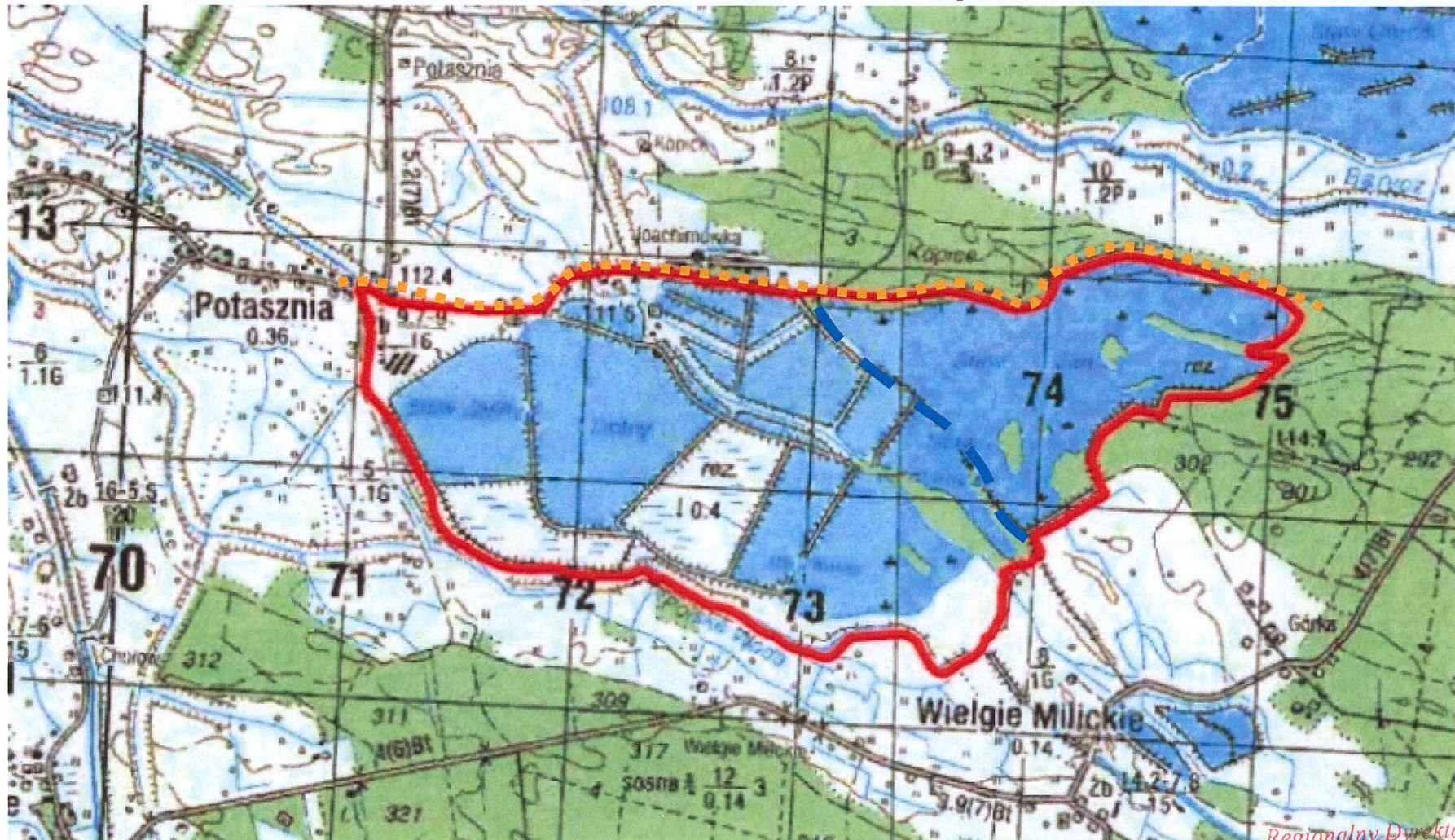
Przebieg szlaków pieszych i rowerowych w rezerwacie przyrody „Stawy Milickie” w kompleksie Jamnik.



 rezerwat przyrody „Stawy Milickie”	 szlaki rowerowe
 szlaki piesze	 Trzebnicka Pętla Rowerowa
 czerwony	

*Regionalny Dyrektor
Ochrony Środowiska we Wrocławiu*

Edward Biały

Przebieg szlaków pieszych i rowerowych w rezerwacie przyrody „Stawy Milickie” w kompleksie Potasznia.



Regionalny Dyrektor
Ochrony Środowiska we Wrocławiu
Edward Biały