

Zarządzenie Nr 15

Regionalnego Dyrektora Ochrony Środowiska we Wrocławiu

z dnia .....19. września 2013r.....

w sprawie wyznaczenia szlaków turystycznych w rezerwacie przyrody  
„Torfowiska Doliny Izery”

Na podstawie art. 15 ust. 1 pkt 15 ustawy z dnia 16 kwietnia 2004 r. o ochronie przyrody (Dz. U. z 2013 r., poz. 627 i poz. 628) zarządza się, co następuje:

§ 1. W rezerwacie przyrody „Torfowiska Doliny Izery”, zwanym dalej „rezerwatem”, wyznacza się turystyczne szlaki piesze, rowerowe i narciarskie, zwane dalej „szlakami turystycznymi”, przeznaczone do ruchu pieszego, rowerowego i narciarskiego.

§ 2. Przebieg szlaków turystycznych w rezerwacie przedstawia mapa, stanowiąca załącznik Nr 1 do zarządzenia.

§ 3. Miejsce oraz sposób udostępnienia szlaków turystycznych w rezerwacie, określa załącznik Nr 2 do zarządzenia.

§ 4. Lokalizację szlaków turystycznych w rezerwacie, w oddziałach leśnych, zawiera załącznik Nr 3 do zarządzenia.

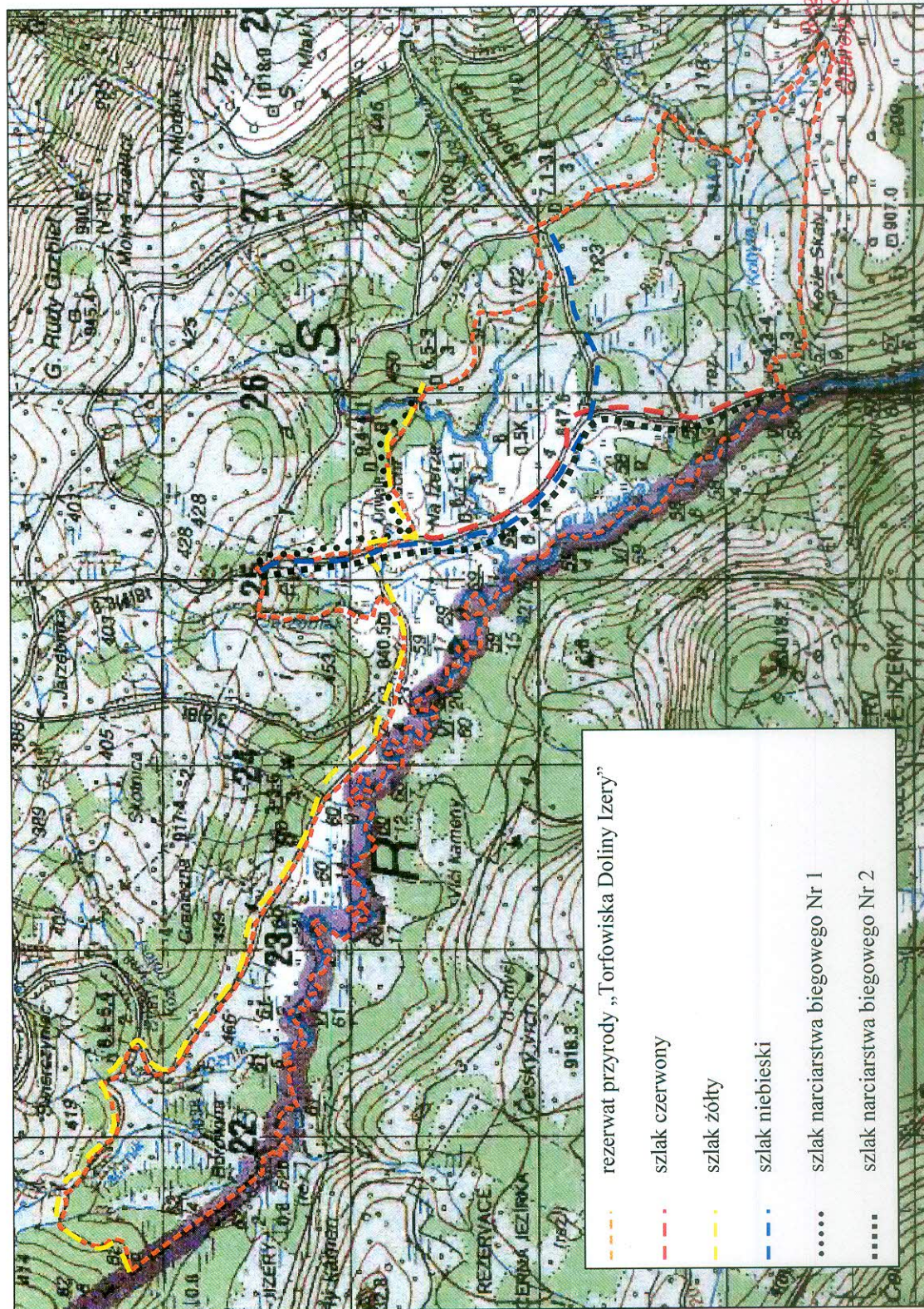
§ 5. Zarządzenie wchodzi w życie z dniem podpisania.

Regionalny Dyrektor  
Ochrony Środowiska we Wrocławiu

Edward Biały



Przebieg szlaków turystycznych w rezerwacie przyrody „Torfowiska Doliny Izery”





Miejsce oraz sposób udostępnienia szlaków turystycznych w rezerwacie przyrody „Torfowiska Doliny Izery”

Lp.	Nazwa szlaku	Miejsce udostępniania i lokalizacja*	Sposób udostępniania
1.	Szlak czerwony	Biegnie z Jakuszyca przez Orle, Hałę Izerską do skrzyżowania z żółtym szlakiem turystycznym w rejonie Chatki Górzystów, tj. przez oddział 131 Nadleśnictwa Szklarska Poręba (pomiędzy wydzieleniami 131 i oraz 131 k) i dalej pomiędzy oddziałem 133 a oddziałami 130, 129 i 128 (wydzielenia b) oraz pomiędzy oddziałem 132 a oddziałem 128 (wydzielenia a) Nadleśnictwa Szklarska Poręba, a następnie pomiędzy oddziałem 127 Nadleśnictwa Szklarska Poręba, a oddziałem 460 Nadleśnictwa Świeradów do skrzyżowania z żółtym szlakiem turystycznym	Szlak ogólnodostępny, całoroczny ruch pieszy i rowerowy
2.	Szlak niebieski	Biegnie z Rozdroża pod Cichą Równią przez Jagnięcy Jar, Hałę Izerską, Polanę Izerską do Świeradowa Zdroju, tj. przez oddział 123 a, b Nadleśnictwa Szklarska Poręba i dalej pomiędzy oddziałami 128 a 129, 133 i 132 Nadleśnictwa Szklarska Poręba oraz pomiędzy oddziałem 127 Nadleśnictwa Szklarska Poręba i oddziałem 460 Nadleśnictwa Świeradów, a dalej pomiędzy oddziałami 453 a 452 Nadleśnictwa Świeradów	Szlak ogólnodostępny, całoroczny ruch pieszy i rowerowy
3.	Szlak żółty	Biegnie z Rozdroża pod Kopą do Chatki Górzystów i dalej drogą Borowinową przez Suchacz, Przełęcz Łącznik na Stóg Izerski, tj. po granicy rezerwatu pomiędzy oddziałem 126 Nadleśnictwa Szklarska Poręba a oddziałem 450 Nadleśnictwa Świeradów i dalej w kierunku zachodnim pomiędzy oddziałem 127 Nadleśnictwa Szklarska Poręba a oddziałami 451 i 452 Nadleśnictwa Świeradów, dalej w kierunku północnym pomiędzy oddziałem 452 a oddziałem 453 Nadleśnictwa Świeradów, a następnie biegnie pomiędzy wydzieleniami 453g, 453j Nadleśnictwa Świeradów i dalej w kierunku zachodnim po granicy rezerwatu liniami oddziałowymi pomiędzy oddziałami 454 a 460, 455 a 461, 456 a 462, 457 a 463, 458 a 464, 459 a 465 i 466, 417 i 418 a 466, 419 a 467, 420 a 468, 421 a 469 Nadleśnictwa Świeradów (tzw.	Szlak ogólnodostępny, całoroczny ruch pieszy i rowerowy

	droga Borowinowa)	
4. Szlak narciarstwa biegowego Nr 1	Biegnie północną granicą rezerwatu przyrody, tj. po granicy rezerwatu pomiędzy oddziałem 126 Nadleśnictwa Szklarska Poręba a oddziałem 450 Nadleśnictwa Świeradów i dalej w kierunku zachodnim pomiędzy oddziałem 127 Nadleśnictwa Szklarska Poręba a oddziałami 451, 452 Nadleśnictwa Świeradów, dalej w kierunku północnym pomiędzy oddziałami 452 a 453 Nadleśnictwa Świeradów	Szlak ogólnodostępny w okresie zimowym dla narciarstwa biegowego . Dopuszcza się zimowe utrzymywanie szlaku tj. zakładanie śladu przy pomocy skutera do dnia 31 marca
5. Szlak narciarstwa biegowego Nr 2	Biegnie przez Orle, Hałę Izerską do północnych granic rezerwatu, tj. przez oddział 131 Nadleśnictwa Szklarska Poręba (pomiędzy wydziałami 131 i oraz 131 k) i dalej pomiędzy oddziałami 130, 129, 128 a 133 oraz pomiędzy oddziałami 128 a 132 Nadleśnictwa Szklarska Poręba, a następnie pomiędzy oddziałem 127 Nadleśnictwa Szklarska Poręba, a oddziałem 460 Nadleśnictwo Świeradów	Szlak ogólnodostępny w okresie zimowym dla narciarstwa biegowego. Dopuszcza się zimowe utrzymywanie szlaku, tj. zakładanie śladu przy pomocy skutera do dnia 31 marca

\*Zgodnie z Planem Urządzenia Lasu Nadleśnictwa Szklarska Poręba na lata 01.01.2009 – 31.12.2018 , obręb Szklarska Poręba oraz Planem Urządzenia Lasu Nadleśnictwa Świeradów na lata 01.01.2008 – 31.12.2017, obręb Świeradów

*Regionalny Dyrektor  
Ochrony Środowiska w Wrocławiu*  
  
*Edward Biaty*



Lokalizacja szlaków turystycznych w oddziałach leśnych w rezerwacie przyrody „Torfowiska Doliny Izery”

