

Wyniki monitoringu wilka w obszarach Natura 2000 w Borach Dolnośląskich

dla zadania

„Monitoring wilka w obszarach Natura 2000

Dolina Dolnej Kwisy PLH020050,

Wrzosowisko Przemkowskie PLH020015

i Wrzosowiska Świętoszowsko-Ławszowskie PLH020063”

Dr Katarzyna Bojarska



Wilk

- grupy rodzinne (watahy): 2 – 10+ osobników
- arealy watah: 100 – 400+ km²
- ok. 20 km dziennie
- znakowanie terytorium: odchody, mocz, drapanie, wycie
- rozród: kwiecień/maj, 4+ szczeniąt
- lato-jesień: rendez-vous
- dyspersja młodych: odległość 100+ km
- pokarm: ssaki kopytne



Cel monitoringu

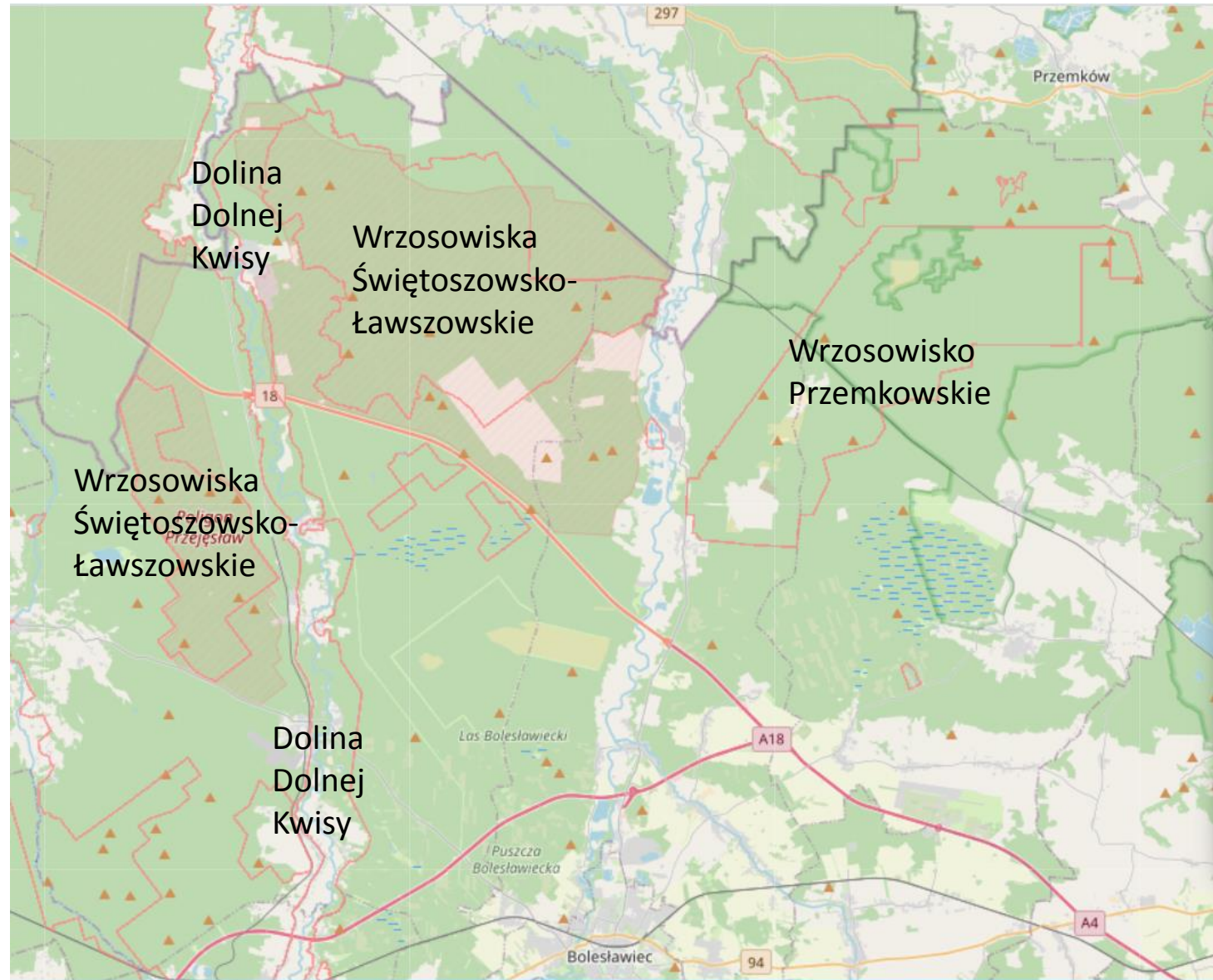
- przedmiot ochrony w siedliskowych obszarach Natura 2000
- trudny do policzenia (duże areale, małe zagęszczenia, mobilność)
- ustalenie liczby grup rodzinnych i osobników
- określenie stanu ochrony gatunku
- określenie zagrożeń i działań ochronnych



Teren badań

Trzy obszary:

- Wrzosowiska Świętoszowsko-
ławszowskie (10141,62 ha)
- Wrzosowisko Przemkowskie
(6663,7 ha)
- Dolina Dolnej Kwisy
(5972,18 ha)



Metodyka

- styczeń – wrzesień 2020
- poszukiwanie śladów obecności
- brak tropień na śniegu!!!



Metodyka

- styczeń – wrzesień 2020
- poszukiwanie śladów obecności
- brak tropień na śniegu!!!
- fotopułapki
- analizy genetyczne odchodów (zima)
- wycie: wystąpienie i rejon rozrodu (lipiec – wrzesień)
- obserwacje szczeniąt kamerą termowizyjną



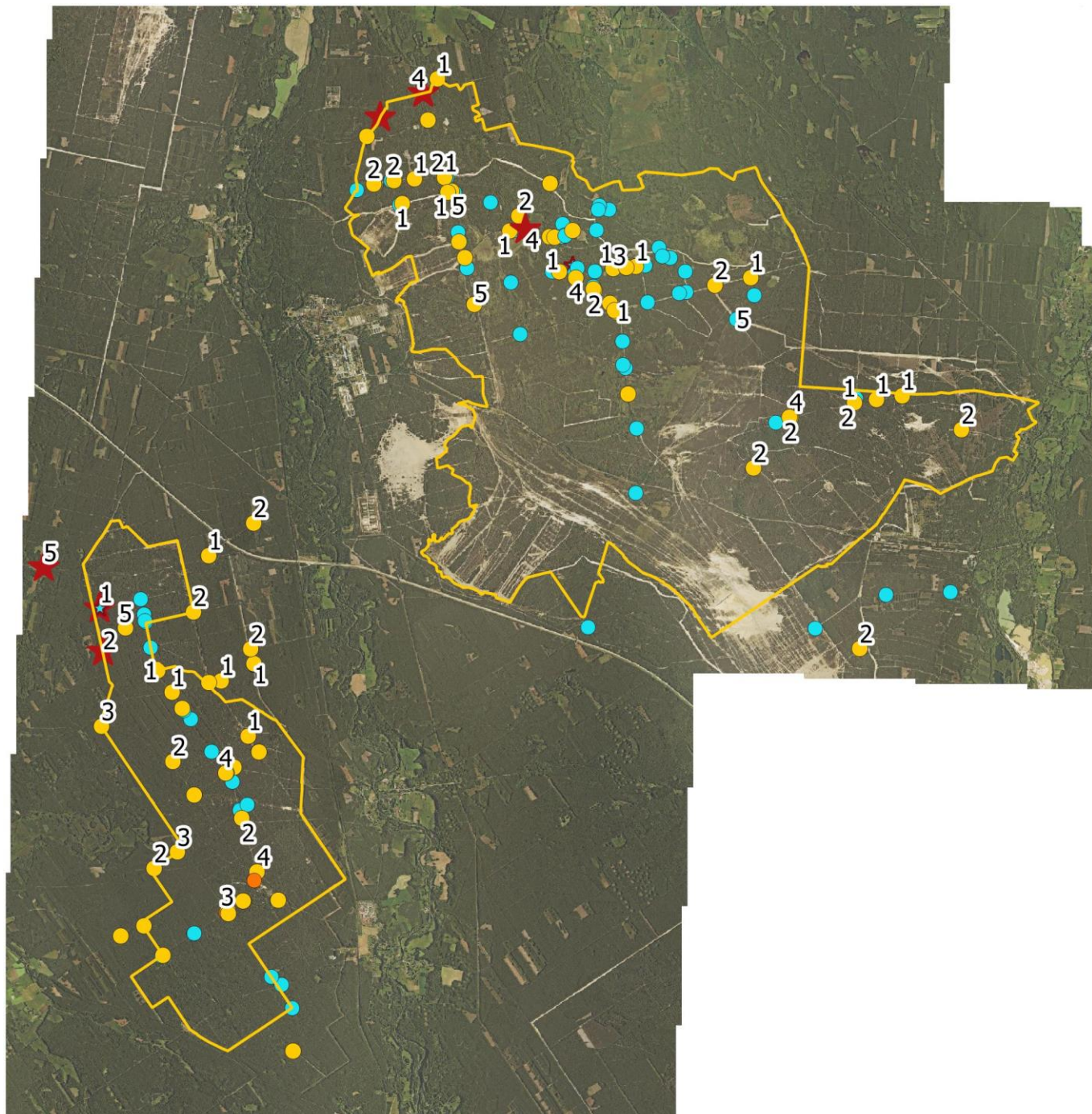
Wyniki: Wrzosowiska Świętoszowsko-Ławszowskie



Ślady obecności

- 167 śladów obecności (62 w obr. Ławszowskim, 105 w obr. Świętoszowskim)
- 78 starych odchodów
- 75 tropy
- 5 osobn. Ławsz.
- 6 osobn. Świętosz.

Wycie szceniąt
w obu obrębach,
Św: VII, IX
Ław: VIII, IX



Ślady obecności wilków (liczba osobników)

- drapanie
- mocz
- odchody
- trop
- wycie dorosłego
- wycie szceniąt
- Granice obszaru



0 1 2 km



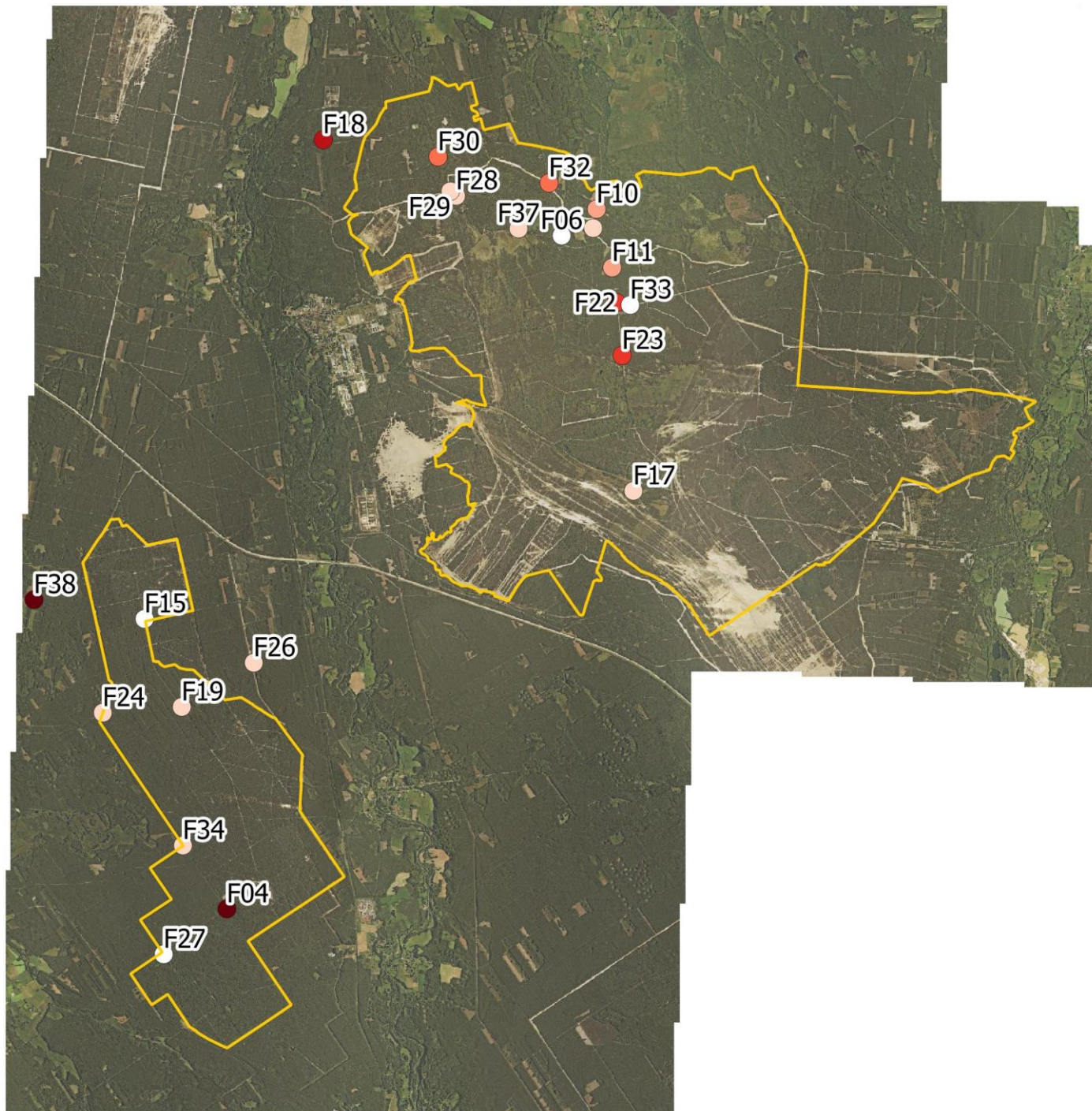
Fotopułapki

Obr. Ławszowski:

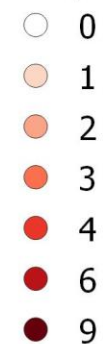
- 22 nagrania
- 6 lokalizacji
- 1-6 osobników
- 4 szczenięta

Obr. Świętoszowski:

- 38 nagrań
- 14 lokalizacji
- 1-4 osobników



Fotopułapki (liczba nagrań)



Granice obszaru

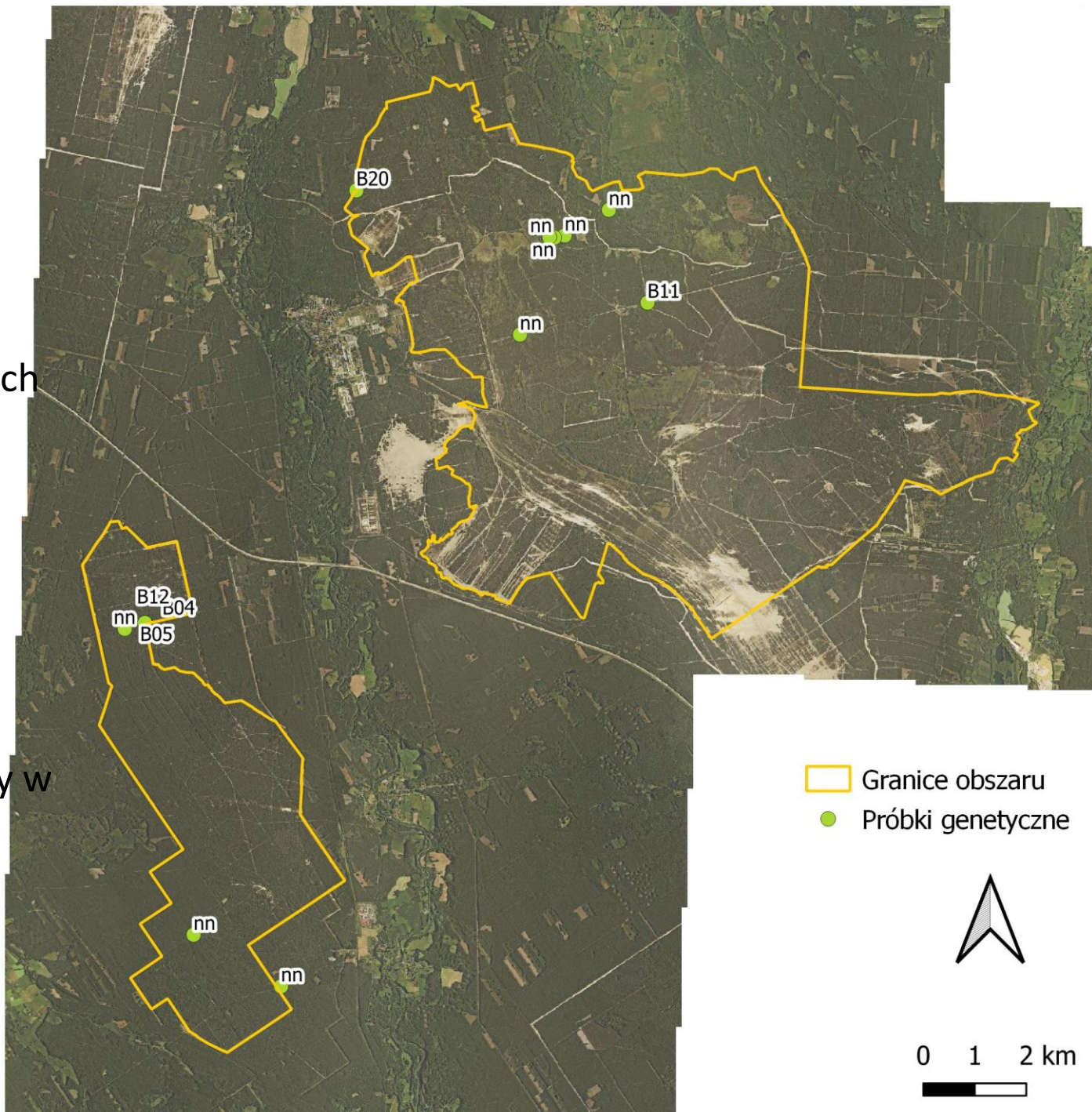


0 1 2 km



Analizy genetyczne

- 13 próbek
- 5 zgentotypowanych
- 5 osobników
- tylko samce
- B11: blisko spokrewniony z wilkami z obr. ławszowskiego
- B20: spokrewniony w wilkami z W. Przemkowskiego



- Granice obszaru
- Próbkę genetyczne



0 1 2 km

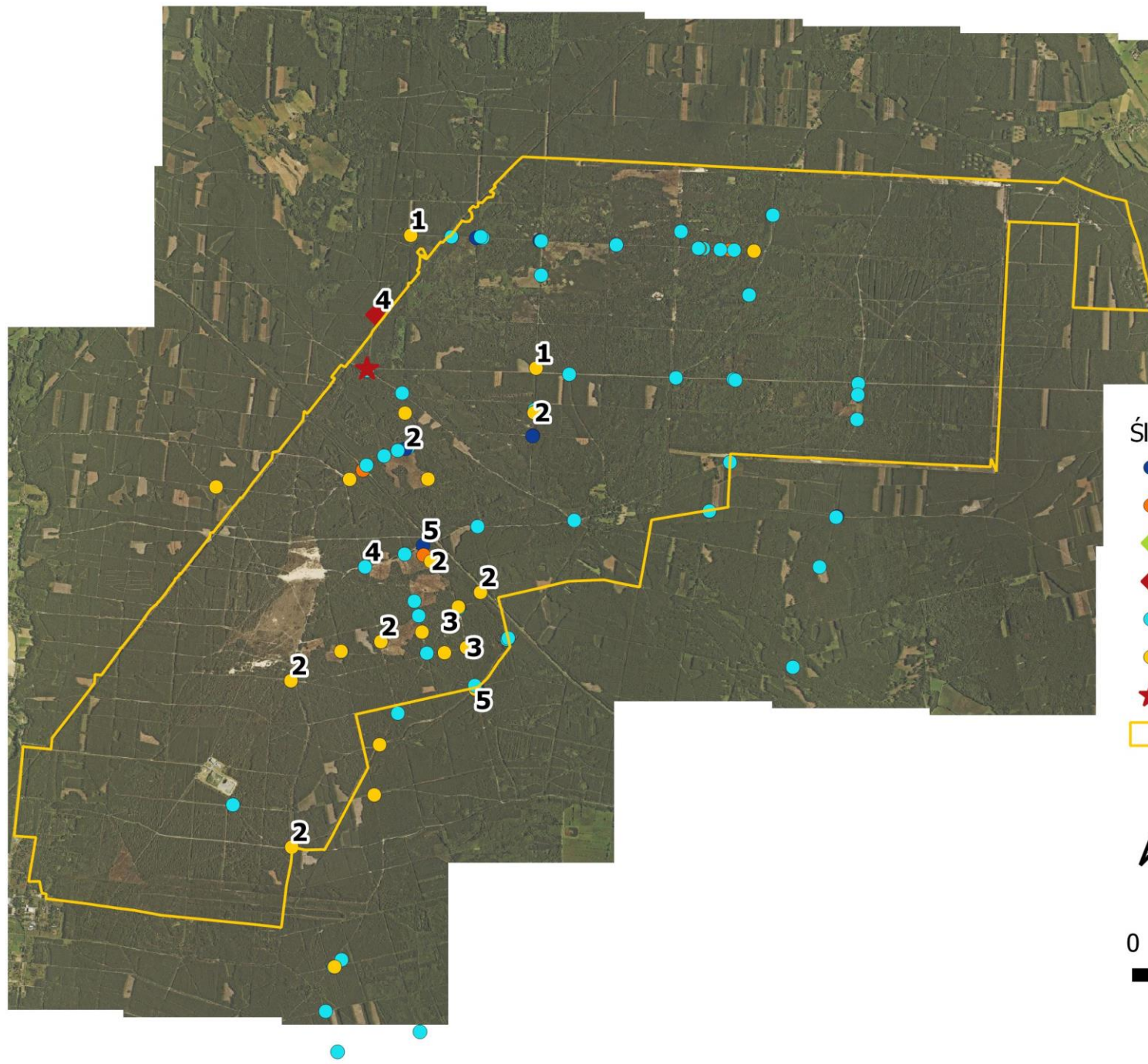
Wyniki: Wrzosowisko Przemkowskie



Ślady obecności

- 98 śladów obecności
- 59 starych odchodów
- 22 tropy
- 1-5 osobników

Wycie szczeniąt
w 1 lokalizacji



Ślady obecności wilków (liczba osobników)

- drapanie
- mocz
- obserwacja
- obserwacja szczeniąt
- odchody
- trop
- wycie szczeniąt
- Granice obszaru

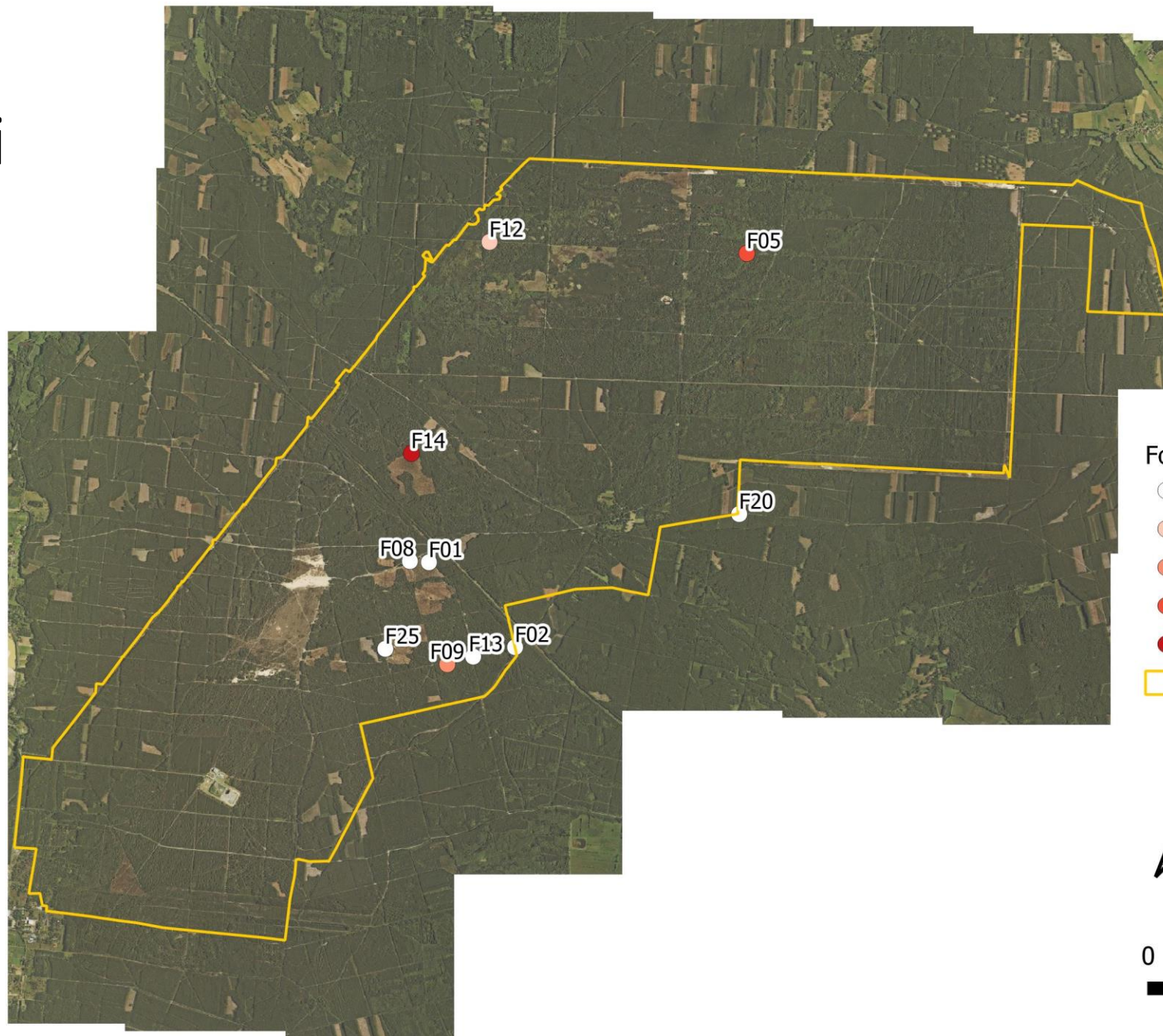


0 1 2 km

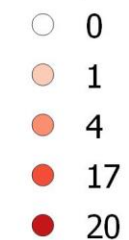


Fotopułapki

- 42 nagrania
- 4 lokalizacje
- 1-4 osobników
- 2 szczenięta w 1 lokalizacji (wrzesień)



Fotopułapki (liczba nagrań)



Granice obszaru

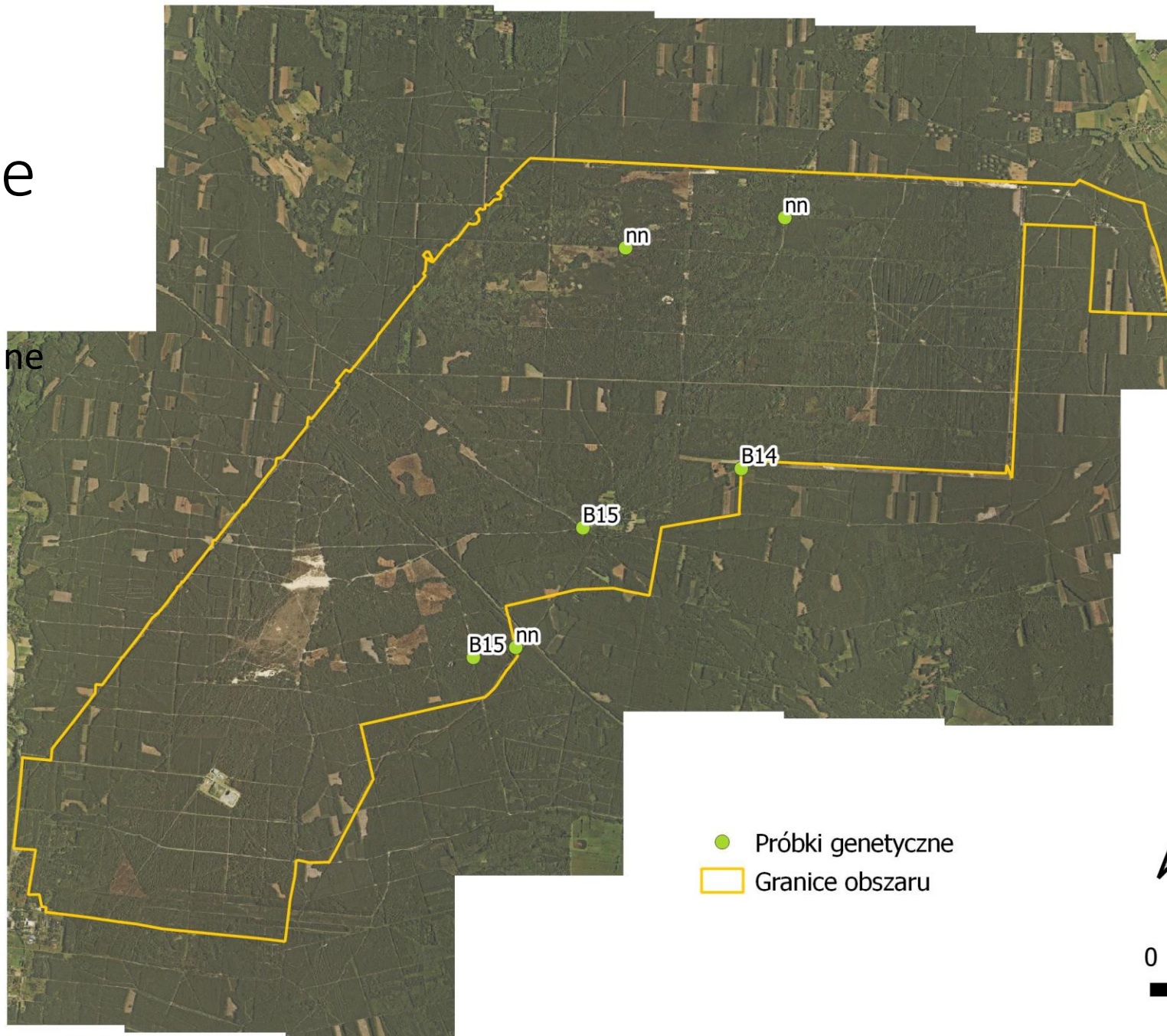




0 1 2 km



Analizy genetyczne

- 7 próbek
- 4 zgentotypowane
- 3 osobniki
- tylko samice
- matka i córka



 Próbki genetyczne
 Granice obszaru



0 1 2 km



Wyniki: Dolina Dolnej Kwisy

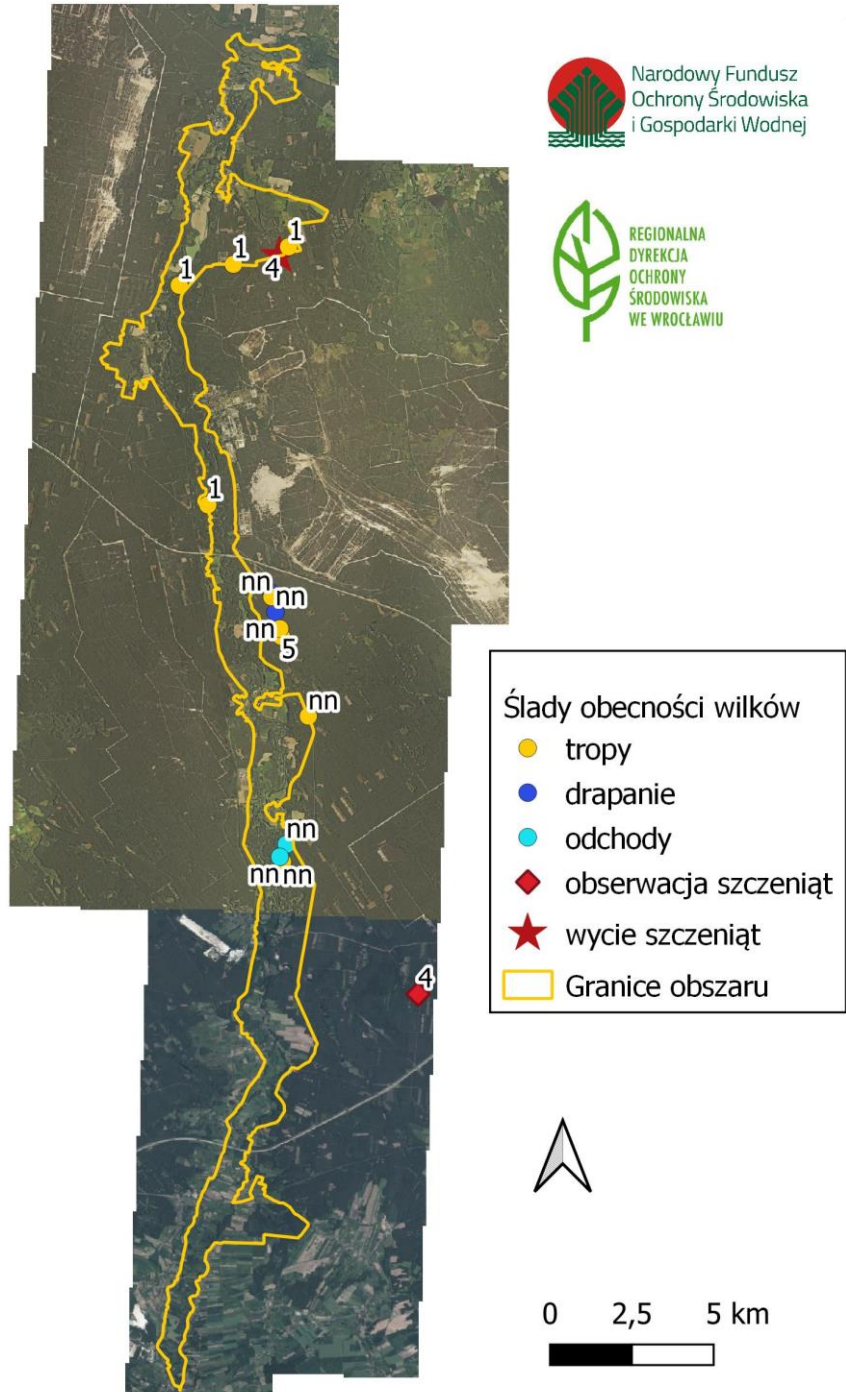


Ślady obecności

- 16 śladów obecności
- 7 tropów
- 1-5 osobników

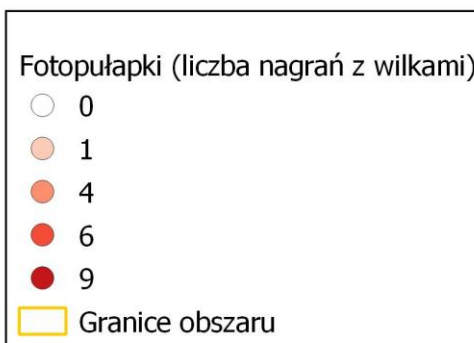
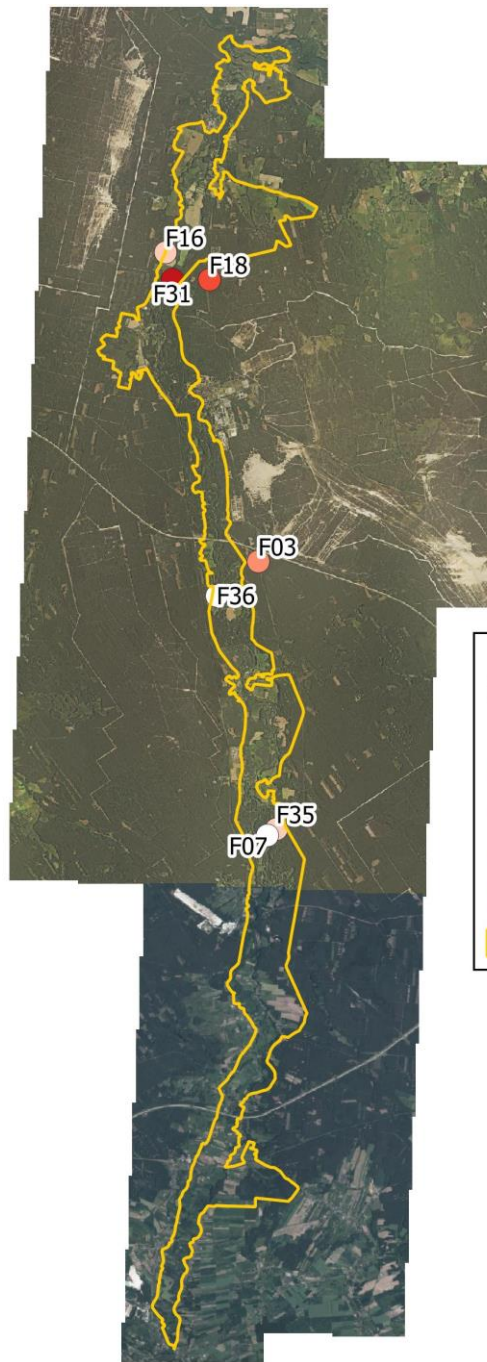
Wycie szczeniąt w 2 lokalizacjach:

- na granicy w północnej cz. obszaru
- na wschód od południowej cz. obszaru



Fotopułapki

- 6 nagrań
- 3 lokalizacje
- 1-5 osobników

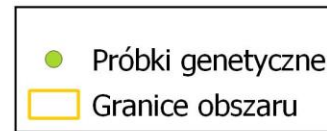
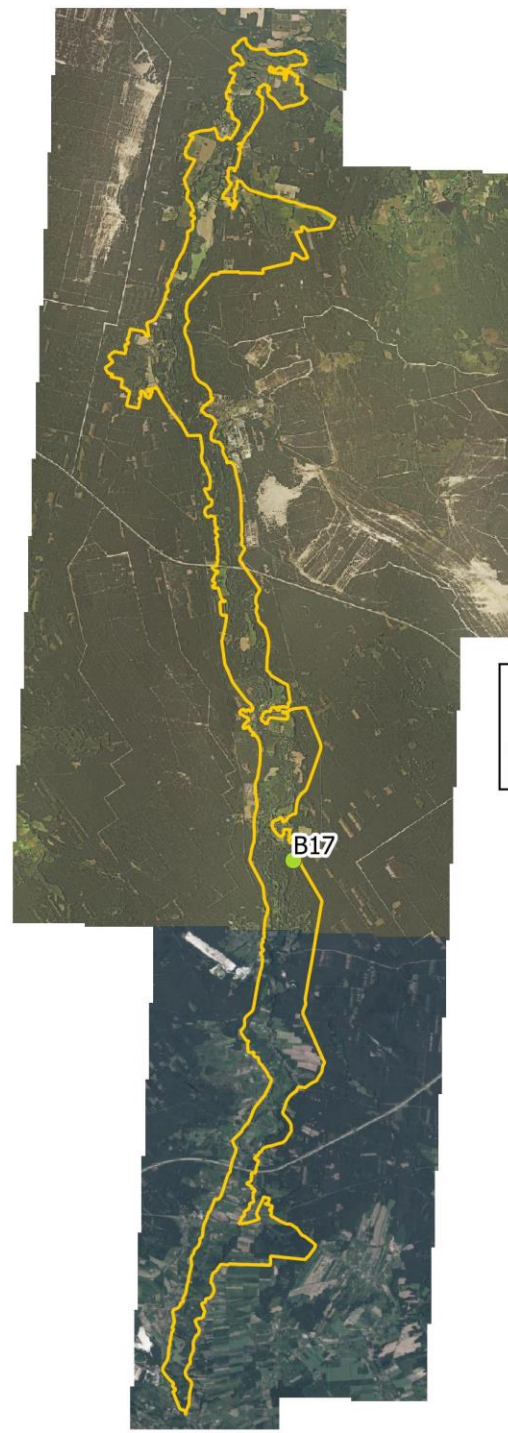


0 2,5 5 km



Analizy genetyczne

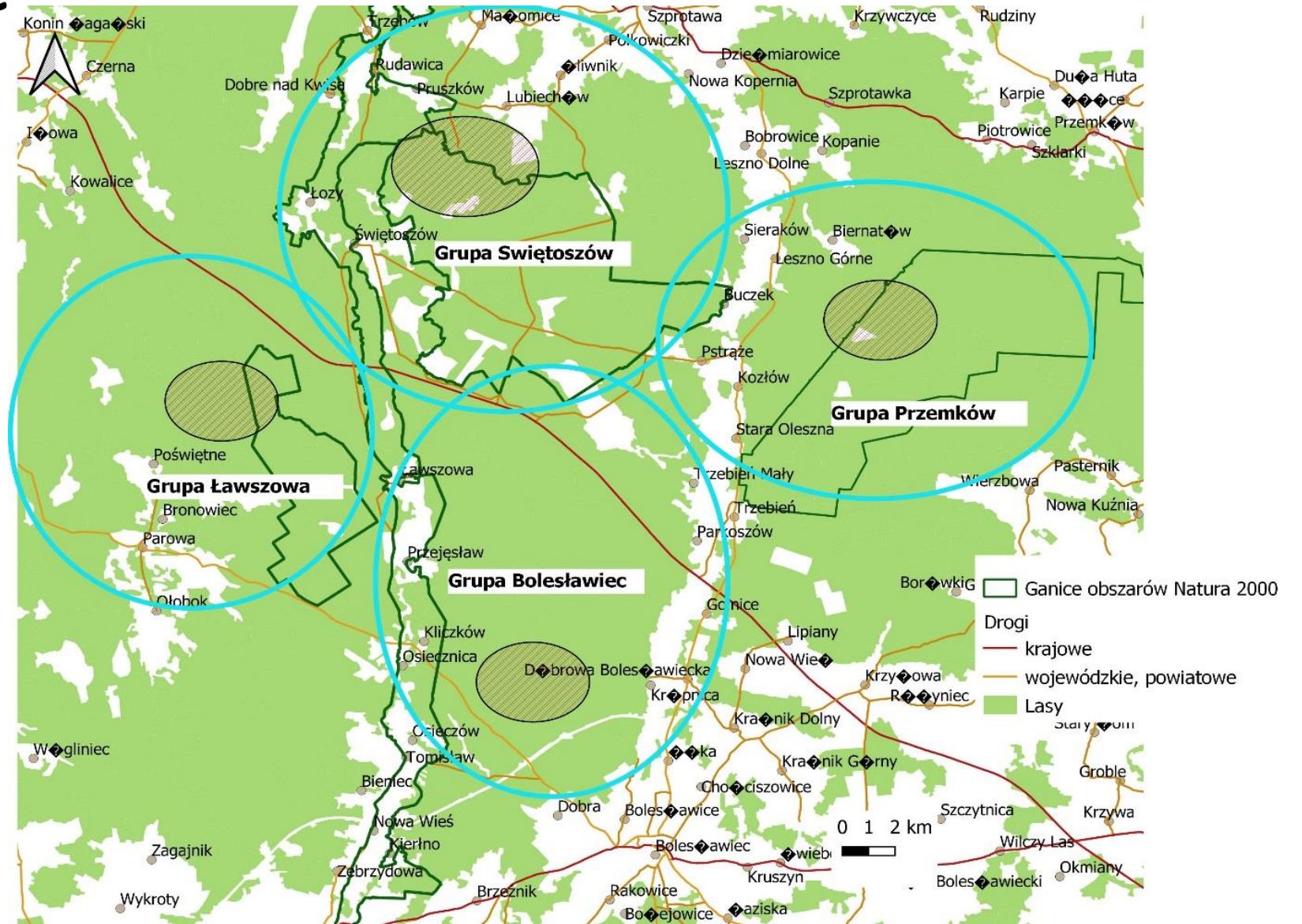
- 1 próbka
- samiec
- spokrewniony z wilkami z W. Przemkowskiego



0 2,5 5 km



Grupy rodzinne



Liczebność wilków

Obszar rozrodu	Grupa rodzinna	Liczba dorosłych			Liczba dorosłych (zima 2019/20)	Liczba szceniąt 2020
		Foto- pułapki	Tropy	Genetyka		
Wrzosowisko Przemkowskie	Wataha Przemków	4	5	3	5	4
Wrzosowiska Świętoszowsko- ławszowskie	Wataha Ławszowa	6	5	3	6	3
Wrzosowiska Świętoszowsko- ławszowskie, Dolina Dolnej Kwisy	Wataha Świętoszów	5	5	2	5	4
(na wschód od) Dolina Dolnej Kwisy	Wataha Bolesławiec	5	5	1	5	4

Stan ochrony wilka

Wrzosowiska Świętoszowsko - ławszowskie

Ocena:
FV – właściwa
U1 – niezadowalająca
U2 - zła

Parametr stanu	Wskaźnik	Ocena stanu ochrony po weryfikacji terenowej wg skali FV, UI, U2	Ogólna ocena stanu ochrony siedliska/gatunku wg skali FV, UI, U2
Parametry populacji	Zagęszczenie populacji	FV	
Parametry siedliska gatunku	Lesistość	FV	
	Fragmentacja siedliska	FV	
	Zagęszczenie dróg	FV	<u>FV</u>
	Stopień izolacji siedlisk	FV	
Perspektywy ochrony/zachowania		FV	

Stan ochrony wilka

Wrzosowisko Przemkowskie

Ocena:

FV – właściwa

U1 – niezadowolająca

U2 - zła

Parametr stanu	Wskaźnik	Ocena stanu ochrony po weryfikacji terenowej wg skali FV, UI, U2	Ogólna ocena stanu ochrony gatunku wg skali FV, UI, U2
Parametry populacji	Zagęszczenie populacji	FV	
Parametry siedliska gatunku	Lesistość	FV	
	Fragmentacja siedliska	FV	
	Zagęszczenie dróg	FV	<u>FV</u>
	Stopień izolacji siedlisk	FV	
Perspektywy ochrony/zachowania	<u>Kolizje z pojazdami</u>	U1	

Stan ochrony wilka

Dolina Dolnej Kwisy

Ocena:

FV – właściwa

U1 – niezadowolająca

U2 - zła

Parametr stanu	Wskaźnik	Ocena stanu ochrony po weryfikacji terenowej wg skali FV, UI, U2	Ogólna ocena stanu ochrony siedliska/gatunku wg skali FV, UI, U2
Parametry populacji	Zagęszczenie populacji	FV	
Parametry siedliska gatunku	Lesistość	FV	
	Fragmentacja siedliska	U2	
	Zagęszczenie dróg	U1	<u>U1</u>
	Stopień izolacji siedlisk	FV	
Perspektywy ochrony/zachowania	<u>Kolizje</u> <u>DK18</u>	U1	

Działania ochronne (przykłady)

- Remont drogi DK 18 – poprawienie grodzień, budowa przejść dla dużych zwierząt.
- W czasie oczekiwania na remont – bieżąca kontrola i naprawa grodzień.
- Utrzymanie drożności (zaprzestanie blokowania) istniejących przejść – wiaduktów z drogami leśnymi i przejść pod DK 18, np. wzdłuż rzek
- Działania edukacyjne dotyczące występowania wilków w Borach Dolnośląskich, a także biologii i ekologii gatunku ze szczególnym uwzględnieniem wpływu na populacje ofiar, skierowane do myśliwych i pracowników Lasów Państwowych



Dziękuję!

