

## Zarządzenie Nr 13

Regionalnego Dyrektora Ochrony Środowiska we Wrocławiu

z dnia 28. maja 2013 r.

### w sprawie wyznaczenia szlaków kajakowych w rezerwacie przyrody „Stawy Milickie”

Na podstawie art. 15 ust. 1 pkt 21 ustawy z dnia 16 kwietnia 2004 r. o ochronie przyrody (Dz. U. z 2009 r. Nr 151, poz. 1220, Nr 157, poz. 1241, Nr 215, poz. 1664, z 2010 r. Nr 76, poz. 489, Nr 119, poz. 804 oraz z 2011 r. Nr 34, poz. 170, Nr 94, poz. 549, Nr 208, poz. 1241 i Nr 224, poz. 1337 oraz z 2012 r., poz. 985 oraz z 2013 r., poz. 7, poz. 73 i poz. 165), zarządza się, co następuje:

§ 1. W rezerwacie przyrody „Stawy Milickie” wyznacza się następujące szlaki kajakowe:


1. szlak o długości ok. 8 km, przebiegający rzeką Barycz od ujścia rzeki Polska Woda do punktu stanowiącego zachodni kraniec rezerwatu (na wysokości ok. 400 m do ujścia cieką Milicki Potok), w kompleksie Stawno;
2. szlak o długości ok. 8 km, przebiegający rzeką Prądnia od mostu na drodze Henrykowice - Czatkowice do ujścia w rzece Barycz, w kompleksie Stawno;
3. szlak o długości ok. 3,3 km, przebiegający cieką Młynówka Sułowsko - Radziadzka od skraju stawu Żabiniec Mały do skraju stawu Wąski D, przed miejscowością Grabówka, w kompleksie Ruda Sułowska;
4. szlak o długości ok. 1,26 km, przebiegający rzeką Barycz od północno-wschodniego krańca stawu Jamnik Nowy do mostu na Baryczy, w kompleksie Jamnik.

§ 2. Miejsca oraz sposób udostępnienia szlaków kajakowych w rezerwacie przyrody „Stawy Milickie”, określa załącznik nr 1 do zarządzenia.

- § 3. 1. Przebieg szlaku kajakowego biegnącego rzeką Barycz w kompleksie Stawno określa mapa, stanowiąca załącznik nr 2 do zarządzenia;
2. Przebieg szlaku kajakowego biegnącego rzeką Prądnia w kompleksie Stawno określa mapa, stanowiąca załącznik nr 3 do zarządzenia;
3. Przebieg szlaku kajakowego biegnącego cieką Młynówka Sułowsko - w kompleksie Ruda Sułowska określa mapa, stanowiąca załącznik nr 4 do zarządzenia;

4. Przebieg szlaku kajakowego biegnącego rzeką Barycz w kompleksie Jamnik określa mapa, stanowiąca załącznik nr 5 do zarządzenia;

§ 4. Zarządzenie wchodzi w życie z dniem podpisania.

*Regionalny Dyrektor  
Ochrony Środowiska we Wrocławiu*  
  
*Edward Biaty*

Miejsca oraz sposób udostępnienia szlaku kajakowego w rezerwacie przyrody „Stawy Milickie”.

	Miejsce udostępniania	Numer działki ewidencyjnej i nazwa obrębu geodezyjnego	Sposób udostępniania
1.	<p>Szlak o długości ok. 8 km. Przebiega rzeką Barycz w kompleksie Stawno (pomiędzy miejscowościami Potasznia - Sławoszowice).</p> <p>Rozpoczyna się od ujścia rzeki Polska Woda (Jaźwiniec), na wysokości północno-wschodniego krańca stawu Bolko I (Duży) i biegnie wzdłuż jego brzegu. Dalej przebiega równoległe do stawu Bolko II (Mały), aż do mostu na Baryczy (na wysokości Nowego Grodziska). Następnie biegnie wzdłuż stawów: Wilczy Duży, Słoneczny Górny i Słoneczny Dolny.</p> <p>Koniec szlaku stanowi zachodni kraniec rezerwatu (na wysokości ok. 400 m do ujścia cieką Milicki Potok, przed jazem w Sławoszowicach).</p>	<p>nr 266/2 AM7 i 266/1 AM2 obręb Nowy Zamek, nr 474 AM2 obręb Wszewilki, nr 348 AM1 obręb Sławoszowice.</p>	<p>Ogólnodostępny, całoroczny. Turystyczny/rekreacyjny</p> <p>Spływ kajakiem winien się odbywać w sposób ciągły. Ewentualne schodzenie na brzeg, przenoszenie lub wodowanie kajaków możliwe jest prawym brzegiem rzeki (poza rezerwatem).</p>
2.	<p>Szlak o długości ok. 8 km. Przebiega rzeką Prądnia w kompleksie Stawno.</p> <p>Rozpoczyna się na wysokości mostu na rzece Prądnia (droga z Henrykowic do Czatkowic). Dalej prowadzi do mostu na wysokości m. Grabownica i przebiega równoległe do stawów: Jaskółczy IV, Jaskółczy V</p>	<p>nr 246, nr 371 i nr 372 obręb Nowy Zamek, nr 120/1 i nr 133 obręb Ruda Milicka, nr 128 obręb Grabownica.</p>	<p>Ogólnodostępny, sezonowy - udostępniony wyłącznie poza okresem lęgowym ptaków tj. od 1 sierpnia do 15 marca.</p> <p>Turystyczny/rekreacyjny</p> <p>Spływ kajakiem winien się</p>



	<p>i Jaskółczy I, aż jazu w Rudzie Milickiej. Następnie prowadzi wzdłuż stawu Przelotnego, pomiędzy stawami: Słupicki Duży (Stawy) i Słupicki Nowy oraz wzdłuż Stawu Słonecznego Dolnego, u krańca którego Prądnia wpływa do Baryczy, a szlak kończy swój bieg.</p>		<p>odbywać w sposób ciągły, bez cumowania i wychodzenia na brzeg.</p>
3.	<p>Szlak o długości ok. 3,3 km. Przebiega ciekami Młynówka Sułowsko - Radziądzka w kompleksie Ruda Sułowska.</p> <p>Rozpoczyna się przy skraju stawu Żabiniec Mały, otacza go od północnej strony, następnie przebiega przez m. Ruda Sułowska i dalej prowadzi wzdłuż południowej granicy stawów Wąski A, B i C. Kończy swój bieg na skraju stawu Wąski D, przed miejscowością Grabówka.</p>	<p>nr 168/3 obręb Grabówka, nr 49/1, nr 49/2, nr 49/3 obręb Ruda Sułowska.</p>	<p>Ogólnodostępny, sezonowy - udostępniony wyłącznie poza okresem lęgowym ptaków tj. od 1 sierpnia do 15 marca.</p> <p>Turystyczny/rekreacyjny</p> <p>Spływ kajakiem winien się odbywać w sposób ciągły, bez cumowania i wychodzenia na brzeg.</p>
4.	<p>Szlak o długości ok. 1,26 km. Przebiega rzeką Barycz w kompleksie Jamnik. Rozpoczyna się na wysokości północno-wschodniego krańca stawu Jamnik Nowy i prowadzi wzdłuż tego stawu do mostu na Baryczy (droga Biedzkowo - Osiek).</p>	<p>nr 471 obręb Osiek</p>	<p>Ogólnodostępny, całoroczny.</p> <p>Turystyczny/rekreacyjny</p> <p>Ewentualne schodzenie na brzeg, przenoszenie lub wodowanie kajaków możliwe jest prawym brzegiem rzeki (poza rezerwatem).</p>

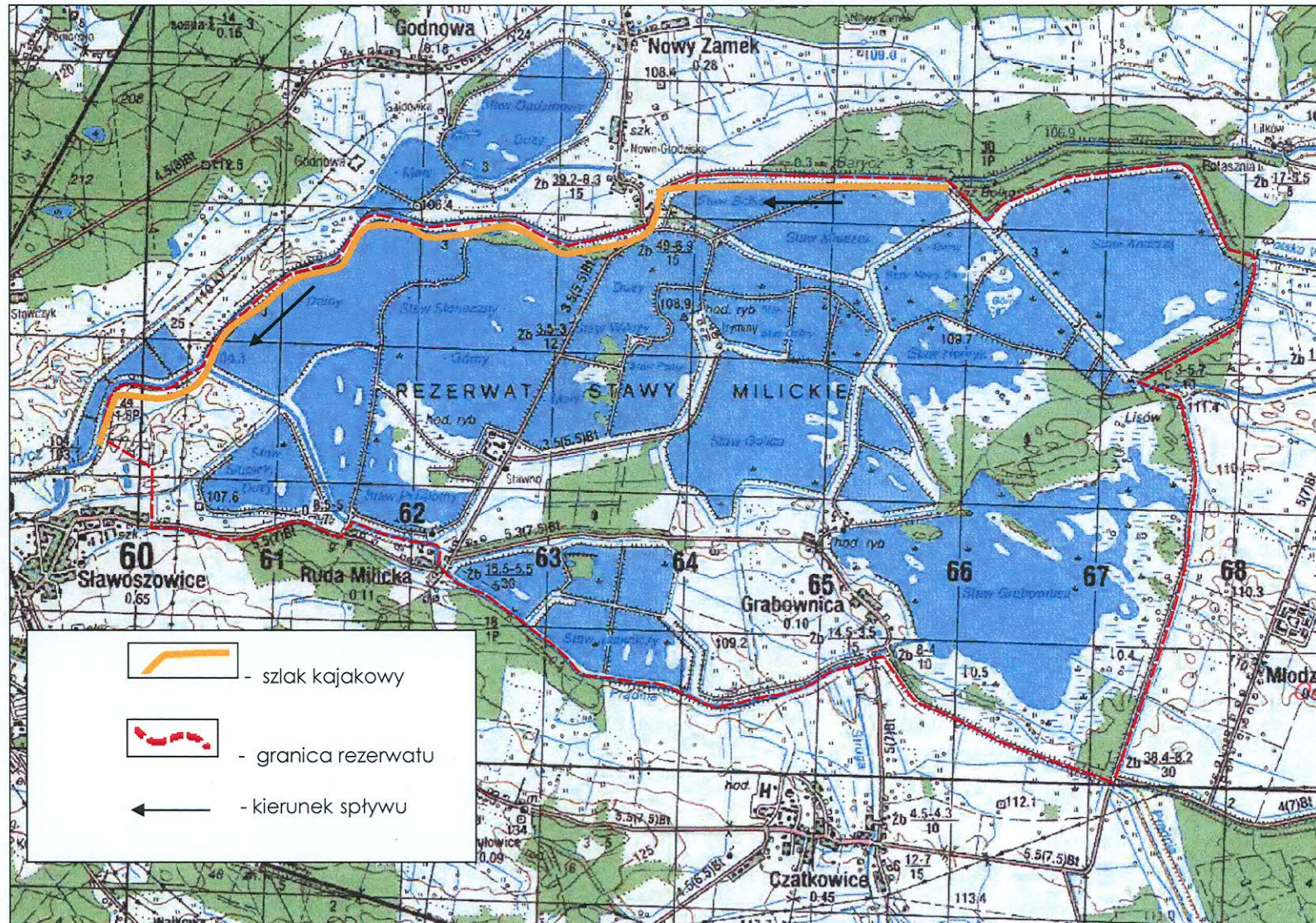
*Regionalny Dyrektor  
Ochrony Środowiska we Wrocławiu*

*Edward Biały*



Załącznik Nr 2 do Zarządzenia Nr 13  
Regionalnego Dyrektora Ochrony Środowiska  
we Wrocławiu z dnia 28.05.2013 r.

Przebieg szlaku kajakowego na rzece Barycz w rezerwacie przyrody „Stawy Milickie” kompleks Stawno.

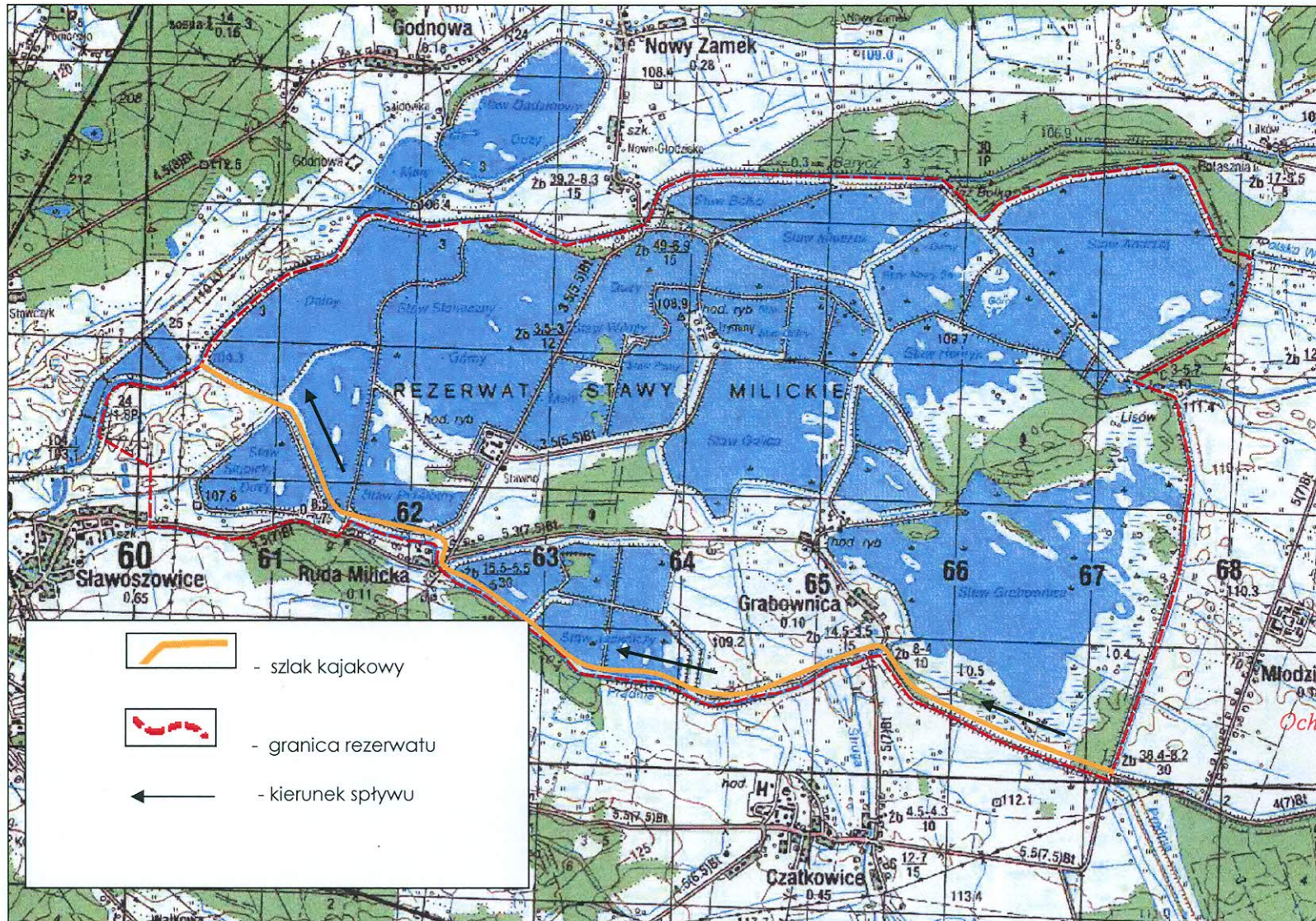


Regionalny Dyrektor  
Ochrony Środowiska we Wrocławiu  
  
Edward Biały



Załącznik Nr 3 do Zarządzenia Nr 13  
Regionalnego Dyrektora Ochrony Środowiska  
we Wrocławiu z dnia 20.05.2013 r.

Przebieg szlaku kajakowego na rzece Prądnia w rezerwacie przyrody „Stawy Milickie” kompleks Stawno.

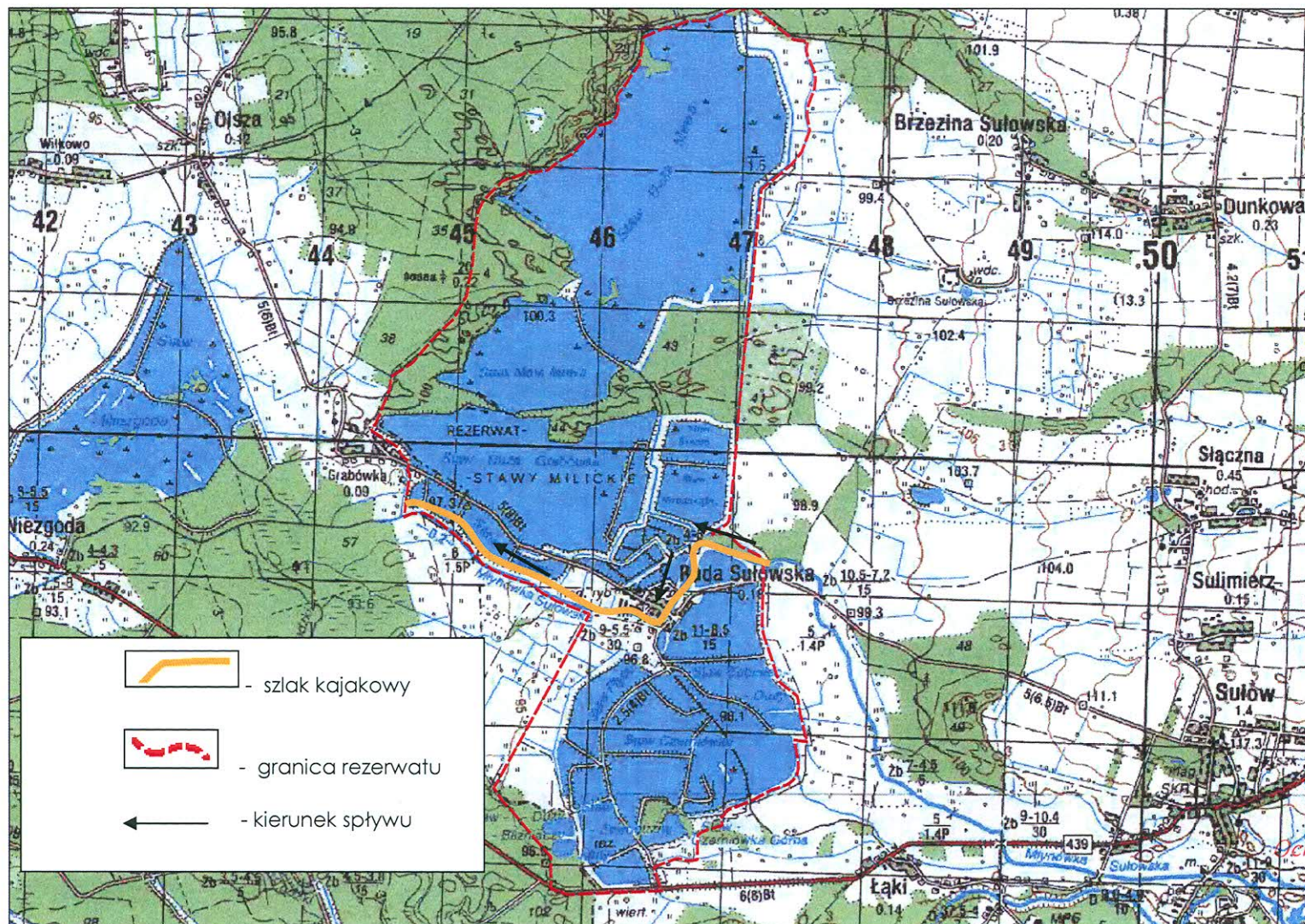


Regionalny Dyrektor  
Ochrony Środowiska we Wrocławiu

Edward Biaty



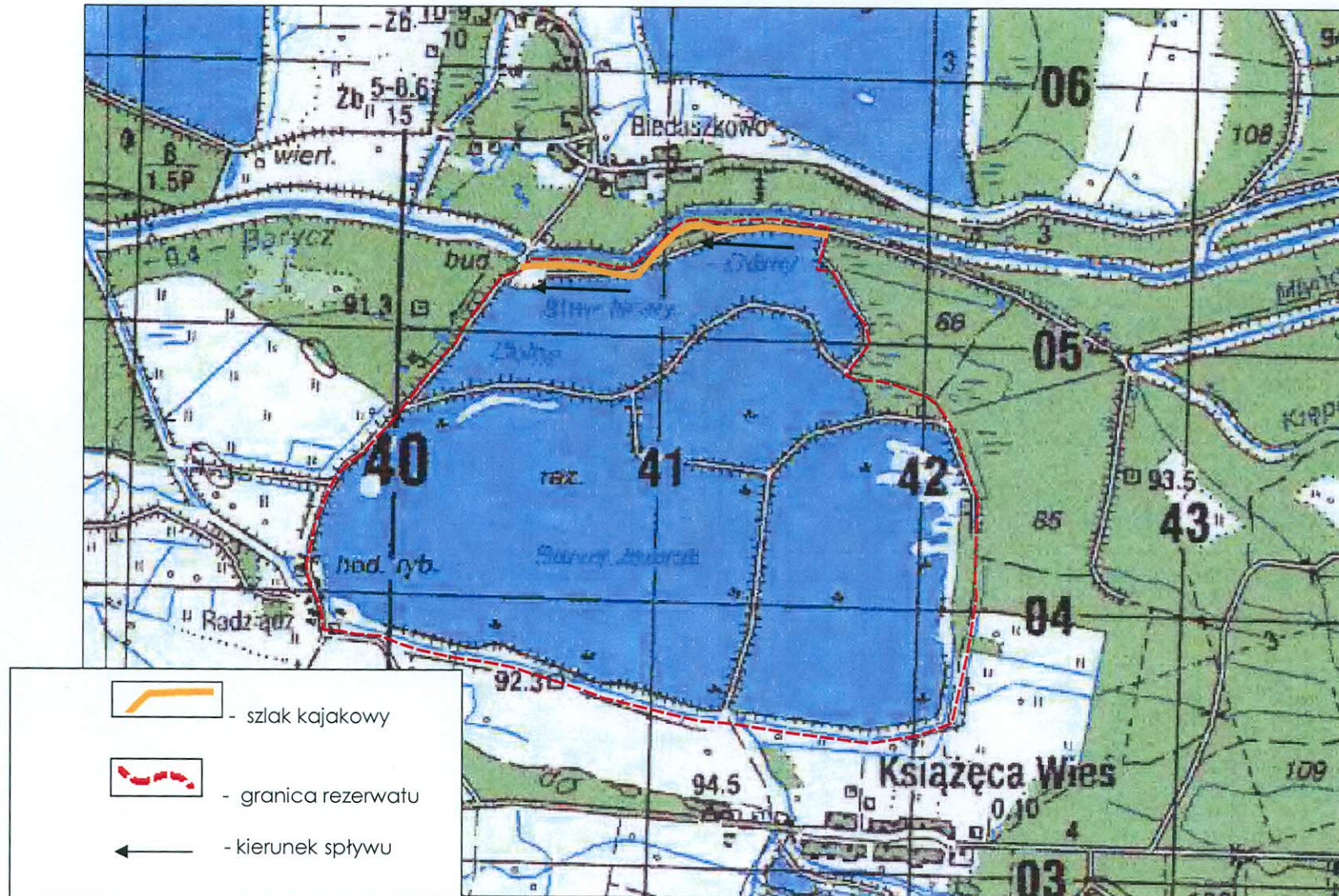
Przebieg szlaku kajakowego na Młynówce Sułowsko – Radziądzkiej w rezerwacie przyrody „Stawy Milickie” kompleks Ruda Sułowska.




Regionalny Dyktor  
Ochrony Środowiska we Wrocławiu  
*Edward Biały*



Przebieg szlaku kajakowego na rzece Barycz w rezerwacie przyrody „Stawy Milickie” kompleks Jamnik.



Regionalny Dyrektor  
Ochrony Środowiska we Wrocławiu  
  
Edward Biały